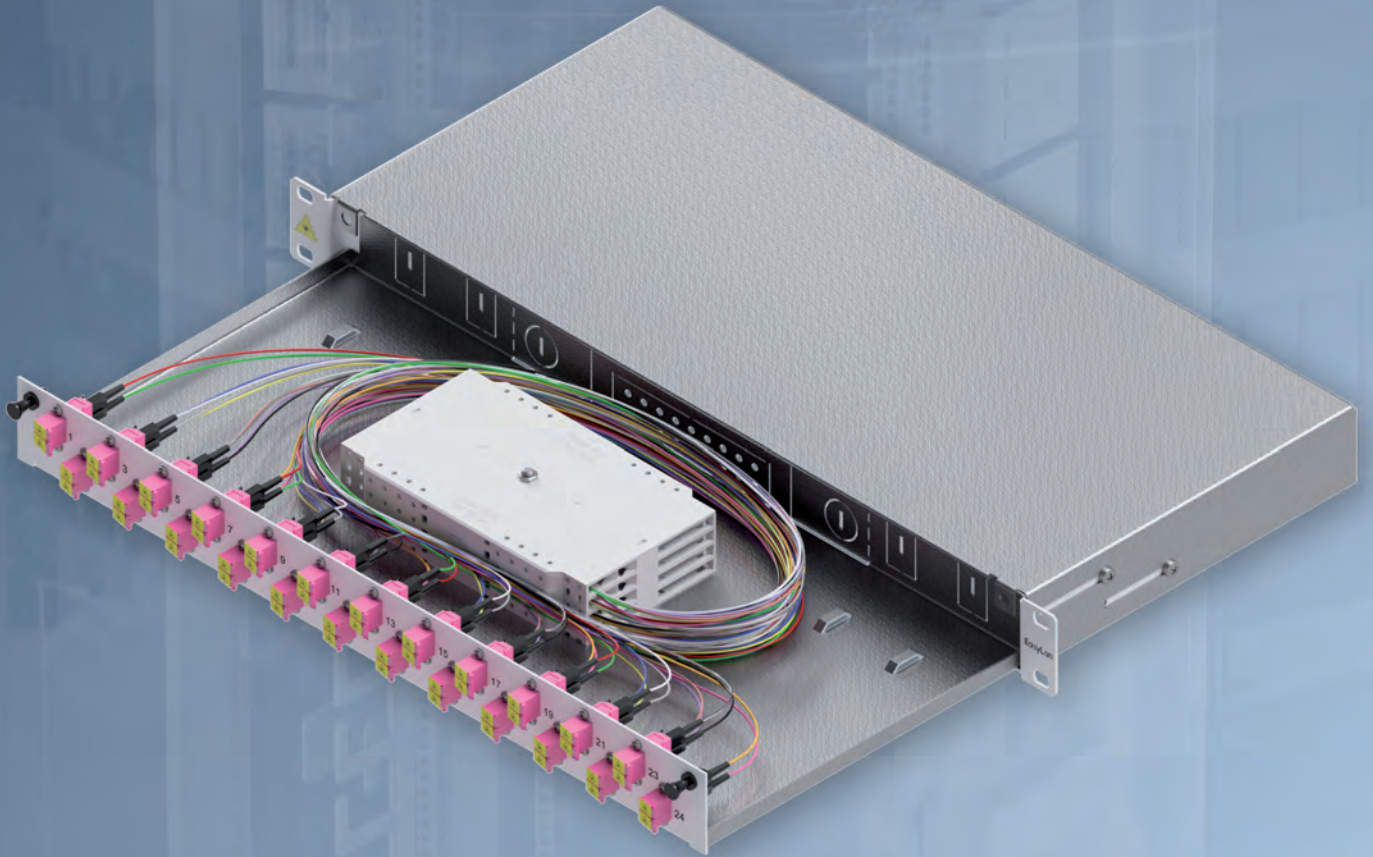


9

Fiber Optic-Verteilungssysteme



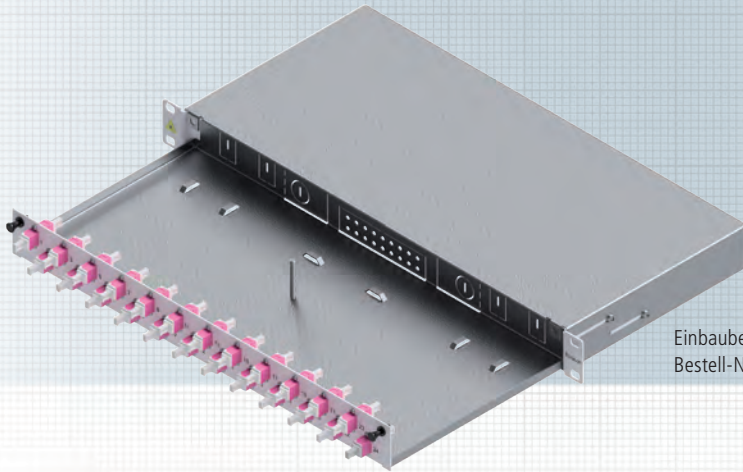
09 Fiber Optic-Verteilersysteme

Inhaltsverzeichnis

LWL-Verteilerfeld / Spleißgehäuse Basic, Grade C		Seite
•	LWL-Verteilerfeld Basic, Grade C, 19" 1HE	158
•	LWL-Spleißgehäuse Basic, Grade C, 19" 1HE	160
LWL-Verteilerfeld / Spleißgehäuse Premium, Grade B		
•	LWL-Verteilerfeld Premium, Grade B, 19" 1HE	162
•	LWL-Spleißgehäuse Premium, Grade B, 19" 1HE	164
•	Hutschienen-Spleißbox und -Verteilerbox	166
•	Hutschienen-Spleißbox zum Durchspleißen von LWL-Kabeln, max. 48 Fasern	167
Baugruppenträger		
•	Baugruppenträger, feste Überlängenschublade (Ü-BGT) 19" 3+1HE	168
•	Baugruppenträger, ausziehbare Überlängenschublade (Ü-BGT) 19" 3+1HE	169
•	Spleiß-Einschubmodul für Baugruppenträger 19" 3HE / 7TE	170
•	FODH-Einschubmodul für LWL Trunkkabel	171
Zubehör		
•	Rangierpanel 19" mit 5 Kunststoffbügel 2K	172
•	Rangierpanel 19" mit 5 Metallbügel	173
•	Zubehör für Baugruppenträger 3+1HE	174
•	Vorbaurangierpanel 19"	175
•	Seitliche Kabelführung / Blindfrontplatte 1HE / Seitliche Panelbeschriftung	176

LWL-Verteiler- systeme

LWL-Verteilerfeld Basic, Grade C 19" 1HE



Einbaubeispiel: 24x LC-Duplex OM4
Bestell-Nr. LSB0C224



LWL-Verteilerfeld Basic ausziehbar mit Schnellverschluss und auswechselbarer Frontplatte für bis zu 48 Fasern. Bei SC-/LC- und E2000®-Kupplungen ist die Frontplatte zusätzlich mit Bohrungen versehen, um die Kupplungen mit Schrauben zu befestigen. Die Auszugstiefe von 20 cm gewährt einen bequemen Zugriff auf die Kupplungen. Ferner ist die Box um 40 mm rückversetzbar. Ein Breakout-Kamm ist bereits in die Box integriert. Das Verteilerfeld Basic enthält Kupplungen mit Grade C.

Die Qualitätsstandards finden Sie auf den Seiten 192 und 193.

Eigenschaften

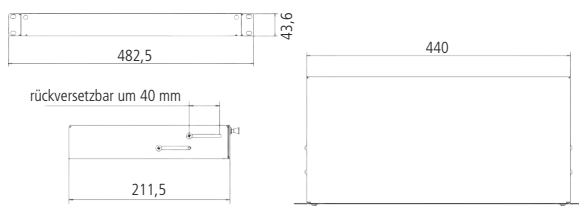
- inkl. Tiefenverstellung
- Frontplatte und Seitenteile pulverbeschichtet
- Farbe: Grau RAL 7035
- Deckel metallisch glänzend
- Mittlerer Schraubbolzen zur Befestigung von bis zu 4 Spleißkassetten
- Box kann im geöffneten Zustand nach unten geneigt werden

Zubehör

Selbstklebender Beschriftungsstreifen für die Kennzeichnung der Ports. Aufgrund des geringen Platzangebotes können nur Fronten mit 12x LC-Duplex und 12x LSH-Compact Ausbrüchen gekennzeichnet werden. Die Kennzeichnungsmöglichkeit wurde so konzipiert, dass mit einer Längensvariante Boxen mit sowohl 6 als auch mit 12 Kupplungen bedient werden können.

Länge	190 mm
Verpackungseinheit	je 5 Stück/Polybeutel

Mögliche Positionierung der Beschriftungsstreifen:



E2000® ist ein eingetragenes Warenzeichen der Diamond GmbH

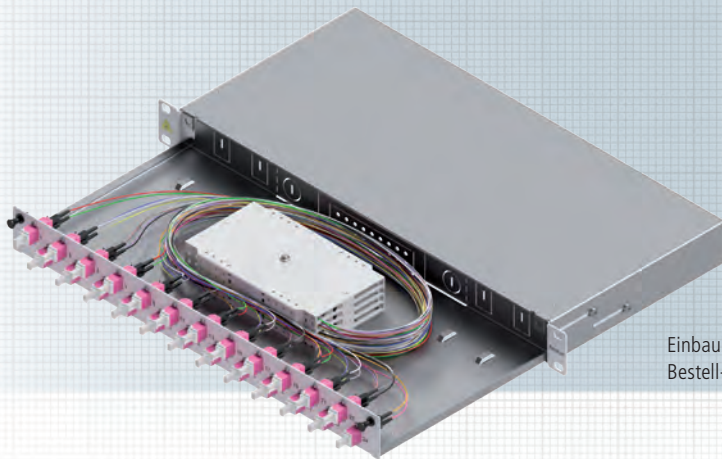


Bestelldaten

Bezeichnung	Bestell-Nr.
1HE/12 Ports, 6x SC-Duplex Standard, OM3	LSB0A113
1HE/12 Ports, 6x SC-Duplex Standard, OM4	LSB0A114
1HE/12 Ports, 6x SC-Duplex Standard, OM5	LSB0A117
1HE/12 Ports, 6x SC-Duplex Standard, OS2	LSB0A115
1HE/12 Ports, 6x SC-Duplex/APC Standard, OS2	LSB0A116
1HE/12 Ports, 6x LC-Duplex Standard, OM3	LSB0A223
1HE/12 Ports, 6x LC-Duplex Standard, OM4	LSB0A224
1HE/12 Ports, 6x LC-Duplex Standard, OM5	LSB0A227
1HE/12 Ports, 6x LC-Duplex Standard, OS2	LSB0A225
1HE/12 Ports, 6x LC-Duplex/APC Standard, OS2	LSB0A226
1HE/12 Ports, 6x LC-Quad Standard, OM3	LSB0A333
1HE/12 Ports, 6x LC-Quad Standard, OM4	LSB0A334
1HE/12 Ports, 6x LC-Quad Standard, OM5	LSB0A337
1HE/12 Ports, 6x LC-Quad Standard, OS2	LSB0A335
1HE/12 Ports, 6x LC-Quad/APC Standard, OS2	LSB0A336
1HE/12 Ports, 12x SC-Duplex Standard, OM3	LSB0B113
1HE/12 Ports, 12x SC-Duplex Standard, OM4	LSB0B114
1HE/12 Ports, 12x SC-Duplex Standard, OM5	LSB0B117
1HE/12 Ports, 12x SC-Duplex Standard, OS2	LSB0B115
1HE/12 Ports, 12x SC-Duplex/APC Standard, OS2	LSB0B116
1HE/12 Ports, 12x LC-Duplex Standard, OM3	LSB0B223
1HE/12 Ports, 12x LC-Duplex Standard, OM4	LSB0B224
1HE/12 Ports, 12x LC-Duplex Standard, OM5	LSB0B227
1HE/12 Ports, 12x LC-Duplex Standard, OS2	LSB0B225
1HE/12 Ports, 12x LC-Duplex/APC Standard, OS2	LSB0B226

Bezeichnung	Bestell-Nr.
1HE/12 Ports, 12x LC-Quad Standard, OM3	LSB0B333
1HE/12 Ports, 12x LC-Quad Standard, OM4	LSB0B334
1HE/12 Ports, 12x LC-Quad Standard, OM5	LSB0B337
1HE/12 Ports, 12x LC-Quad Standard, OS2	LSB0B335
1HE/12 Ports, 12x LC-Quad/APC Standard, OS2	LSB0B336
1HE/24 Ports, 24x SC-Duplex Standard, OM3	LSB0C113
1HE/24 Ports, 24x SC-Duplex Standard, OM4	LSB0C114
1HE/24 Ports, 24x SC-Duplex Standard, OM5	LSB0C117
1HE/24 Ports, 24x SC-Duplex Standard, OS2	LSB0C115
1HE/24 Ports, 24x SC-Duplex/APC Standard, OS2	LSB0C116
1HE/24 Ports, 24x LC-Duplex Standard, OM3	LSB0C223
1HE/24 Ports, 24x LC-Duplex Standard, OM4	LSB0C224
1HE/24 Ports, 24x LC-Duplex Standard, OM5	LSB0C227
1HE/24 Ports, 24x LC-Duplex Standard, OS2	LSB0C225
1HE/24 Ports, 24x LC-Duplex/APC Standard, OS2	LSB0C226
1HE/24 Ports, 24x LC-Quad Standard, OM3	LSB0C333
1HE/24 Ports, 24x LC-Quad Standard, OM4	LSB0C334
1HE/24 Ports, 24x LC-Quad Standard, OM5	LSB0C337
1HE/24 Ports, 24x LC-Quad Standard, OS2	LSB0C335
1HE/24 Ports, 24x LC-Quad/APC Standard, OS2	LSB0C336
Selbstklebender Beschriftungsstreifen, 190 mm, VPE 5 Stück	AVZBTK190
Schrauben und Käfigmutter, Set/Polybeutel à 4 Stück	AVZ4SUKM

LWL-Spleißgehäuse Basic, Grade C 19" 1HE



Einbaubeispiel: 24x LC-Duplex OM4
Bestell-Nr. LSB1C334

Zubehör



Beschriftungsstreifen

LWL-Spleißbox Basic ausziehbar mit Schnellverschluss und austauschbarer Frontplatte für bis zu 48 Fasern. Bei SC-/LC- und E2000®-Kupplungen ist die Frontplatte zusätzlich mit Bohrungen versehen, um die Kupplungen mit Schrauben zu befestigen. Die Auszugstiefe von 20 cm gewährt einen bequemen Zugriff auf die Kupplungen. Ferner ist die Box um 40 mm rückversetzbar. Ein Breakout-Kamm ist bereits in die Box integriert. Das Verteilerfeld Basic enthält Kupplungen mit Grade C. Die Pigtails sind spleißfertig abgesetzt, gesteckt und eingelegt.

Die Qualitätsstandards finden Sie auf den Seiten 192 und 193.

Eigenschaften

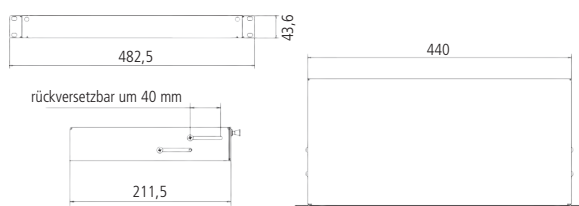
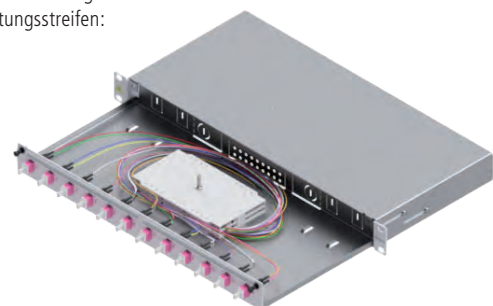
- inkl. Tiefenverstellung
- Frontplatte und Seitenteile pulverbeschichtet
- Farbe: Grau RAL 7035
- Deckel metallisch glänzend
- Mittiger Schraubbolzen zur Befestigung von bis zu 4 Spleißkassetten
- Box kann im geöffneten Zustand nach unten geneigt werden

Zubehör

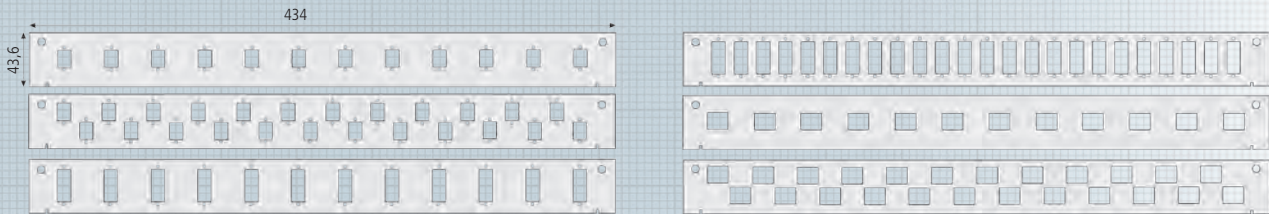
Selbstklebender Beschriftungsstreifen für die Kennzeichnung der Ports. Aufgrund des geringen Platzangebotes können nur Fronten mit 12x LC-Duplex und 12x LSH-Compact Ausbrüchen gekennzeichnet werden. Die Kennzeichnungsmöglichkeit wurde so konzipiert, dass mit einer Längensvariante Boxen mit sowohl 6 als auch mit 12 Kupplungen bedient werden können.

Länge	190 mm
Verpackungseinheit	je 5 Stück/Polybeutel

Mögliche Positionierung der Beschriftungsstreifen:



E2000® ist ein eingetragenes Warenzeichen der Diamond GmbH



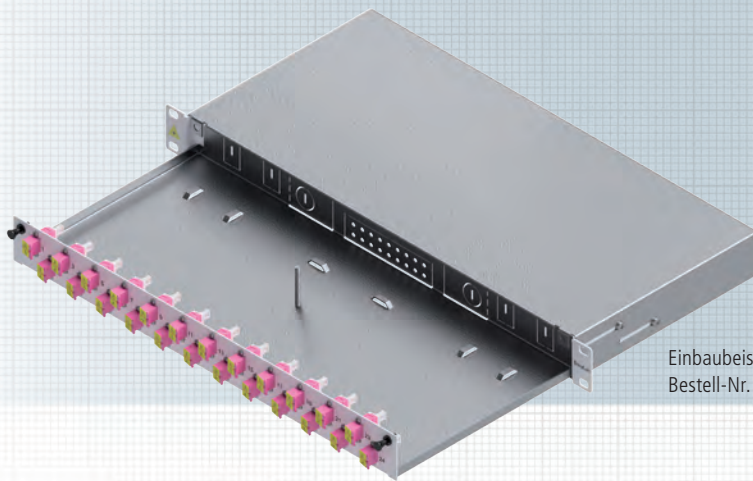
Bestelldaten

Bezeichnung	Bestell-Nr.
1HE/12 Ports, 6x SC-Duplex Standard, OM3	LSB1A113
1HE/12 Ports, 6x SC-Duplex Standard, OM4	LSB1A114
1HE/12 Ports, 6x SC-Duplex Standard, OM5	LSB1A117
1HE/12 Ports, 6x SC-Duplex Standard, OS2	LSB1A115
1HE/12 Ports, 6x SC-Duplex/APC Standard, OS2	LSB1A116
1HE/12 Ports, 6x LC-Duplex Standard, OM3	LSB1A223
1HE/12 Ports, 6x LC-Duplex Standard, OM4	LSB1A224
1HE/12 Ports, 6x LC-Duplex Standard, OM5	LSB1A227
1HE/12 Ports, 6x LC-Duplex Standard, OS2	LSB1A225
1HE/12 Ports, 6x LC-Duplex/APC Standard, OS2	LSB1A226
1HE/12 Ports, 6x LC-Quad Standard, OM3	LSB1A333
1HE/12 Ports, 6x LC-Quad Standard, OM4	LSB1A334
1HE/12 Ports, 6x LC-Quad Standard, OM5	LSB1A337
1HE/12 Ports, 6x LC-Quad Standard, OS2	LSB1A335
1HE/12 Ports, 6x LC-Quad/APC Standard, OS2	LSB1A336
1HE/12 Ports, 12x SC-Duplex Standard, OM3	LSB1B113
1HE/12 Ports, 12x SC-Duplex Standard, OM4	LSB1B114
1HE/12 Ports, 12x SC-Duplex Standard, OM5	LSB1B117
1HE/12 Ports, 12x SC-Duplex Standard, OS2	LSB1B115
1HE/12 Ports, 12x SC-Duplex/APC Standard, OS2	LSB1B116
1HE/12 Ports, 12x LC-Duplex Standard, OM3	LSB0B223
1HE/12 Ports, 12x LC-Duplex Standard, OM4	LSB0B224
1HE/12 Ports, 12x LC-Duplex Standard, OM5	LSB0B227
1HE/12 Ports, 12x LC-Duplex Standard, OS2	LSB0B225
1HE/12 Ports, 12x LC-Duplex/APC Standard, OS2	LSB0B226

Bezeichnung	Bestell-Nr.
1HE/12 Ports, 12x LC-Duplex Standard, OM3	LSB1B223
1HE/12 Ports, 12x LC-Duplex Standard, OM4	LSB1B224
1HE/12 Ports, 12x LC-Duplex Standard, OM5	LSB1B227
1HE/12 Ports, 12x LC-Duplex Standard, OS2	LSB1B225
1HE/12 Ports, 12x LC-Duplex/APC Standard, OS2	LSB1B226
1HE/12 Ports, 12x LC-Quad Standard, OM3	LSB1B443
1HE/12 Ports, 12x LC-Quad Standard, OM4	LSB1B444
1HE/12 Ports, 12x LC-Quad Standard, OM5	LSB1B447
1HE/12 Ports, 12x LC-Quad Standard, OS2	LSB1B445
1HE/12 Ports, 12x LC-Quad/APC Standard, OS2	LSB1B446
1HE/24 Ports, 24x SC-Duplex Standard, OM3	LSB1C223
1HE/24 Ports, 24x SC-Duplex Standard, OM4	LSB1C224
1HE/24 Ports, 24x SC-Duplex Standard, OM5	LSB1C227
1HE/24 Ports, 24x SC-Duplex Standard, OS2	LSB1C225
1HE/24 Ports, 24x SC-Duplex/APC Standard, OS2	LSB1C226
1HE/24 Ports, 24x LC-Duplex Standard, OM3	LSB1C333
1HE/24 Ports, 24x LC-Duplex Standard, OM4	LSB1C334
1HE/24 Ports, 24x LC-Duplex Standard, OM5	LSB1C337
1HE/24 Ports, 24x LC-Duplex Standard, OS2	LSB1C335
1HE/24 Ports, 24x LC-Duplex/APC Standard, OS2	LSB1C336
Selbstklebender Beschriftungsstreifen, 190 mm, VPE 5 Stück	AVZBTK190
Schrauben und Käfigmuttern, Set/Polybeutel à 4 Stück	AVZ4SUKM

E2000® ist ein eingetragenes Warenzeichen der Diamond GmbH

LWL-Verteilerfeld Premium, Grade B 19" 1HE



Einbaubeispiel: 24x LC-Duplex OM4
Bestell-Nr. LSB0C264



Zubehör

Beschriftungsstreifen

LWL-Verteilerfeld Premium ausziehbar mit Schnellverschluss und auswechselbarer Frontplatte für bis zu 48 Fasern. Bei SC-/LC- und E2000®-Kupplungen ist die Frontplatte zusätzlich mit Bohrungen versehen, um die Kupplungen mit Schrauben zu befestigen. Die Auszugstiefe von 20 cm gewährt einen bequemen Zugriff auf die Kupplungen. Ferner ist die Box um 40 mm rückversetzbar. Ein Breakout-Kamm ist bereits in die Box integriert. Das Verteilerfeld Premium enthält Kupplungen mit Grade B.

Die Qualitätsstandards finden Sie auf den Seiten 192 und 193.

Mögliche Positionierung der Beschriftungsstreifen:



Eigenschaften

- inkl. Tiefenverstellung
- Frontplatte und Seitenteile pulverbeschichtet
- Farbe: Grau RAL7035
- Deckel metallisch glänzend
- Mittiger Schraubbolzen zur Befestigung von bis zu 4 Spleißkassetten
- Box kann im geöffneten Zustand nach unten geneigt werden

Zubehör

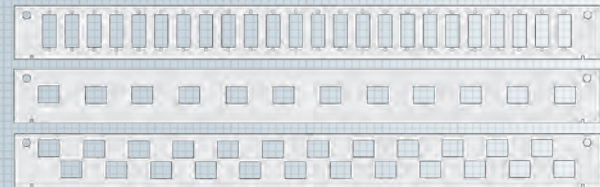
Selbstklebender Beschriftungsstreifen für die Kennzeichnung der Ports. Aufgrund des geringen Platzangebotes können nur Fronten mit 12x LC-Duplex und 12x LSH-Compact Ausbrüchen gekennzeichnet werden. Die Kennzeichnungsmöglichkeit wurde so konzipiert, dass mit einer Längensvariante Boxen mit sowohl 6 als auch mit 12 Kupplungen bedient werden können.

Länge 190 mm
Verpackungseinheit je 5 Stück/Polybeutel

Bezeichnung	Bestell-Nr.
1HE/12 Ports, 6x SC-Duplex Premium, OM3	LSB0A153
1HE/12 Ports, 6x SC-Duplex Premium, OM4	LSB0A154
1HE/12 Ports, 6x SC-Duplex Premium, OM5	LSB0A157
1HE/12 Ports, 6x SC-Duplex Premium, OS2	LSB0A155
1HE/12 Ports, 6x SC-Duplex/APC Premium, OS2	LSB0A156
1HE/12 Ports, 6x LC-Duplex Premium, OM3	LSB0A263
1HE/12 Ports, 6x LC-Duplex Premium, OM4	LSB0A264
1HE/12 Ports, 6x LC-Duplex Premium, OM5	LSB0A267
1HE/12 Ports, 6x LC-Duplex Premium, OS2	LSB0A265
1HE/12 Ports, 6x LC-Duplex/APC Premium, OS2	LSB0A266

Bezeichnung	Bestell-Nr.
1HE/12 Ports, 6x LC-Quad Premium, OM3	LSB0A373
1HE/12 Ports, 6x LC-Quad Premium, OM4	LSB0A374
1HE/12 Ports, 6x LC-Quad Premium, OM5	LSB0A377
1HE/12 Ports, 6x LC-Quad Premium, OS2	LSB0A375
1HE/12 Ports, 6x LC-Quad/APC Premium, OS2	LSB0A376
1HE/12 Ports, 6x E2000® Kompakt Premium, OM3	LSB0A443
1HE/12 Ports, 6x E2000® Kompakt Premium, OM4	LSB0A444
1HE/12 Ports, 6x E2000® Kompakt Premium, OM5	LSB0A447
1HE/12 Ports, 6x E2000® Kompakt Premium, OS2	LSB0A445
1HE/12 Ports, 6x E2000®/APC Kompakt Premium, OS2	LSB0A446

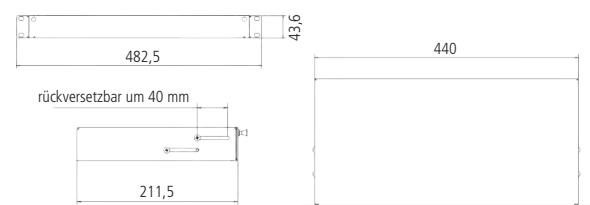
E2000® ist ein eingetragenes Warenzeichen der Diamond GmbH



Bestelldaten

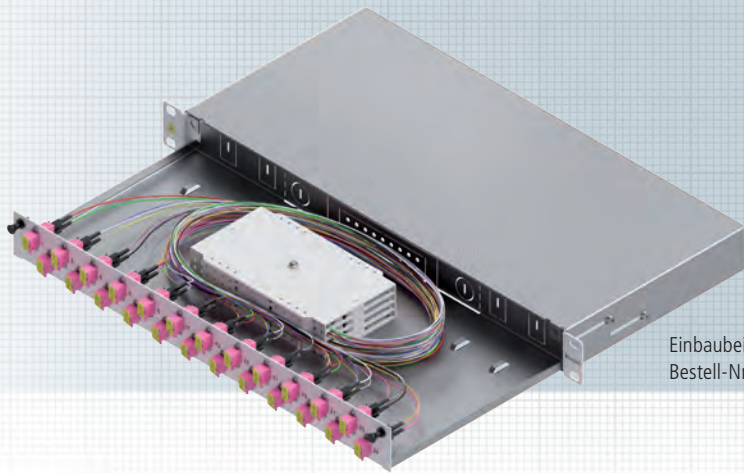
Bezeichnung	Bestell-Nr.
1HE/12 Ports, 12x SC-Duplex Premium, OM3	LSB0B153
1HE/12 Ports, 12x SC-Duplex Premium, OM4	LSB0B154
1HE/12 Ports, 12x SC-Duplex Premium, OM5	LSB0B157
1HE/12 Ports, 12x SC-Duplex Premium, OS2	LSB0B155
1HE/12 Ports, 12x SC-Duplex/APC Premium, OS2	LSB0B156
1HE/12 Ports, 12x LC-Duplex Premium, OM3	LSB0B263
1HE/12 Ports, 12x LC-Duplex Premium, OM4	LSB0B264
1HE/12 Ports, 12x LC-Duplex Premium, OM5	LSB0B267
1HE/12 Ports, 12x LC-Duplex Premium, OS2	LSB0B265
1HE/12 Ports, 12x LC-Duplex/APC Premium, OS2	LSB0B266
1HE/12 Ports, 12x LC-Quad Premium, OM3	LSB0B373
1HE/12 Ports, 12x LC-Quad Premium, OM4	LSB0B374
1HE/12 Ports, 12x LC-Quad Premium, OM5	LSB0B377
1HE/12 Ports, 12x LC-Quad Premium, OS2	LSB0B375
1HE/12 Ports, 12x LC-Quad/APC Premium, OS2	LSB0B376
1HE/12 Ports, 12x E2000® Kompakt Premium, OM3	LSB0B443
1HE/12 Ports, 12x E2000® Kompakt Premium, OM4	LSB0B444
1HE/12 Ports, 12x E2000® Kompakt Premium, OM5	LSB0B447
1HE/12 Ports, 12x E2000® Kompakt Premium, OS2	LSB0B445
1HE/12 Ports, 12x E2000®/APC Kompakt Premium, OS2	LSB0B446
Selbstklebender Beschriftungsstreifen, 190 mm, VPE 5 Stück	AVZBTK190
Schrauben und Käfigmuttern, Set/Polybeutel à 4 Stück	AVZ4SUKM

Bezeichnung	Bestell-Nr.
1HE/24 Ports, 24x SC-Duplex Premium, OM3	LSB0C153
1HE/24 Ports, 24x SC-Duplex Premium, OM4	LSB0C154
1HE/24 Ports, 24x SC-Duplex Premium, OM5	LSB0C157
1HE/24 Ports, 24x SC-Duplex Premium, OS2	LSB0C155
1HE/24 Ports, 24x SC-Duplex/APC Premium, OS2	LSB0C156
1HE/24 Ports, 24x LC-Duplex Premium, OM3	LSB0C263
1HE/24 Ports, 24x LC-Duplex Premium, OM4	LSB0C264
1HE/24 Ports, 24x LC-Duplex Premium, OM5	LSB0C267
1HE/24 Ports, 24x LC-Duplex Premium, OS2	LSB0C265
1HE/24 Ports, 24x LC-Duplex/APC Premium, OS2	LSB0C266
1HE/24 Ports, 24x LC-Quad Premium, OM3	LSB0C373
1HE/24 Ports, 24x LC-Quad Premium, OM4	LSB0C374
1HE/24 Ports, 24x LC-Quad Premium, OM5	LSB0C377
1HE/24 Ports, 24x LC-Quad Premium, OS2	LSB0C375
1HE/24 Ports, 24x LC-Quad/APC Premium, OS2	LSB0C376
1HE/24 Ports, 24x E2000® Kompakt Premium, OM3	LSB0C443
1HE/24 Ports, 24x E2000® Kompakt Premium, OM4	LSB0C444
1HE/24 Ports, 24x E2000® Kompakt Premium, OM5	LSB0C447
1HE/24 Ports, 24x E2000® Kompakt Premium, OS2	LSB0C445
1HE/24 Ports, 24x E2000®/APC Kompakt Premium, OS2	LSB0C446



E2000® ist ein eingetragenes Warenzeichen der Diamond GmbH

LWL-Spleißgehäuse Premium, Grade B 19" 1HE



Einbaubeispiel: 24x LC-Duplex OM4
Bestell-Nr. LSB1C374

Zubehör



Beschriftungsstreifen

LWL-Spleißbox Premium ausziehbar mit Schnellverschluss und auswechselbarer Frontplatte für bis zu 48 Fasern. Bei SC-/LC- und E2000®-Kupplungen ist die Frontplatte zusätzlich mit Bohrungen versehen, um die Kupplungen mit Schrauben zu befestigen. Die Auszugstiefe von 20 cm gewährt einen bequemen Zugriff auf die Kupplungen. Ferner ist die Box um 40 mm rückversetzbar. Ein Breakout-Kamm ist bereits in die Box integriert. Das Verteilerfeld Premium enthält Kupplungen mit Grade B. Die Pigtails sind spleißfertig abgesetzt, gesteckt und eingelegt.

Die Qualitätsstandards finden Sie auf den Seiten 192 und 193.

Mögliche Positionierung der Beschriftungsstreifen:



Eigenschaften

- inkl. Tiefenverstellung
- Frontplatte und Seitenteile pulverbeschichtet
- Farbe: Grau RAL7035
- Deckel metallisch glänzend
- Mittiger Schraubbolzen zur Befestigung von bis zu 4 Spleißkassetten
- Box kann im geöffneten Zustand nach unten geneigt werden

Zubehör

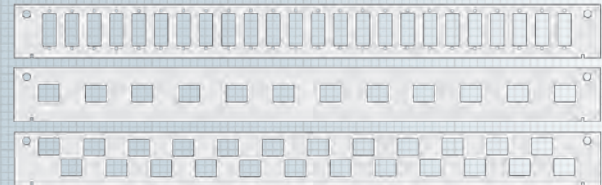
Selbstklebender Beschriftungsstreifen für die Kennzeichnung der Ports. Aufgrund des geringen Platzangebotes können nur Fronten mit 12x LC-Duplex und 12x LSH-Compact Ausbrüchen gekennzeichnet werden. Die Kennzeichnungsmöglichkeit wurde so konzipiert, dass mit einer Längensvariante Boxen mit sowohl 6 als auch mit 12 Kupplungen bedient werden können.

Länge 190 mm
Verpackungseinheit je 5 Stück/Polybeutel

Bezeichnung	Bestell-Nr.
1HE/12 Ports, 6x SC-Duplex Premium OM3	LSB1A153
1HE/12 Ports, 6x SC-Duplex Premium OM4	LSB1A154
1HE/12 Ports, 6x SC-Duplex Premium OM5	LSB1A157
1HE/12 Ports, 6x SC-Duplex Premium OS2	LSB1A155
1HE/12 Ports, 6x SC-Duplex / APC Premium OS2	LSB1A156
1HE/12 Ports, 6x LC-Duplex Premium OM3	LSB1A263
1HE/12 Ports, 6x LC-Duplex Premium OM4	LSB1A264
1HE/12 Ports, 6x LC-Duplex Premium OM5	LSB1A267
1HE/12 Ports, 6x LC-Duplex Premium OS2	LSB1A265
1HE/12 Ports, 6x LC-Duplex/APC Premium OS2	LSB1A266

Bezeichnung	Bestell-Nr.
1HE/12 Ports, 6x LC-Quad Premium OM3	LSB1A373
1HE/12 Ports, 6x LC-Quad Premium OM4	LSB1A374
1HE/12 Ports, 6x LC-Quad Premium OM5	LSB1A377
1HE/12 Ports, 6x LC-Quad Premium OS2	LSB1A375
1HE/12 Ports, 6x LC-Quad/APC Premium OS2	LSB1A376
1HE/12 Ports, 6x E2000® Kompakt Premium, OM3	LSB1A443
1HE/12 Ports, 6x E2000® Kompakt Premium, OM4	LSB1A444
1HE/12 Ports, 6x E2000® Kompakt Premium, OM5	LSB1A447
1HE/12 Ports, 6x E2000® Kompakt Premium, OS2	LSB1A445
1HE/12 Ports, 6x E2000®/APC Kompakt Premium, OS2	LSB1A446

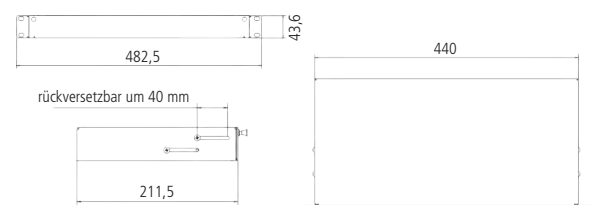
E2000® ist ein eingetragenes Warenzeichen der Diamond GmbH



Bestelldaten

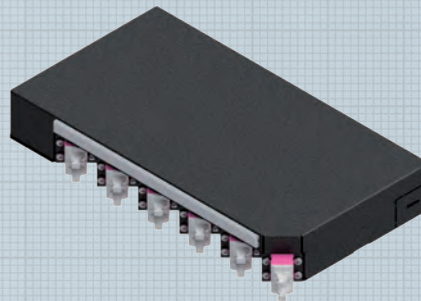
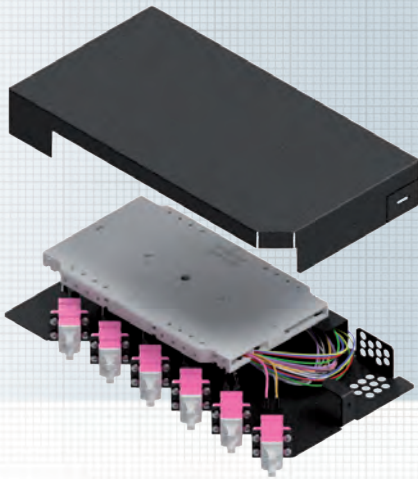
Bezeichnung	Bestell-Nr.
1HE/12 Ports, 12x SC-Duplex Premium OM3	LSB1B153
1HE/12 Ports, 12x SC-Duplex Premium OM4	LSB1B154
1HE/12 Ports, 12x SC-Duplex Premium OM5	LSB1B157
1HE/12 Ports, 12x SC-Duplex Premium OS2	LSB1B155
1HE/12 Ports, 12x SC-Duplex/APC Premium OS2	LSB1B156
1HE/12 Ports, 12x LC-Duplex Premium OM3	LSB1B263
1HE/12 Ports, 12x LC-Duplex Premium OM4	LSB1B264
1HE/12 Ports, 12x LC-Duplex Premium OM5	LSB1B267
1HE/12 Ports, 12x LC-Duplex Premium OS2	LSB1B265
1HE/12 Ports, 12x LC-Duplex/APC Premium OS2	LSB1B266
1HE/12 Ports, 12x LC-Quad Premium OM3	LSB1C153
1HE/12 Ports, 12x LC-Quad Premium OM4	LSB1C154
1HE/12 Ports, 12x LC-Quad Premium OM5	LSB1C157
1HE/12 Ports, 12x LC-Quad Premium OS2	LSB1C155
1HE/12 Ports, 12x LC-Quad/APC Premium OS2	LSB1C156
1HE/12 Ports, 12x E2000® Kompakt Premium, OM3	LSB1C113
1HE/12 Ports, 12x E2000® Kompakt Premium, OM4	LSB1C114
1HE/12 Ports, 12x E2000® Kompakt Premium, OM5	LSB1C117
1HE/12 Ports, 12x E2000® Kompakt Premium, OS2	LSB1C115
1HE/12 Ports, 12x E2000®/APC Kompakt Premium, OS2	LSB1C116

Bezeichnung	Bestell-Nr.
1HE/24 Ports, 24x SC-Duplex Premium OM3	LSB1C263
1HE/24 Ports, 24x SC-Duplex Premium OM4	LSB1C264
1HE/24 Ports, 24x SC-Duplex Premium OM5	LSB1C267
1HE/24 Ports, 24x SC-Duplex Premium OS2	LSB1C265
1HE/24 Ports, 24x SC-Duplex/APC Premium OS2	LSB1C266
1HE/24 Ports, 24x LC-Duplex Premium OM3	LSB1C373
1HE/24 Ports, 24x LC-Duplex Premium OM4	LSB1C374
1HE/24 Ports, 24x LC-Duplex Premium OM5	LSB1C377
1HE/24 Ports, 24x LC-Duplex Premium OS2	LSB1C375
1HE/24 Ports, 24x LC-Duplex/APC Premium OS2	LSB1C376
1HE/24 Ports, 24x E2000® Kompakt Premium, OM3	LSB1C443
1HE/24 Ports, 24x E2000® Kompakt Premium, OM4	LSB1C444
1HE/24 Ports, 24x E2000® Kompakt Premium, OM5	LSB1C447
1HE/24 Ports, 24x E2000® Kompakt Premium, OS2	LSB1C445
1HE/24 Ports, 24x E2000®/APC Kompakt Premium, OS2	LSB1C446
Selbstklebender Beschriftungsstreifen, 190 mm, VPE 5 Stück	AVZBTK190
Schrauben und Käfigmuttern, Set/Polybeutel à 4 Stück	AVZ4SUKM



E2000® ist ein eingetragenes Warenzeichen der Diamond GmbH

Hutschienen-Spleißbox und -Verteilerbox



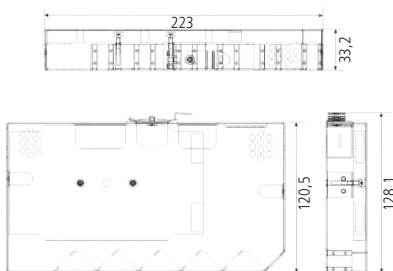
Einbaubeispiel: Hutschienen-Spleißverteiler, bestückt mit 12x LC-Duplex, OM4, Grade C, LVR1224 und mögliche Positionierung der Beschriftungsstreifen

Leer, vorbereitet für Pigtails und Kupplungen

Diese Variante ist für den Einbau von LWL-Pigtails und -Kupplungen vorbereitet, wird aber leer geliefert. Lieferung inkl. 1 Spleißkassette mit Deckel und 1 Crimp-Spleißschutz-Halter.

Eigenschaften

Farbe Schwarz gepulvert, RAL 9005
Abmessungen 223 x 33,2 x 120,5 mm



Spleißfertig, inkl. Pigtails und Kupplungen

Diese Variante enthält eingebaute LWL-Pigtails und -Kupplungen und ist spleißfertig vorbereitet. Die Pigtails sind farbig codiert, abgesetzt, eingelegt und auf die Kupplungen aufgesteckt. Lieferung inkl. Pigtails und Kupplungen je nach Ausführung und inkl. 1 Spleißkassette mit Deckel und 1 Crimp-Spleißschutz-Halter.

Eigenschaften

Farbe Schwarz gepulvert, RAL 9005
Abmessungen 223 x 33,2 x 120,5 mm

Zubehör

Selbstklebender Beschriftungsstreifen für die Kennzeichnung der Ports bzw. der Front.

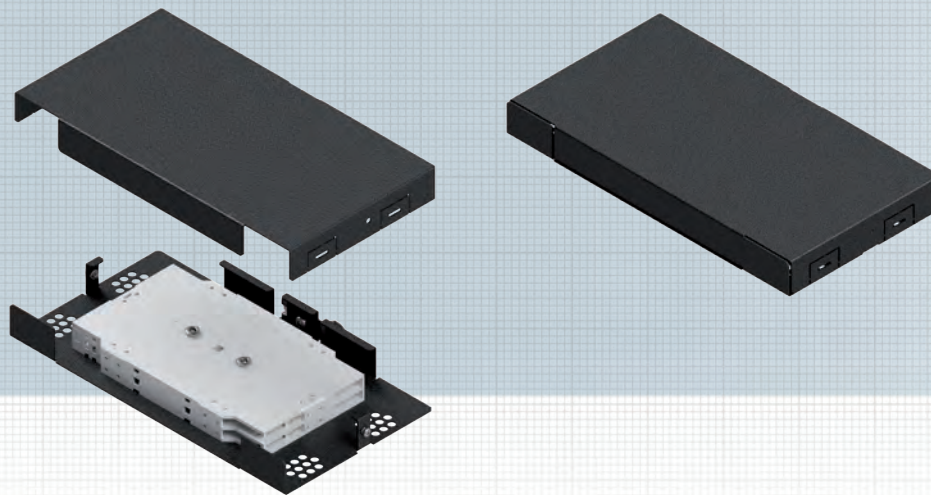
Länge AVZBTK170

Verpackungseinheit 5 Stück/Polybeutel

Bezeichnung	Bestell-Nr.
bestückt mit 6x LC-Duplex, OM3, Grade C	LVR0623
bestückt mit 6x LC-Duplex, OM4, Grade C	LVR0624
bestückt mit 6x LC-Duplex, OM5, Grade C	LVR0625
bestückt mit 6x LC-Duplex, OS2/PC, Grade C	LVR0620
bestückt mit 6x LC-Duplex, OS2/APC, Grade C	LVR0629
bestückt mit 12x LC-Duplex, OM3, Grade C	LVR1223
bestückt mit 12x LC-Duplex, OM4, Grade C	LVR1224
bestückt mit 12x LC-Duplex, OM5, Grade C	LVR1225
bestückt mit 12x LC-Duplex, OS2/PC, Grade C	LVR1220
bestückt mit 12x LC-Duplex, OS2/APC, Grade C	LVR1229
Leerbox inkl. Spleißkassette	LVRTYP1

Bezeichnung	Bestell-Nr.
bestückt mit 6x SC-Simplex, OM3, Grade B	LVR0613
bestückt mit 6x SC-Simplex, OM4, Grade B	LVR0614
bestückt mit 6x SC-Simplex, OM5, Grade B	LVR0615
bestückt mit 6x SC-Simplex, OS2/PC, Grade B	LVR0610
bestückt mit 6x SC-Simplex, OS2/APC, Grade B	LVR0619
bestückt mit 12x SC-Simplex, OM3, Grade B	LVR1213
bestückt mit 12x SC-Simplex, OM4, Grade B	LVR1214
bestückt mit 12x SC-Simplex, OM5, Grade B	LVR1215
bestückt mit 12x SC-Simplex, OS2/PC, Grade B	LVR1210
bestückt mit 12x SC-Simplex, OS2/APC, Grade B	LVR1219
Selbstklebender Beschriftungsstreifen, 170 mm, VPE 5 Stück	AVZBTK170

Hutschienen-Spleißbox zum Durchspleißen von LWL-Kabeln, max. 48 Fasern



Zubehör



Beschriftungsstreifen

Diese Variante dient zur Spleißverbindung/zum Durchspleißen von LWL-Kabeln. Pro Spleißbox können 2x12 (maximal 4x12) Fasern gespleißt werden. Für 4x12 Fasern sind 2 weitere Crimp-Spleißschutz-Halter notwendig. Diese finden Sie unter LWL-Zubehör.
Lieferung inkl. 2 Spleißkassetten, 1 Spleißkassettendeckel und 2 Crimp-Spleißschutz-Halter.

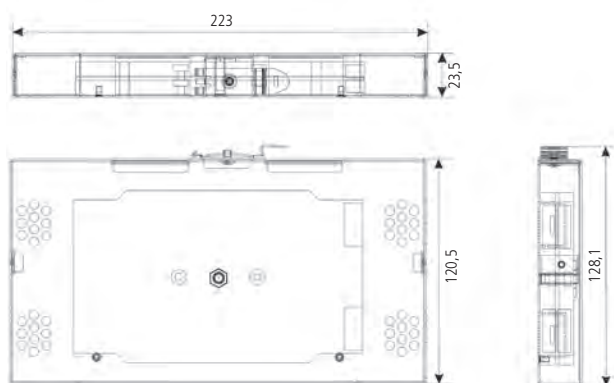
Eigenschaften

Farbe	Schwarz gepulvert, RAL 9005
Abmessungen	223 x 23,5 x 120,5 mm

Zubehör

Selbstklebender Beschriftungsstreifen für die Kennzeichnung der Ports bzw. der Front.

Länge	AVZBTK170
Verpackungseinheit	5 Stück/Polybeutel



Mögliche Positionierung der Beschriftungsstreifen:



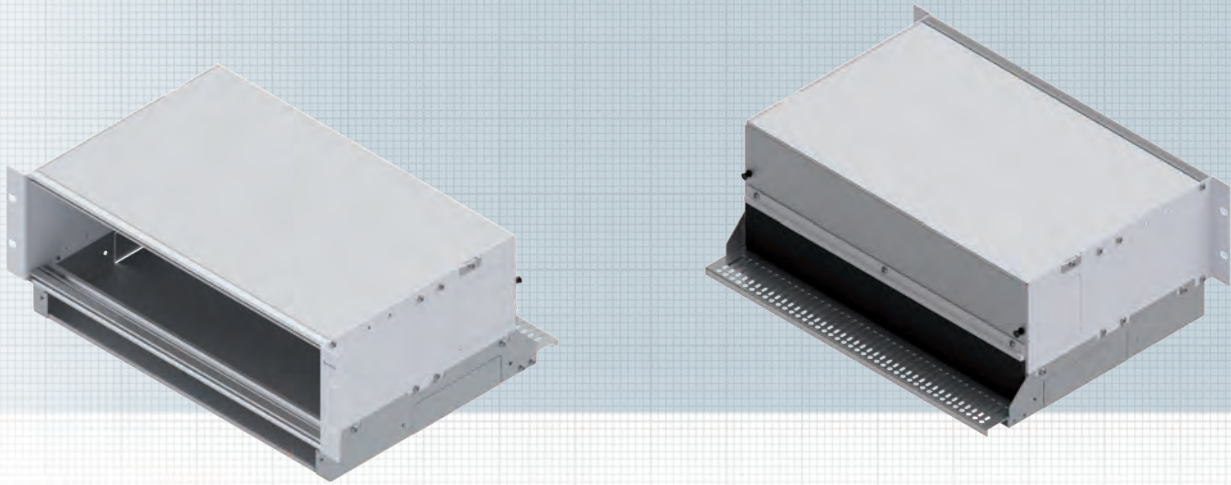
Bezeichnung

Hutschienen-Spleißbox zum Durchspleißen
Selbstklebender Beschriftungsstreifen, Länge 170mm, VPE 5 Stück

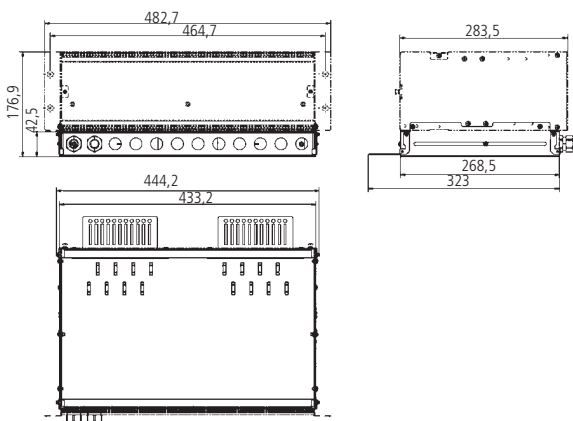
Bestell-Nr.

LVRTYP2
AVZBTK170

Baugruppenträger, feste Überlängenschublade (Ü-BGT) 19" 3+1 HE



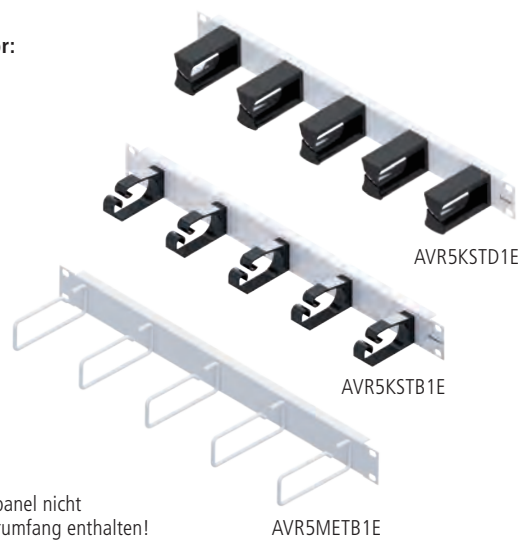
Modulträger mit Überlängenschublade für den Einsatz von FODH-Einschubmodulen als Spleiß- und Trunkvariante. Kabelreserven können geordnet im darunter liegenden Überlängenfach untergebracht werden. An der Frontseite dieses Faches ist ein Rangierpanel mit Kabelbügeln zur Kabelführung angebracht. Die Einschubmodule lassen sich komplett herausziehen. Die Befestigung der Module erfolgt an Gewindeleisten. Dadurch ist eine einfache und schnelle Montage möglich. Der Kabeleingang erfolgt über die Einführungen auf der Rückseite des Überlängenfaches. Die Einschubmodule werden über zwei Schrauben von der Panelseite am Modulträger fixiert. Es können maximal 12x 7TE-Einschubmodule im Modulträger befestigt werden. Die Überlängenschublade ist hierbei fest fixiert und kann nicht herausgeschoben werden.



Eigenschaften

Material	Aluminium pulverbeschichtet
Farbe	Grau, RAL 7035
Einbautiefe	100 mm
Bestückung	für max. 144 Ports auf 12 Einzelmodule aufgeteilt
Einsatzbereich	geringes Platzangebot im Schrank, hohe Flexibilität, individuelle Erweiterungen, z.B. in Rechenzentren
Verpackungseinheit	1 Stück/Karton

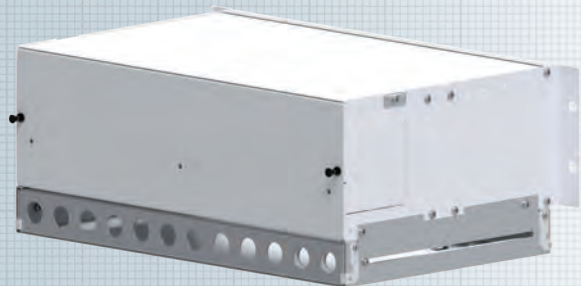
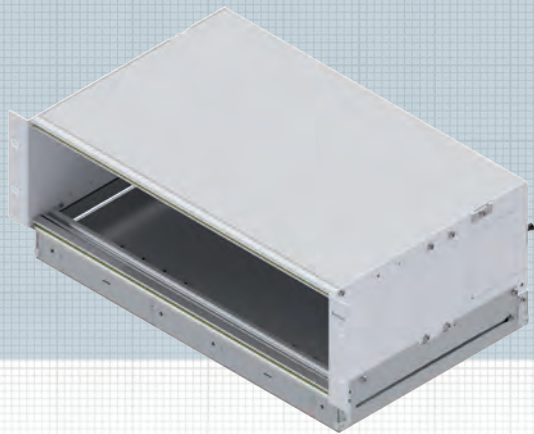
Zubehör:



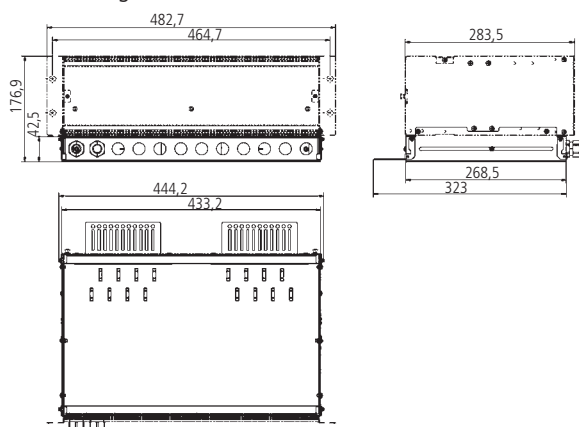
Rangierpanel nicht im Lieferumfang enthalten!

Bezeichnung	Bestell-Nr.
Baugruppenträger mit fester Überlängenschublade 19", 3+1HE	AVM10004
Rangierpanel 1HE mit 5 Kunststoffbügel 2K 75 mm Grau RAL7035	AVR5KSTD1E
Rangierpanel 1HE mit 5 Kunststoffbügel 78 mm Grau RAL7035	AVR5KSTB1E
Rangierpanel 1HE mit 5 Metallbügel 60 mm Grau RAL7035	AVR5METB1E
Schrauben und Käfigmuttern, Set/Polybeutel à 4 Stück	AVZ4SUKM

Baugruppenträger, ausziehbare Überlängenschublade (Ü-BGT) 19" 3+1 HE



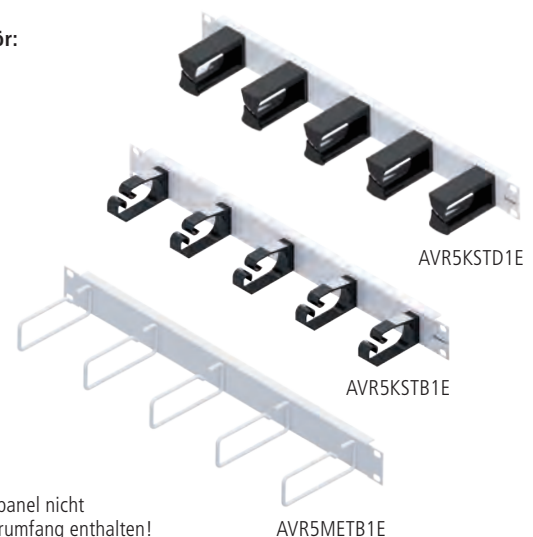
Modulträger mit Überlängenschublade für den Einsatz von FODH-Einschubmodulen als Spleiß- und Trunkvariante. Kabelreserven können geordnet im darunter liegenden Überlängenfach untergebracht werden. An der Frontseite dieses Faches ist ein Rangierpanel mit Kabelbügeln zur Kabelführung angebracht. Die Einschubmodule lassen sich komplett herausziehen. Die Befestigung der Module erfolgt an Gewindeleisten. Dadurch ist eine einfache und schnelle Montage möglich. Der Kabeleingang erfolgt über die Einführungen auf der Rückseite des Überlängenfaches. Die Einschubmodule werden über zwei Schrauben von der Panelseite am Modulträger fixiert. Es können maximal 12x 7TE-Einschubmodule im Modulträger befestigt werden. Die Überlängenschublade ist ausziehbar.



Eigenschaften

Material	Aluminium pulverbeschichtet
Farbe	Grau, RAL7035
Einbautiefe	100 mm
Bestückung	für max. 144 Ports auf 12 Einzelmodule aufgeteilt
Einsatzbereich	geringes Platzangebot im Schrank, hohe Flexibilität, individuelle Erweiterungen, z.B. in Rechenzentren
Verpackungseinheit	1 Stück/Karton

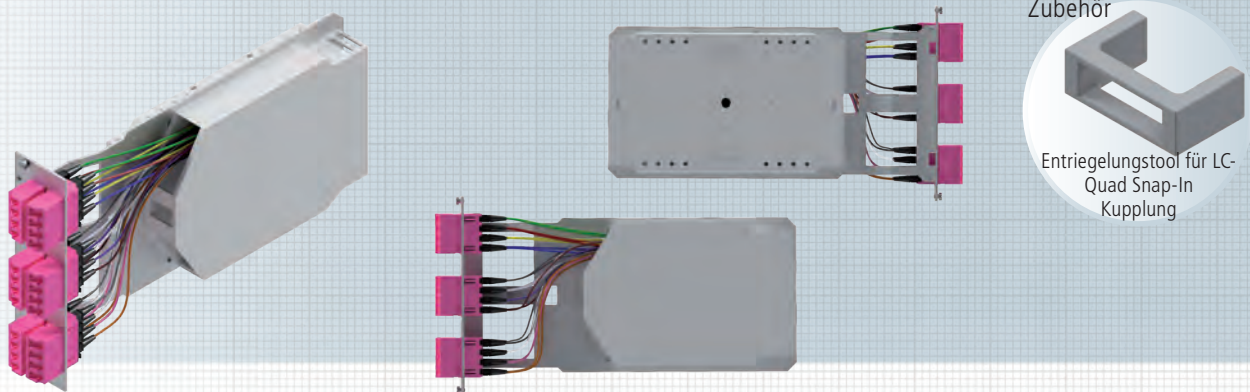
Zubehör:



Rangierpanel nicht im Lieferumfang enthalten!

Bezeichnung	Bestell-Nr.
Baugruppenträger mit ausziehbarer Überlängenschublade 19", 3+1HE	AVM10005
Rangierpanel 1HE mit 5 Kunststoffbügel 2K 75 mm Grau RAL7035	AVR5KSTD1E
Rangierpanel 1HE mit 5 Kunststoffbügel 78 mm Grau RAL7035	AVR5KSTB1E
Rangierpanel 1HE mit 5 Metallbügel 60 mm Grau RAL7035	AVR5METB1E
Schrauben und Käfigmuttern, Set/Polybeutel à 4 Stück	AVZ4SUKM

Spleiß-Einschubmodul für Baugruppenträger 19" 3HE/7TE



Zubehör

Entriegelungstool für LC-Quad Snap-In Kupplung

Auf kleinstem Raum sind Kupplungen, Spleißkassette und Überlängen unter Einhaltung der Mindestbiegeradien von >50 mm untergebracht. Die Module können individuell mit allen gängigen Simplex- und Duplex- Kupplungen bestückt werden und max. 24 Fasern aufnehmen. Spleißkassette und Überlängenkassette sind auf dem Modulträger montiert. Nicht benötigte Ausbrüche können mit Blindstopfen verschlossen werden. Modulbefestigung mit unverlierbaren Schrauben. Die Einschubmodule besitzen eine Beschriftungsmöglichkeit und werden mit einem bereits montierten Beschriftungsstreifen und einem zusätzlich beigelegten, vorperforierten DIN A6 Bogen mit 14 Beschriftungsstreifen geliefert. Diese können ebenso im Set erworben werden.

In diesem Set sind enthalten:

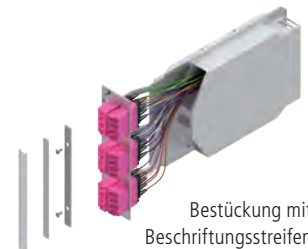
- 1x Beschriftungsstreifen
- 1x vorperforierter DIN A6 Bogen mit 14 Beschriftungsstreifen

Eigenschaften

Material	Aluminium
Ausführung	Die Einschubmodule können spleißfertig oder unbestückt geliefert werden.
Einsatzbereich	Einschub in Baugruppenträger
Frontplattenmaße	3HE/7TE-Einschubsystem
Ausführungsform	6 x SC-Duplex / 6 x LC-Duplex / 6x LC-Quad Snap-In / 12 x E2000® / 12 x ST / 12 x LSH



Eine Vorlage der Beschriftungsstreifen finden Sie auf unserer Homepage www.easylan.de



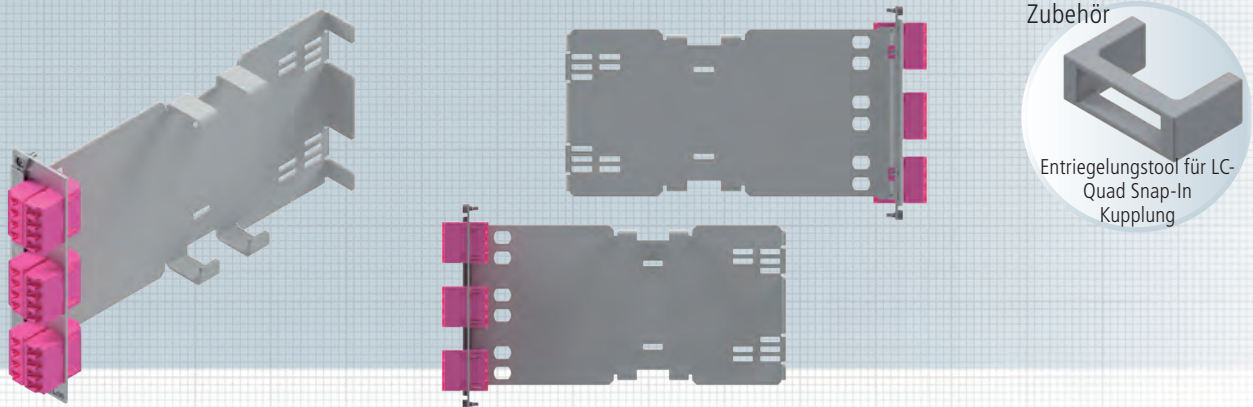
Bestückung mit Beschriftungsstreifen

Bezeichnung	Bestell-Nr.
6x SC-Duplex G50/125 OM3	LVSBO6SCD03
6x SC-Duplex G50/125 OM4	LVSBO6SCD04
6x SC-Duplex G50/125 OM5	LVSBO6SCD05
6x SC-Duplex E09/125 OS2	LVSBO6SCD00
6x SC-Duplex / APC E09/125 OS2	LVSBO6SCD09
6x LC-Duplex G50/125 OM3	LVSBO6LCD03
6x LC-Duplex G50/125 OM4	LVSBO6LCD04
6x LC-Duplex G50/125 OM5	LVSBO6LCD05
6x LC-Duplex E09/125 OS2	LVSBO6LCD00
6x LC-Duplex / APC E09/125 OS2	LVSBO6LCD09
6x LC-Quad G50/125 OM3	LVSBO6QSI03
6x LC-Quad G50/125 OM4	LVSBO6QSI04
6x LC-Quad G50/125 OM5	LVSBO6QSI05
6x LC-Quad E09/125 OS2	LVSBO6QSI00
6x LC-Quad / APC E09/125 OS2	LVSBO6QSI09

Bezeichnung	Bestell-Nr.
12x E2000® H&S G50/125 OM3	LVSBO12HUS03
12x E2000® H&S G50/125 OM4	LVSBO12HUS04
12x E2000® H&S G50/125 OM5	LVSBO12HUS05
12x E2000® H&S E09/125 OS2	LVSBO12HUS00
12x E2000® / APC H&S E09/125 OS2	LVSBO12HUS09
12x LSH s4u G50/125 OM3	LVSBO12S4U03
12x LSH s4u G50/125 OM4	LVSBO12S4U04
12x LSH s4u G50/125 OM5	LVSBO12S4U05
12x LSH s4u E09/125 OS2	LVSBO12S4U00
12x LSH / APC s4u E09/125 OS2	LVSBO12S4U09
12x ST G50/125 Multimode	LVSBO12STMM
12x ST E09/125 Singlemode	LVSBO12STSM
Beschriftungsset für 7TE BGT Einschubmodule	AVZBTK112
Entriegelungstool für LC-Quad Kupplung	LVZ00029

Alle Kupplungen und Pigtaills entsprechen der EasyLan Premium Qualität

FODH-Einschubmodul für LWL-Trunkkabel



FODH-Einschubmodul zur Bestückung von Modulträgern. Das FODH-Einschubmodul kann mit FODH-Variante 2 und Variante 3 bestückt werden. Die Einschubmodule werden über 2 Schrauben von der Panelseite am Modulträger fixiert. Die Kabelabfangung erfolgt direkt am Einschubmodul-Gehäuse. Die Einschubmodule besitzen eine Beschriftungsmöglichkeit und werden mit einem bereits montierten Beschriftungsstreifen und einem zusätzlich beigelegten, vorperforierten DIN A6 Bogen mit 14 Beschriftungsstreifen geliefert. Diese können ebenso im Set erworben werden. In diesem Set sind enthalten:

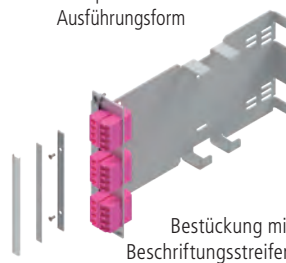
- 1x Beschriftungsstreifen
- 1x vorperforierter DIN A6 Bogen mit 14 Beschriftungsstreifen



Eine Vorlage der Beschriftungsstreifen finden Sie auf unserer Homepage www.easylan.de

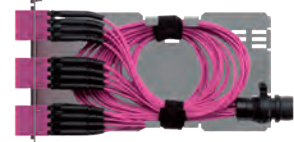
Eigenschaften

Material	Stahlblech Frontplatte Aluminium
Bestückung Einsatzbereich	FODH Variante 2 und Variante 3 Geringes Platzangebot im Schrank, hohe Flexibilität, individuelle Erweiterungen, z.B. in Rechenzentren
Frontplattenmaße Ausführungsform	3HE/7TE-Einschubsystem 6 x SC-Duplex / 6 x LC-Duplex / 6 x LC-Quad Snap-In / 12 x E2000® / 12 x ST / 12 x LSH



Bestückung mit Beschriftungsstreifen

Einbaubeispiel:

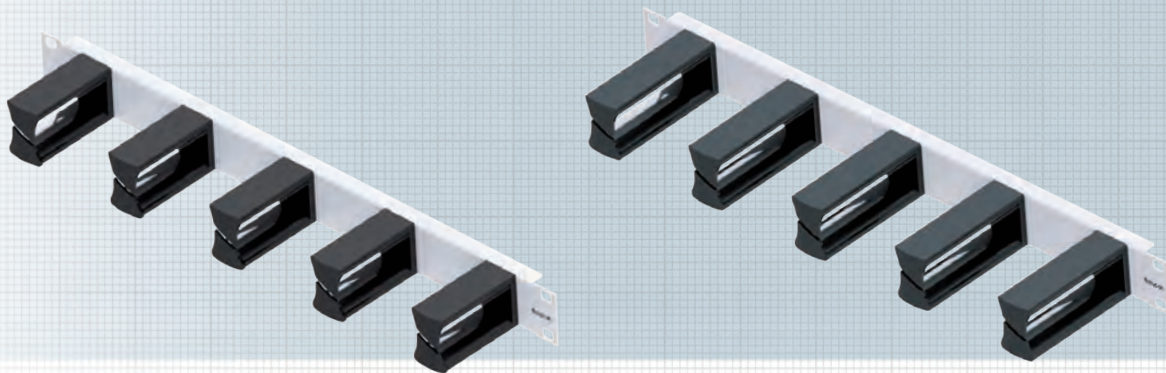


Bezeichnung	Bestell-Nr.
6x SC-Duplex G50/125 OM3	LVFB06SCD03
6x SC-Duplex G50/125 OM4	LVFB06SCD04
6x SC-Duplex G50/125 OM5	LVFB06SCD05
6x SC-Duplex E09/125 OS2	LVFB06SCD00
6x SC-Duplex / APC E09/125 OS2	LVFB06SCD09
6x LC-Duplex G50/125 OM3	LVFB06LCD03
6x LC-Duplex G50/125 OM4	LVFB06LCD04
6x LC-Duplex G50/125 OM5	LVFB06LCD05
6x LC-Duplex E09/125 OS2	LVFB06LCD00
6x LC-Duplex / APC E09/125 OS2	LVFB06LCD09
6x LC-Quad G50/125 OM3	LVFB06QSI03
6x LC-Quad G50/125 OM4	LVFB06QSI04
6x LC-Quad G50/125 OM5	LVFB06QSI05
6x LC-Quad E09/125 OS2	LVFB06QSI00
6x LC-Quad / APC E09/125 OS2	LVFB06QSI09
Beschriftungsset für 7TE BGT Einschubmodule	AVZBTK112

Alle Kupplungen und Pigtails entsprechen der EasyLan Premium Qualität

Bezeichnung	Bestell-Nr.
12x E2000® H&S G50/125 OM3	LVFB12HUS03
12x E2000® H&S G50/125 OM4	LVFB12HUS04
12x E2000® H&S G50/125 OM5	LVFB12HUS05
12x E2000® H&S E09/125 OS2	LVFB12HUS00
12x E2000® / APC H&S E09/125 OS2	LVFB12HUS09
12x LSH s4u G50/125 OM3	LVFB12S4U03
12x LSH s4u G50/125 OM4	LVFB12S4U04
12x LSH s4u G50/125 OM5	LVFB12S4U05
12x LSH s4u E09/125 OS2	LVFB12S4U00
12x LSH / APC s4u E09/125 OS2	LVFB12S4U09
12x ST G50/125 Multimode	LVFB12STMM
12x ST E09/125 Singlemode	LVFB12STSM
Leermodul, Frontplatte für 6x SC / LCD / LSH	LVF06SCLCLSH
Leermodul, Frontplatte für 6x SCD / LCQ	LVF06SCDLCQ
Leermodul, Frontplatte für 12x E2000®	LVF12LSH
Leermodul, Frontplatte für 12x ST	LVF12LST
Entriegelungstool für LC-Quad Kupplung	LVZ00029

Rangierpanel 19" 1HE mit 5 Kunststoffbügel 2K

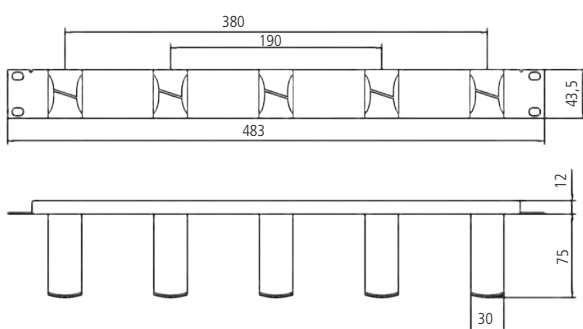


Rangierpanel 19" 1HE 75 mm

Rangierpanel 19" 1HE, 5 Bügel aus Kunststoff, zur Wegführung von Kabeln im 19" Schrank unter Einhaltung der Biegeradien für Glasfaserleitungen.

Eigenschaften

Material	Stahlblech gepulvert
Farbe	Grau, RAL 7035
Einsatzbereich	Einbau in 19" Schrank
Beschreibung	5 Rangierbügel aus Kunststoff 2K auf Trägerpanel 19"
Material Bügel	Polycarbonat
Länge Bügel	75 mm
Verpackungseinheit	1 Stück/Karton

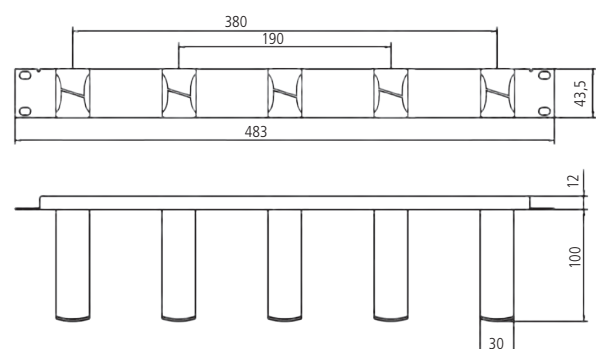


Rangierpanel 19" 1HE 100 mm

Rangierpanel 19" 1HE, 5 Bügel aus Kunststoff, zur Wegführung von Kabeln im 19" Schrank unter Einhaltung der Biegeradien für Glasfaserleitungen.

Eigenschaften

Material	Stahlblech gepulvert
Farbe	Grau, RAL 7035
Einsatzbereich	Einbau in 19" Schrank
Beschreibung	5 Rangierbügel aus Kunststoff 2K auf Trägerpanel 19"
Material Bügel	Polycarbonat
Länge Bügel	100 mm
Verpackungseinheit	1 Stück/Karton



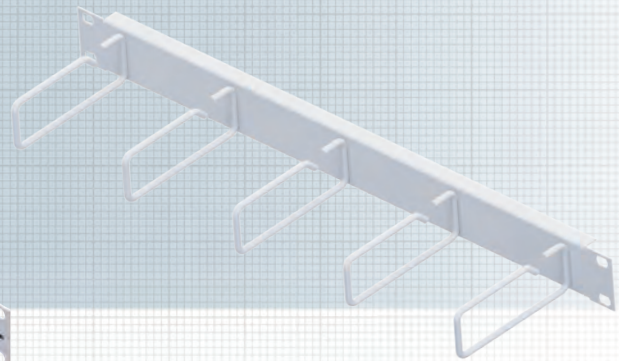
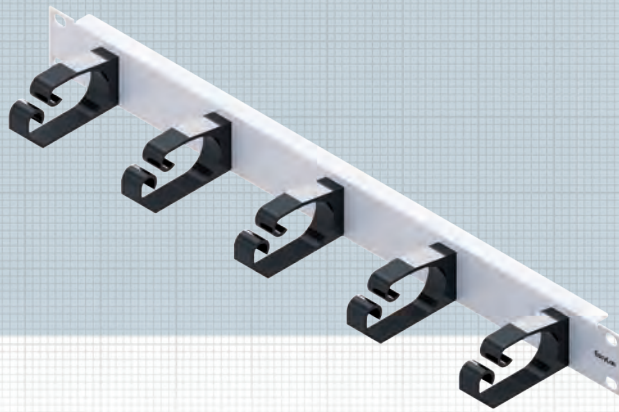
Bezeichnung

Bestell-Nr.

Rangierpanel 19" 1HE mit 5 Kunststoffbügel 2K 75 mm, Grau RAL 7035
Rangierpanel 19" 1HE mit 5 Kunststoffbügel 2K 100 mm, Grau RAL 7035
Schrauben und Käfigmuttern, Set/Polybeutel à 4 Stück

AVR5KSTD1E
AVR5KSTE1E
AVZ4SUKM

Rangierpanel 19" 1HE mit 5 Bügel



Rangierpanel 19" 1HE, Kunststoffbügel

Rangierpanel 19" 1HE, 5 Bügel aus Kunststoff, zur Wegführung von Kabeln im 19" Schrank.

Eigenschaften

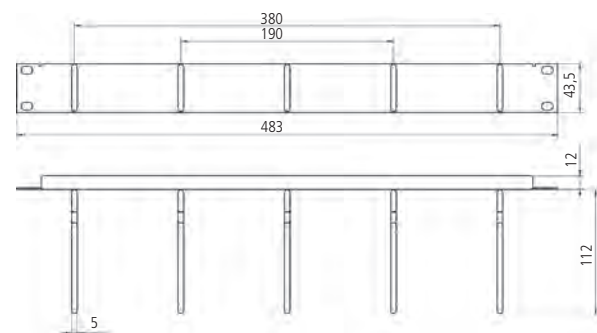
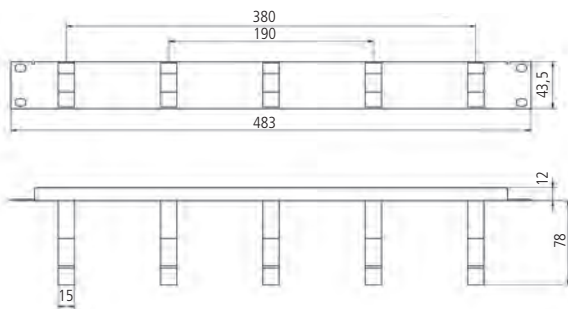
Material	Stahlblech, pulverbeschichtet
Farbe	Grau, RAL 7035
Einsatzbereich	Einbau in 19" Schrank
Beschreibung	5 Rangierbügel aus Kunststoff auf Trägerpanel 19"
Material Bügel	Glasfaserverstärkter Kunststoff (PA 6.6)
Verpackungseinheit	1 Stück/Karton

Rangierpanel 19" 1HE, Metallbügel

Rangierpanel 19" 1HE, 5 Metallbügel, zur Wegführung von Kabeln im 19" Schrank.

Eigenschaften

Material	Stahlblech, pulverbeschichtet
Farbe	Grau, RAL 7035
Einsatzbereich	Einbau in 19" Schrank
Beschreibung	5 Rangierbügel aus Stahl auf Trägerpanel 19"
Material Bügel	Stahl
Verpackungseinheit	1 Stück/Karton



Bezeichnung

Bestell-Nr.

Rangierpanel 19" 1HE mit 5 Kunststoffbügel 78 mm, Grau RAL 7035

AVR5KSTB1E

Rangierpanel 19" 1HE mit 5 Metallbügel 60 mm, Grau RAL 7035

AVR5METB1E

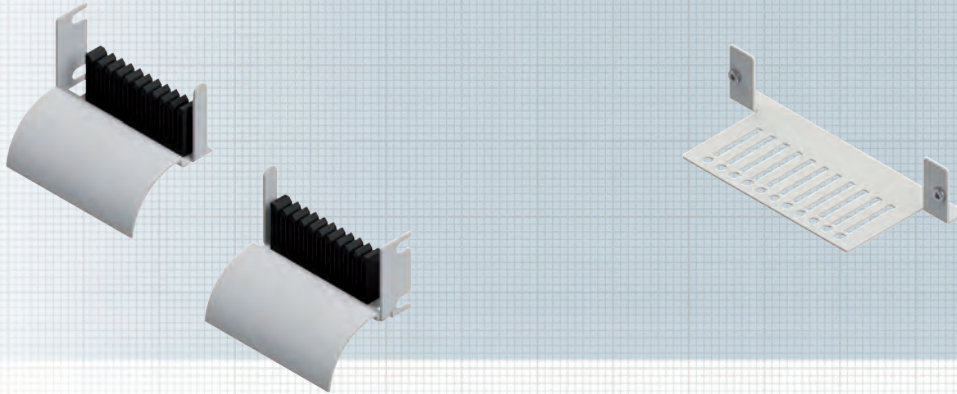
Rangierpanel 19" 1HE mit 5 Metallbügel 110 mm, Grau RAL 7035

AVR5METC1E

Schrauben und Käfigmuttern, Set/Polybeutel à 4 Stück

AVZ4SUKM

Zubehör für Baugruppenträger 3+1HE



Kabelführung mit Gummikamm links/rechts

Kabelführung mit Gummikamm zur Wegführung von Kabeln im Baugruppenträger.
Ausführung für links oder rechts möglich.

Eigenschaften

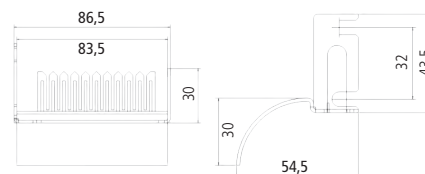
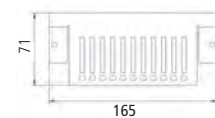
Material	Stahlblech, pulverbeschichtet
Farbe	Grau, RAL7035
Einsatzbereich	Einbau in Baugruppenträger
Verpackungseinheit	1 Stück/Polybeutel

Kabelabfang

Kabelabfang zur Wegführung von Kabeln im Baugruppenträger.

Eigenschaften

Material	Stahl
Einsatzbereich	Einbau in Baugruppenträger
Verpackungseinheit	1 Stück/Polybeutel

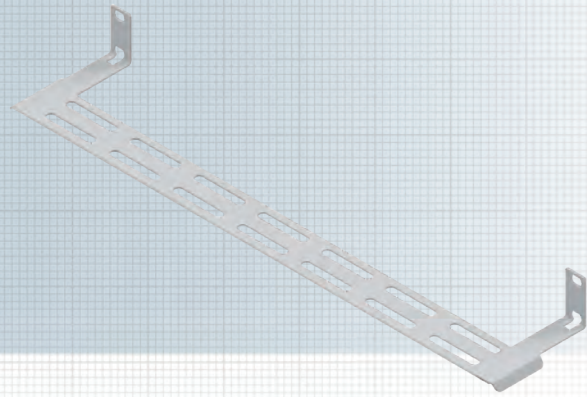
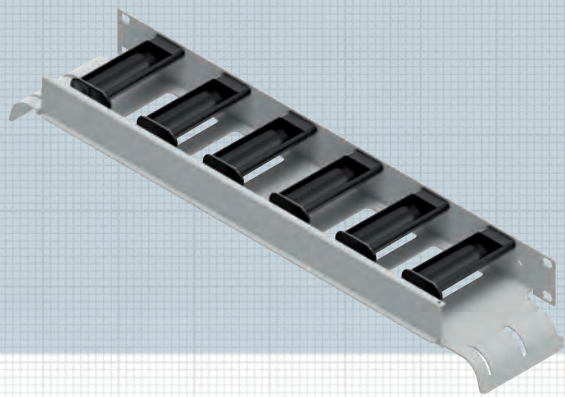


Bezeichnung

Bestell-Nr.

Vorbaurangierpanel 19" 1HE inkl. Radienbegrenzer, Grau RAL 7035	AVR6KSTR1E
Vorbaurangierpanel 19" 0HE, Grau RAL 7035	AVRMET1E
Schrauben und Käfigmuttern, Set/Polybeutel à 4 Stück	AVZ4SUKM

Vorbaurangierpanel 19"

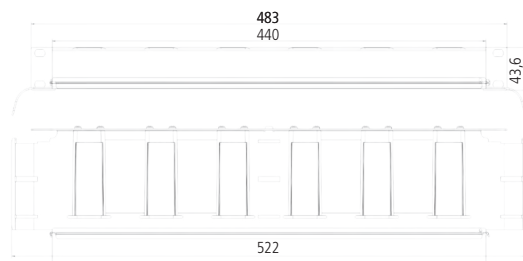


Vorbaurangierpanel 19" 1HE inkl. Radienbegrenzer

Vorbaurangierpanel 19" 1HE, inkl. 6 Kunststoffbügel mit Radienbegrenzer, zur Wegführung von Kabeln im 19" Schrank.

Eigenschaften

Material	Stahlblech gepulvert
Farbe	Grau, RAL 7035
Einsatzbereich	Einbau in 19" Schrank
Beschreibung	6 Rangierbügel aus Kunststoff auf Träger 19"
Material Bügel	Polycarbonat
Verpackungseinheit	1 Stück/Karton

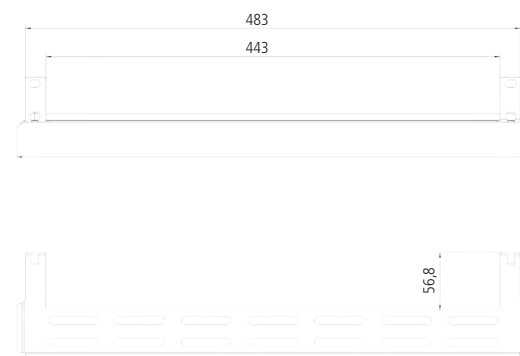


Vorbaurangierpanel 19" 0HE

Vorbaurangierpanel 19" 0HE, zur Wegführung von Kabeln im 19" Schrank.

Eigenschaften

Material	Stahlblech gepulvert
Farbe	Grau, RAL 7035
Einsatzbereich	Einbau in 19" Schrank
Beschreibung	Vorbaupanel
Verpackungseinheit	1 Stück/Karton



Bezeichnung

Bestell-Nr.

Vorbaurangierpanel 19" 1HE inkl. Radienbegrenzer, Grau RAL 7035

AVR6KSTR1E

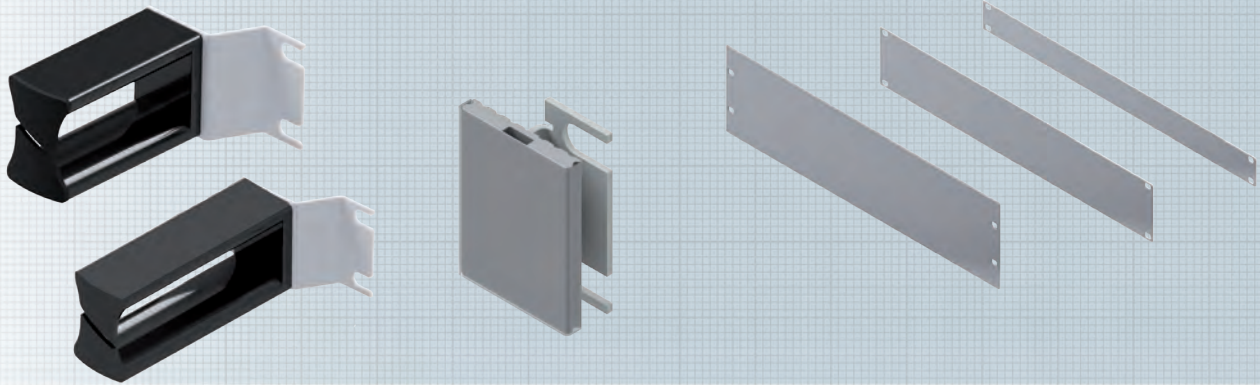
Vorbaurangierpanel 19" 0HE, Grau RAL 7035

AVRMET1E

Schrauben und Käfigmuttern, Set/Polybeutel à 4 Stück

AVZ4SUKM

Seitliche Kabelführung / Blindfrontplatte 1HE / Seitliche Panelbeschriftung



Seitliche Kabelführung mit Kunststoffbügel 1HE

Seitliche Kabelführung 1HE, 2K Kunststoff mit Gummilippe 75mm/100m zur Wegführung von Kabeln 19" Schrank unter Einhaltung der Biegeradien. Ausführung sowohl für links als auch für rechts möglich.

Eigenschaften

Material	Halter: Stahlblech gepulvert Bügel: Polycarbonat Gummilippe: PTS
Farbe	Grau, RAL 7035
Einsatzbereich	Einbau in 19" Schrank
Verpackungseinheit	2 Stück/Polybeutel

Blindfrontplatte 19"

Blindfrontplatte zur Abdeckung offener Höheneinheiten im 19" Schrank.

Eigenschaften

Material	Stahlblech gepulvert
Farbe	Grau, RAL 7035
Einsatzbereich	Einbau in 19" Schrank
Höheneinheit	1HE/2HE/3HE
Verpackungseinheit	1 Stück/Karton

Seitliche Panelbeschriftung 1HE

Seitliche Panelbeschriftung unter geringem Platzangebot links und rechts.

Eigenschaften

Material	Halter: Stahlblech gepulvert
Farbe	Grau, RAL 7035
Breite Beschriftungsstreifen	40mm
Verpackungseinheit	1 Stück/Polybeutel

Bezeichnung	Bestell-Nr.
Kabelführung 2K 1HE links/rechts, Grau RAL7035, Länge 75mm	LVZ00021
Kabelführung 2K 1HE links/rechts, Grau RAL7035, Länge 100mm	LVZ00022
Blindfrontplatte 1HE, Grau RAL7035	AVRB11E
Blindfrontplatte 2HE, Grau RAL7035	AVRB21E
Blindfrontplatte 3HE, Grau RAL7035	AVRB31E
Seitliche Panelbeschriftung 1HE links/rechts	AVZBK002
Schrauben und Käfigmuttern, Set/Polybeutel à 4 Stück	AVZ4SUKM

