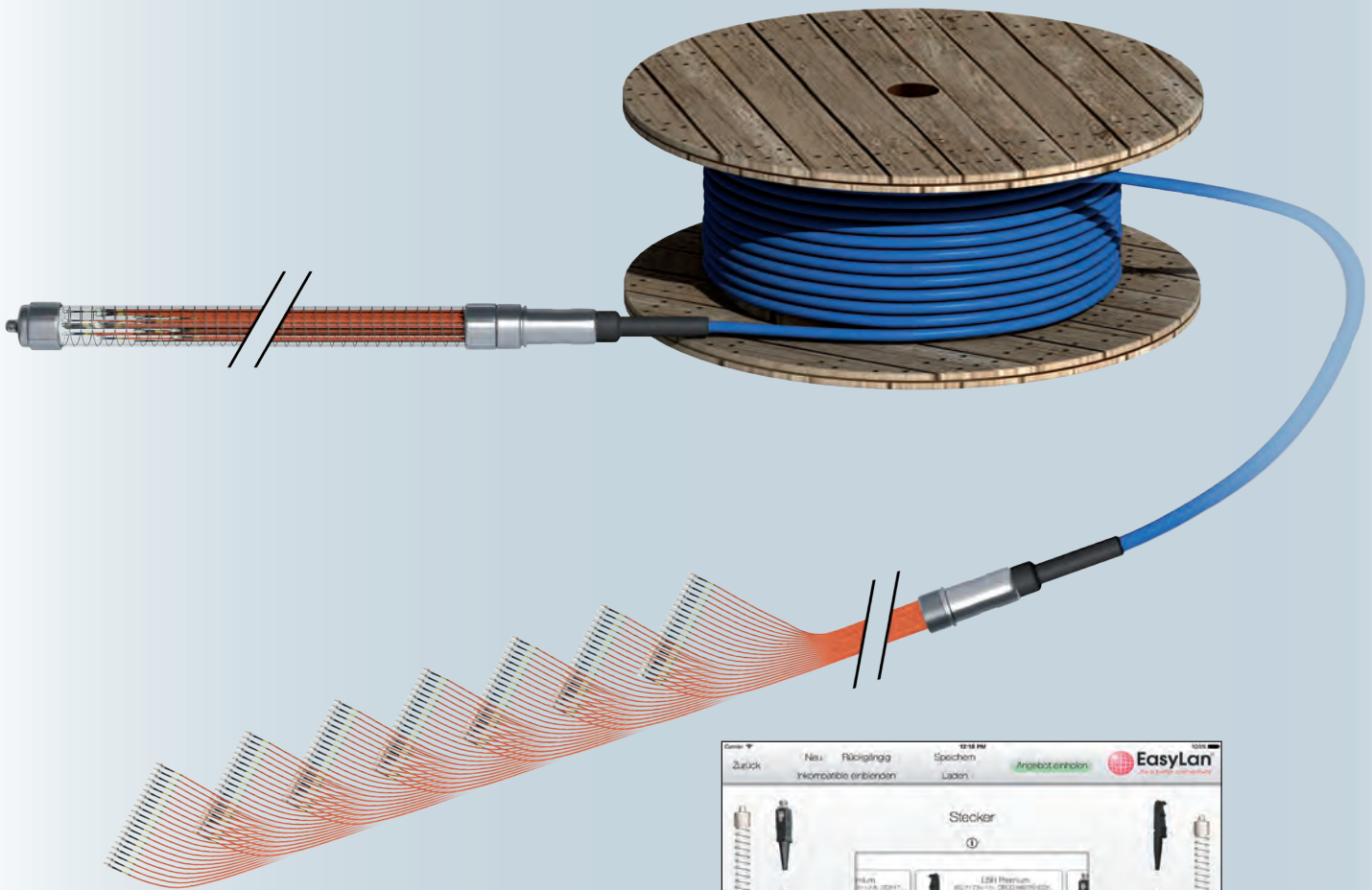


6

FO-Trunkkabel



Online-Konfigurator unter: www.easylan.de

Messprotokoll *Muster*

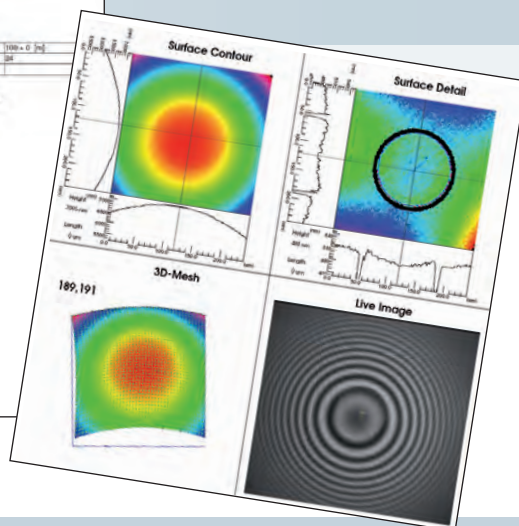
Projek: PA
 Projektnr.: FO_DAT_V1_M
 Datum: 05.11.2014
 Kabel-Charakter: 17124

Normenbezeichnung	Trassen- Typ	SCH-Mess- Typ	Kabellänge [100 x 0 [m]]	Kabelart
WLT:	180	180	180	180

Konnektion Seite A		Konnektion Seite B	
Stecker:	O-FERRULE-M/M	Stecker:	O-FERRULE-M/M
Typ:	Formul 0.9	Typ:	Formul 0.9
Steckertyp (M/M):	A @ WLT	Steckertyp (M/M):	Bestimmung Wert

Faser	Typ	A @ WLT
1	R	0.28
2	R	0.28
3	R	0.28
4	R	0.28
5	R	0.28
6	R	0.28
7	R	0.28
8	R	0.28
9	R	0.28
10	R	0.28
11	R	0.28
12	R	0.28
13	R	0.28
14	R	0.28
15	R	0.28
16	R	0.28
17	R	0.28
18	R	0.28
19	R	0.28
20	R	0.28
21	R	0.28
22	R	0.28
23	R	0.28
24	R	0.28

05.11.2014



FO-Trunkkabel

- ▶ 4 bis 144 Fasern
- ▶ verschiedene Kabeltypen
- ▶ PC- und APC-Schliff
- ▶ getunte Stecker
- ▶ Abstufungen nach Wunsch
- ▶ bis IP67
- ▶ usw.

06 FO-Trunkkabel

Inhaltsverzeichnis

FO-Trunkkabel	Seite
• FODH/1 Fiber Optic Trunkkabel / Variante 1	128
• FODH/2 Fiber Optic Trunkkabel / Variante 2	129
• FODH/E Fiber Optic Trunkkabel / Variante 3	130
• FOCT/Break-out Fiber Optic Trunkkabel / Variante Break-out	131

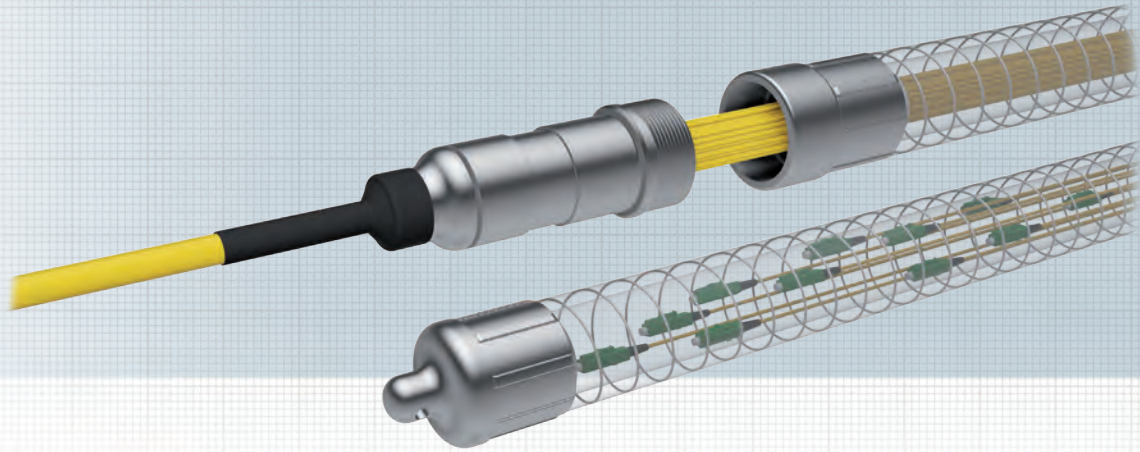
FO- Trunkkabel

MTP® ist ein eingetragenes Warenzeichen von US Conec Ltd.

FODH / 1

Fiber Optic Trunkkabel / Variante 1

in 5 AT
LIEFERBAR



Das robuste FO-Aufteilsystem für Industrie und Outdoor:

- entspricht der Schutzart IP67
- für manuellen und maschinellen Einzug mit Zugkräften bis 500 N
- mit vergossenem Aluminium-Aufteilkopf
- mit trittfestem, wasserdichtem Draht-Riffelschlauch, der die Konfektion schützt und zugleich als Einzugshilfe und Puffer bei ruckartiger Zugbelastung dient
- Schutzschlauch ist von den Fasern entkoppelt und mit dem Aufteilkopf verschraubt.

Vorteile:

- Einhängen in einen Gehäuseausbruch
- alle gängigen Steckertypen wie LC, SC, ST, FC oder E2000® oder LC-UniBoot
- alle Varianten lieferbar mit kevlar-verstärkten 1,8-mm-Fan-outs oder mit 0,9-mm-Fan-outs aus FR-LSOH; LC-UniBoot nur lieferbar mit 2,1-mm-Fan-out
- Farbgebung Fan-outs kevlar-verstärkt: fasertypisch OS2: Gelb; OM2: Schwarz; OM3: Aqua; OM4: Erikaviolett; OM5: Limettengrün;
- Farbgebung 0,9-mm-Fan-outs: bunt nach IEC 60304
- Sonderkonfektionen nach Kundenvorgabe möglich

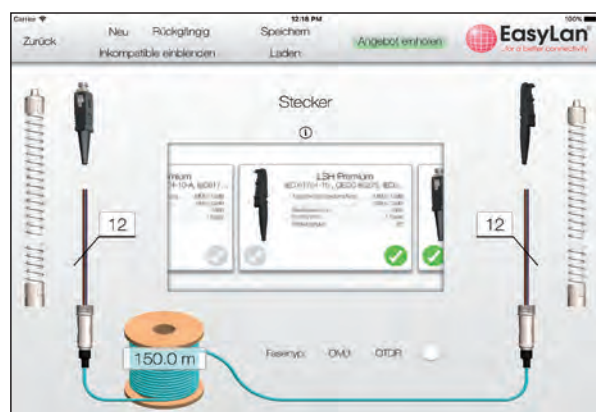
Kabel



Abmessungen und Einbaudaten für FO-Stecker

Fasern	4-12	24-72	96-144
Länge Aufteiler	90 mm	101 mm	140 mm
Ø Aufteiler	25 mm	33 mm	56 mm
Ø Schutzschlauch	4-8 = 33 mm 12 = 43 mm	24-48 = 43 mm 72 = 56 mm	96 = 56 mm 144 = 65 mm
Peitschenlängen*			
kürzester Fan-out	550 mm	550 mm	550 mm
längster Fan-out (bei max. Faserzahl)	800 mm	1100 mm	1700 mm

* Bei Standard-Längenabstufung von 50 mm für eine möglichst kompakte Bauform, Sonderkonfektionen nach Kundenvorgabe sind möglich. Maße sind ungefähre Angaben.



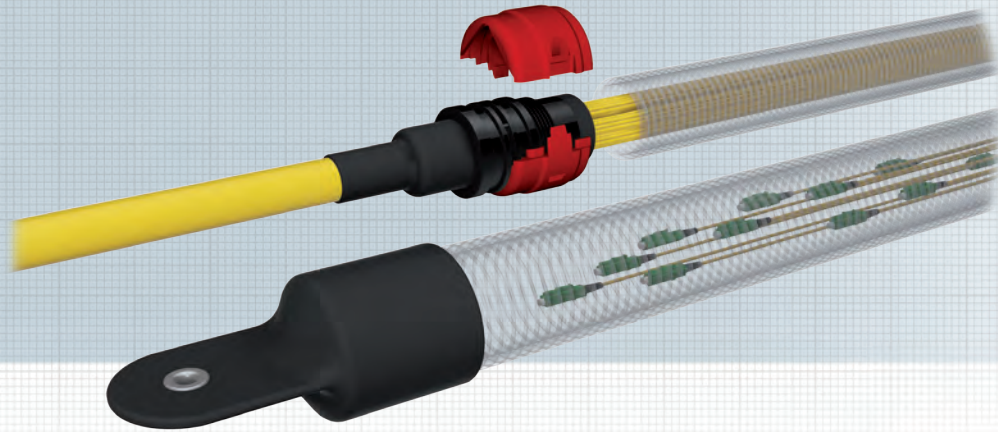
Online-Konfigurator unter: www.easylan.de

E2000® ist ein eingetragenes Warenzeichen der Diamond GmbH

FODH/2

Fiber Optic Trunkkabel / Variante 2

in 5 AT LIEFERBAR



Das FO-Aufteilsystem für unterschiedlichste Installationen. Es ist robust und zeichnet sich durch seine besondere Installationsfreundlichkeit aus: Kabel einziehen, roten Clip öffnen, Schlauch abziehen und Stecker anschließen. Fertig!

- robuste Ausführung für unterschiedlichste Installationsumgebungen
- IP20
- mit Aluminium-Aufteilkopf
- bis 144 Fasern
- Schutzschlauch entkoppelt mit rotem Clip befestigt, lässt sich sekundenschnell entfernen.
- Fan-outs staubdicht im knickfesten Riffelschlauch

Vorteile:

- Einhängen in einen Gehäuseausbruch
- alle gängigen Steckertypen wie LC, SC, ST, FC oder E2000® oder LC-UniBoot
- alle Varianten lieferbar mit kevlar-verstärkten 1,8-mm-Fan-outs oder mit 0,9-mm-Fan-outs aus FR-LSOH; LC-UniBoot nur lieferbar mit 2,1-mm-Fan-out
- Farbgebung Fan-outs kevlar-verstärkt: fasertypisch OS2: Gelb; OM2: Schwarz; OM3: Aqua; OM4: Erikaviolett; OM5: Limettengrün;
- Farbgebung 0,9-mm-Fan-outs: bunt nach IEC 60304
- Sonderkonfektionen nach Kundenvorgabe möglich
- FODH/2 kann in der FODH-BGT-Variante (Sonderabstufung Fan-out 1,8 mm) in Baugruppenträger (S. 168) mittels FODH-BGT-Einschub (S. 171) eingebaut werden.

Kabel



Abmessungen und Einbaudaten für FO-Stecker

Fasern	4-24	48	72	96-144
Länge Aufteiler	64 mm	64 mm	64 mm	76 mm
Ø roter Clip	35 mm	42 mm	49 mm	62 mm
Ø Schutzschlauch	28,5 mm	34,5 mm	42,5 mm	54 mm
Peitschenlängen*				
kürzester Fan-out	550 mm	550 mm	550 mm	550 mm
längster Fan-out (bei max. Faserzahl)	1100 mm	1100 mm	1100 mm	1400 mm

* bei Standard-Längenabstufung von 50 mm für eine möglichst kompakte Bauform. Sonderkonfektionen nach Kundenvorgabe sind möglich. Maße sind ungefähre Angaben.



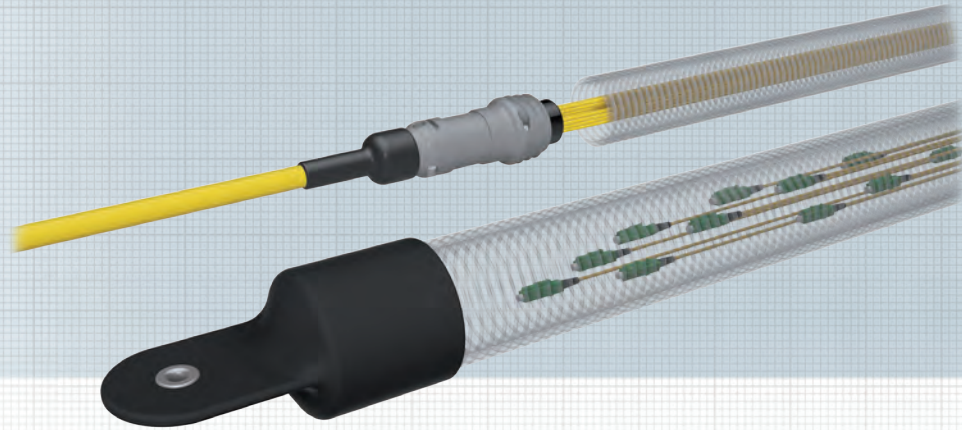
Online-Konfigurator unter: www.easylan.de

E2000® ist ein eingetragenes Warenzeichen der Diamond GmbH

FODH / E

Fiber Optic Trunkkabel / Variante 3

in 5 AT
LIEFERBAR



Das FO-Aufteilsystem für kleinere Installationen und enge Durchführungen. Diese Eco-Variante basiert auf einem Kunststoff-Aufteilkopf und ist die schlankeste und leichteste im EasyLan®-Programm.

- für kleine Installationsumgebungen
- IP20
- mit Kunststoff-Aufteilkopf
- bis 24 Fasern
- max. Außendurchmesser 28,5 mm
- Fan-outs staubdicht im knickfesten Riffelschlauch geführt

Vorteile:

- Einhängen in einen Gehäuseausbruch
- alle gängigen Steckertypen wie LC, SC, ST, FC oder E2000® oder LC-UniBoot
- alle Varianten lieferbar mit kevlar-verstärkten 1,8-mm-Fan-outs oder mit 0,9-mm-Fan-outs aus FR-LSOH; LC-UniBoot nur lieferbar mit 2,1-mm-Fan-out
- Farbgebung Fan-outs kevlar-verstärkt: fasertypisch OS2: gelb; OM2: Schwarz; OM3: Aqua; OM4: Erikaviolett; OM5: Limettengrün;
- Farbgebung 0,9-mm-Fan-outs: bunt nach IEC 60304
- Sonderkonfektionen nach Kundenvorgabe möglich
- FODH/2 kann in der FODH-BGT-Variante (Sonderabstufung Fan-out 1,8 mm) in Baugruppenträger (S. 168) mittels FODH-BGT-Einschub (S. 171) eingebaut werden.

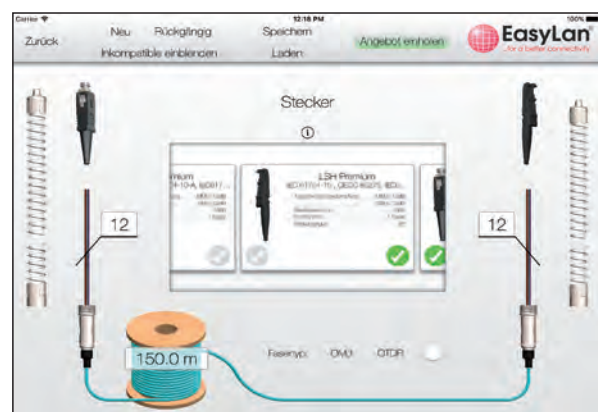
Kabel



Abmessungen und Einbaudaten für FO-Stecker

Fasern	4-24
Länge Aufteiler	69 mm
Ø Aufteiler	26,5 mm
Ø Schutzschlauch	28,5 mm
Peitschenlängen*	
kürzester Fan-out	550 mm
längster Fan-out (bei max. Faserzahl)	1100 mm

* bei Standard-Längenabstufung von 50 mm für eine möglichst kompakte Bauform. Sonderkonfektionen nach Kundenvorgabe sind möglich. Maße sind ungefähre Angaben.



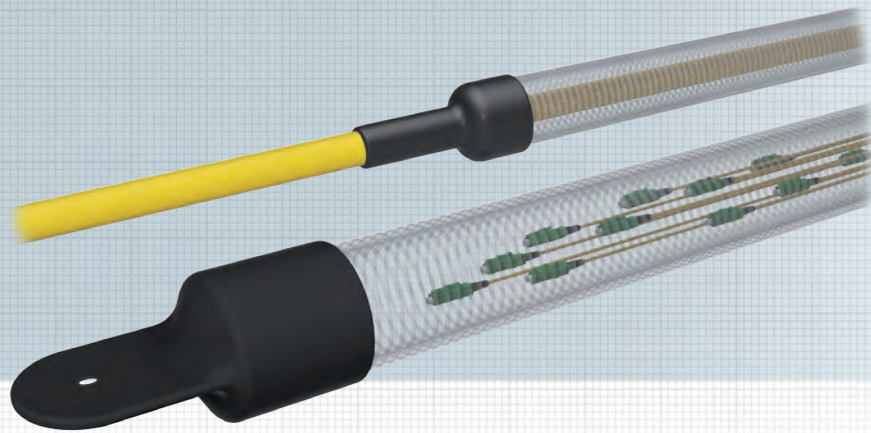
Online-Konfigurator unter: www.easylan.de

E2000® ist ein eingetragenes Warenzeichen der Diamond GmbH

FOCT-Break-out

Fiber Optic Trunkkabel / Variante Break-out

in 5 AT
LIEFERBAR



Direkt auf die Adern konfektionierte Stecker mit folgenden Vorteilen: Komfortabel in der Weiterverarbeitung, kompakt im Aufbau und günstig im Preis. Die vorkonfektionierten Adern können sicher und schnell mit den Kupplungen verbunden werden. Das Spleißen oder Konfektionieren vor Ort ist nicht mehr nötig. Die Produktion erfolgt, wie bei allen unseren LWL-Trunks, unter Laborbedingungen auf dem höchsten Stand der Technik.

- PC- und APC-Schliff, sowie getonte Stecker
- Stecker: SC, ST, FC, E2000®, LS, ...
- Break-out- oder Mini-Break-out-Kabel
- Extra schlanker Aufbau
- Vorkonfektionierte mit allen gängigen Steckertypen
- Einseitig oder beidseitig konfektionierte
- Abgestufte Fasern
- Bis zu 24 Fasern
- Fiber to the Desk
- Je nach Ausführung mit transparentem Schutzschlauch versehen
- Umweltfreundliche Transportverpackung
- Auf Wunsch mit Zusatzbeschriftung (z.B. Stockwerk, Raumnummer ...)

E2000® ist ein eingetragenes Warenzeichen der Diamond GmbH