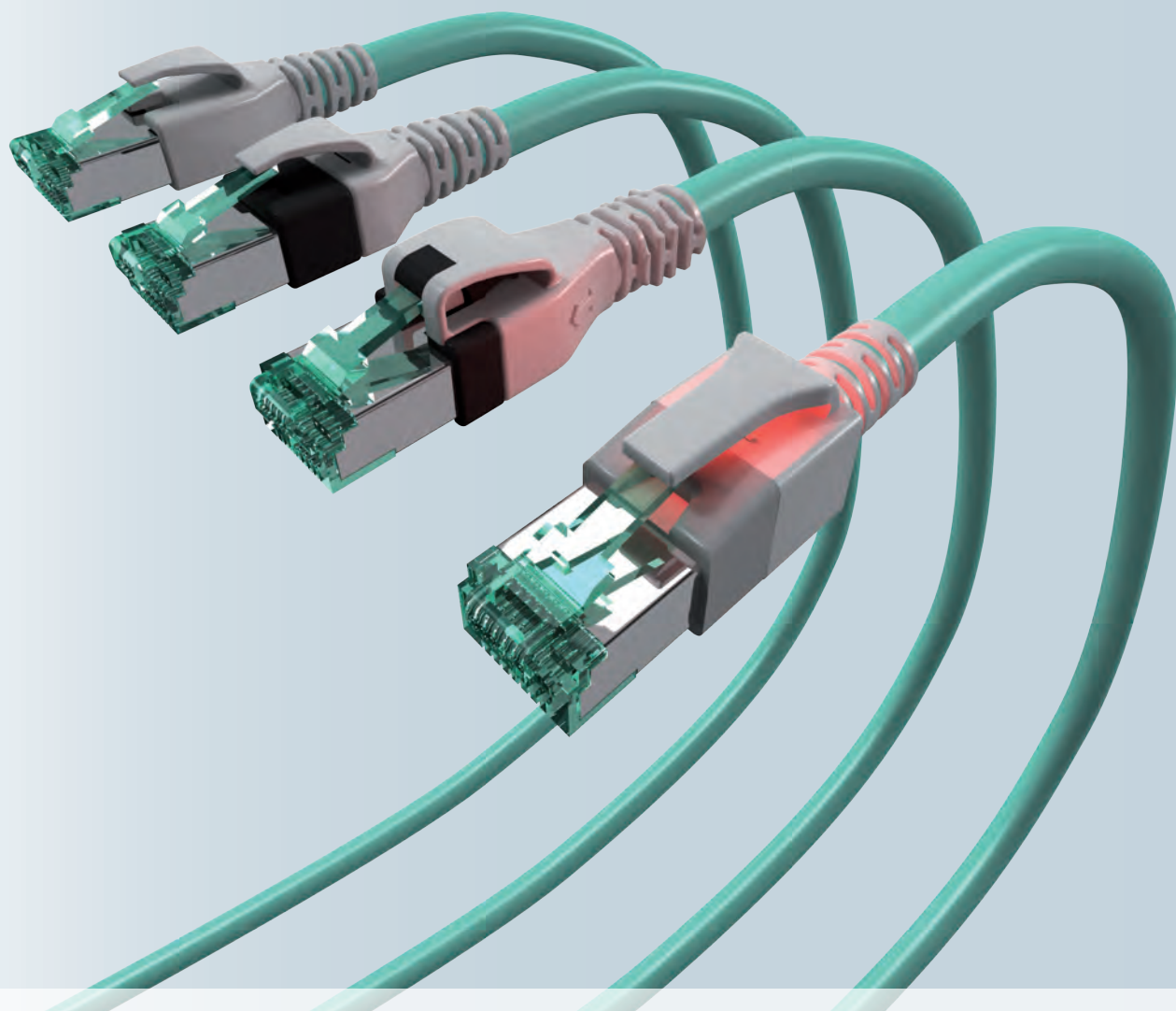


5

Cu Patchkabel



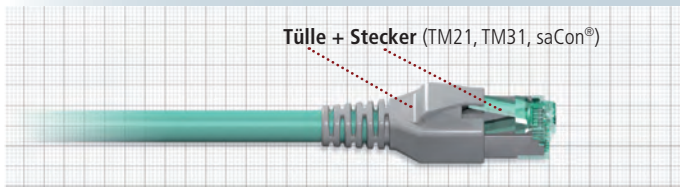
05 Cu Patchkabel

Inhaltsverzeichnis

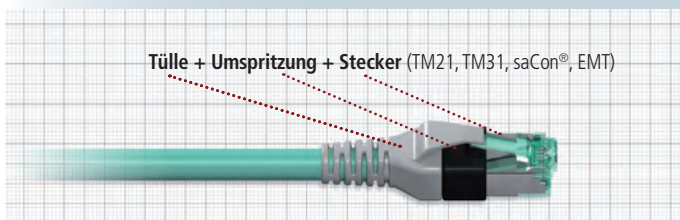
	Seite
Kupfer-Patchkabel Typen	102
Standard-Kabeltypen, Standard-Steckerarten, Spezialstecker	103
DualBoot® LED Patchkabel S/FTP RJ45 / RJ45, geschirmt	
• Kat. 6 _A Stecker: saCon®, Umspritzung: DualBoot® + LED, Tülle Cobra LED	104
• Kat. 6 Stecker: saCon®, Umspritzung: DualBoot® + LED, Tülle Cobra LED	105
• Zubehör DualBoot® LED-Detektor Pro, DualBoot® LED-Detektor, Steckermarkierungsclip	106
DualBoot® PushPull IP20 Patchkabel S/FTP RJ45 / RJ45, geschirmt	
• Kat. 6 _A Stecker: saCon®, Umspritzung: DualBoot® + PushPull, Tülle Cobra PushPull	108
• Kat. 6 Stecker: saCon®, Umspritzung: DualBoot® + PushPull, Tülle Cobra PushPull	109
DualBoot® Standard Patchkabel S/FTP RJ45 / RJ45, geschirmt	
• Kat. 6 _A Stecker: saCon® oder TM31, Umspritzung: DualBoot®, Tülle Cobra	110
• Kat. 6 Stecker: saCon® oder TM21 Umspritzung: DualBoot®, Tülle Cobra	111
FlexBoot Patchkabel S/FTP RJ45 / RJ45, geschirmt	
• Kat. 6 _A Stecker: saCon® oder TM31, Stecktülle Flexboot	112
• Kat. 6 Stecker: saCon® oder TM21, Stecktülle Flexboot	113
• EasyLan® FlexBoot System	114
Ungeschirmte Kabel	
• Kat. 6 DualBoot® LED Patchkabel U/UTP, ungeschirmt	116
• Kat. 6 _A DualBoot® Patchkabel U/UTP, ungeschirmt	117
Spezial-Patchkabel	
• VarioBoot Patchkabel S/FTP, Kat. 6 _A ISO/IEC, geschirmt	118
• VarioBoot Patchkabel S/FTP, Kat. 6 Klasse E _A , geschirmt	119
• Tera™ 2- oder 4-paarig, geschirmt	120
• Tera™ 1-paarig, ungeschirmt	121
• VoIP Patchkabel S/FTP Kat. 6 _A ISO/IEC, geschirmt	122
• SolidCon Patchkabel S/FTP AWG23 Kat. 6 _A ISO/IEC, geschirmt	123
Zubehör	
• Steckermarkierungsclips, Schrumpfschlauch, Laminieretikett	124
Feldkonfektionierbare RJ45 Stecker	
• Kat. 6 HARTING RJ Industrial® 10G	125

Kupfer-Patchkabel Typen

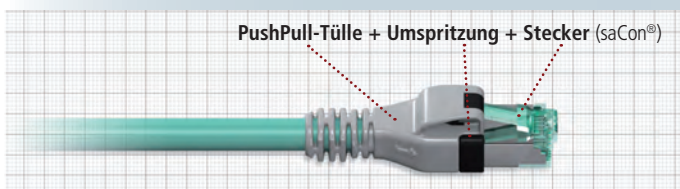
FlexBoot

 <p>Tülle + Stecker (TM21, TM31, saCon®)</p>	<p>Vorteile</p> <ul style="list-style-type: none"> • preiswert • 30µ Goldschichtdicke auf Kontakte 	<p>Einordnung</p> <p>★ ★ ★</p>
---	--	--------------------------------

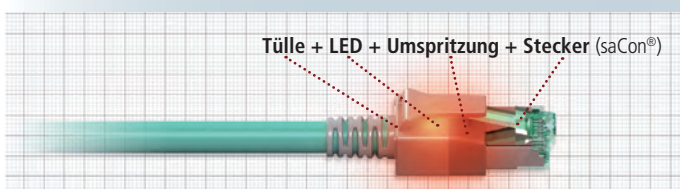
DualBoot® Standard

 <p>Tülle + Umspritzung + Stecker (TM21, TM31, saCon®, EMT)</p>	<p>Vorteile</p> <ul style="list-style-type: none"> • eingefrorene Werte durch Umspritzung • höchster Torsionsschutz • höchster Zug- und Druckschutz • Steckzyklen bis 1500 Stück • 50µ Goldschichtdicke auf Kontakte 	<p>Einordnung</p> <p>★ ★ ★ ★</p>
---	---	----------------------------------

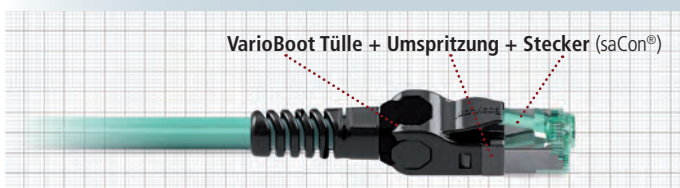
DualBoot® PushPull

 <p>PushPull-Tülle + Umspritzung + Stecker (saCon®)</p>	<p>Vorteile</p> <ul style="list-style-type: none"> • wie DualBoot® Standard • Entriegelung auch unter beengten Gegebenheiten möglich • 50µ Goldschichtdicke auf Kontakte 	<p>Einordnung</p> <p>★ ★ ★ ★ ★</p>
--	---	------------------------------------

DualBoot® LED

 <p>Tülle + LED + Umspritzung + Stecker (saCon®)</p>	<p>Vorteile</p> <ul style="list-style-type: none"> • wie DualBoot® • optische Zuordnung des jeweiligen Kabelendes • 50µ Goldschichtdicke auf Kontakte 	<p>Einordnung</p> <p>★ ★ ★ ★ ★</p>
---	--	------------------------------------

VarioBoot

 <p>VarioBoot Tülle + Umspritzung + Stecker (saCon®)</p>	<p>Vorteile</p> <ul style="list-style-type: none"> • wie DualBoot® • Anordnung des Steckers in 9 verschiedene Richtungen möglich • 50µ Goldschichtdicke auf Kontakte 	<p>Einordnung</p> <p>★ ★ ★ ★ ★</p>
---	---	------------------------------------

*auf Anfrage; Tera™ ist ein eingetragenes Warenzeichen von Siemon Company

Kabeltypen

Standard-Steckerarten, Spezialstecker

Standard Cable Types

EasyLan S/FTP flex 1000
 EasyLan U/FTP flex 500
 EasyLan AWG23 S/FTP 1000
 Draka UC900 SS27 S/FTP AWG27
 Draka UC900 SS27 S/FTP AWG27 PUR
 Tera Kabel

Standard Connector Types

Manufacturer

saCon®	ZVK GmbH
TM11, TM21, TM31	Hirose Electric Group
Tera™	Siemon Company
saCon® Industry	ZVK GmbH
EMT *	Tyco Electronics
SS39	Bel Stewart

Special connectors

Solidcon



VoIP



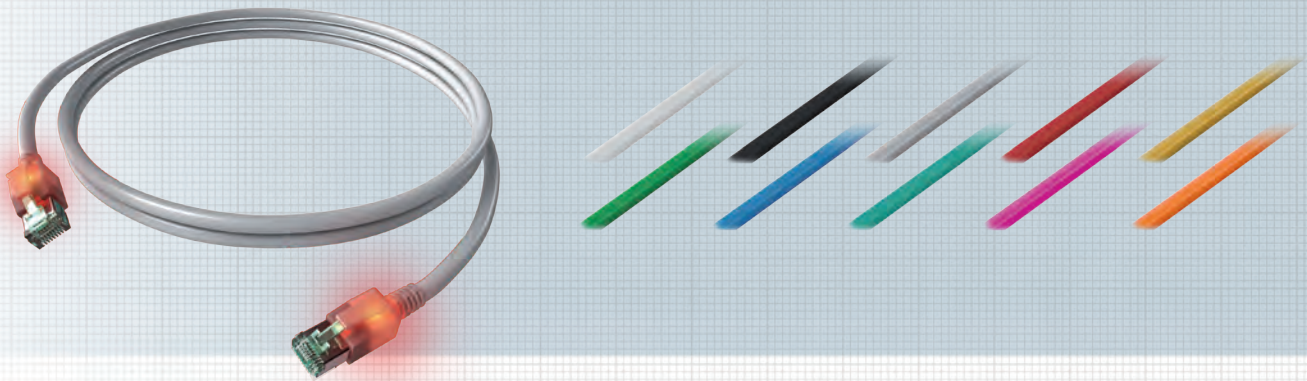
Tera 2-p 4-p



Tera™ ist ein eingetragenes Warenzeichen von Siemon Company

DualBoot® LED Patchkabel RJ45 S/FTP

Kat. 6_A ISO/IEC, geschirmt



Das DualBoot® LED Patchkabel wurde besonders für den Einsatz in Büros, Industrie und Rechenzentren entwickelt. Durch den robusten Kabelaufbau ist gewährleistet, dass die elektrischen Übertragungsparameter nur durch Gewaltanwendung beeinflussbar sind. Der verwendete Kombischirm (PiMF + Geflecht mit 65% Bedeckung) zusammen mit den 360° geschirmten RJ45-Steckern bietet ein Höchstmaß an Datensicherheit. Das patentierte Verfahren zur einfachen Zuordnung der Stecker zueinander erhöht die Betriebssicherheit erheblich, ein unbeabsichtigtes Ziehen der Patchleitungen wird nahezu ausgeschlossen.

Nach der Kontaktierung einer Patchkabelseite mit dem Detektor werden beide RJ45-Gehäuse optisch angeregt und leuchten. Die Dienstzuordnung kann nachträglich durch Anbringung einer Farbmarkierung erfolgen.

Den passenden Detektor finden Sie auf Seite 106. Die Verwendung eines nicht zugelassenen Detektors kann zur Zerstörung des DualBoot® LED Patchkabels führen.

Normen

IEEE 802.3; 10BaseT; 100BaseT; 1000BaseT; 10GBaseT;
IEEE 802.5 16MB; ISDN; ATM; Telefon

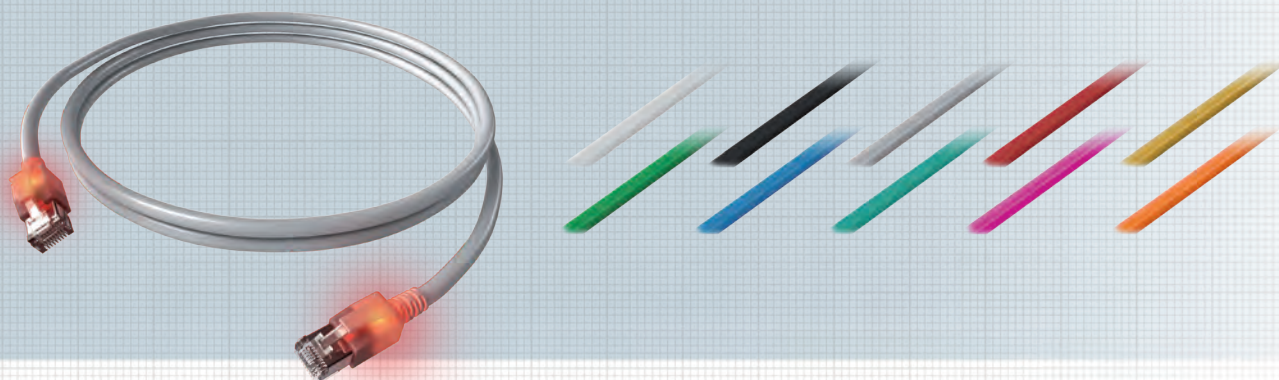
Eigenschaften

Mantel	FRNC: IEC 60 332-1; IEC 60 754-2; IEC 61 034
Farbe	Weiß, Schwarz, Grau, Rot, Gelb, Grün, Blau, Türkis, Violett, Orange
EMV	Kombischirm (PiMF + Geflecht) Stecker nach EN 60 603-7 mit 360° Schirmung
Stecker	saCon®
Elektrische Werte	Kat. 6 _A ISO/IEC 2nd FPDAM 2 to ISO/IEC 11 801 AMD 2 (2009-04)
Länge	Optische Erkennung bis 100 m
Chem. Eigenschaften	Frei von gefährlichen Stoffen nach RoHS 2002/95/EG
Verpackungseinheit	bis 3 m Länge: 10 Stück/Polybeutel 3,01 bis 5 m: 5 Stück/Polybeutel über 5 m: einzeln verpackt
Längenschlüssel	letzte vier Ziffern in der Bestellnummer = Länge des Cords in dm
GHMT	Typmusterzertifiziert
Standardlängen	1 m, 2 m, 3 m, 5 m, 7,5 m, 10 m; weitere Längen auf Anfrage
4PPoE-fähig	IEEE 802.3bt

Bezeichnung	Bestell-Nummer
DualBoot® LED Patchkabel, Kat. 6 _A (ISO/IEC), geschirmt, Weiß	CS10WADADxxxx
DualBoot® LED Patchkabel, Kat. 6 _A (ISO/IEC), geschirmt, Schwarz	CS10SADADxxxx
DualBoot® LED Patchkabel, Kat. 6 _A (ISO/IEC), geschirmt, Grau	CS10AADADxxxx
DualBoot® LED Patchkabel, Kat. 6 _A (ISO/IEC), geschirmt, Rot	CS10RADADxxxx
DualBoot® LED Patchkabel, Kat. 6 _A (ISO/IEC), geschirmt, Gelb	CS10YADADxxxx
DualBoot® LED Patchkabel, Kat. 6 _A (ISO/IEC), geschirmt, Grün	CS10GADADxxxx
DualBoot® LED Patchkabel, Kat. 6 _A (ISO/IEC), geschirmt, Blau	CS10BADADxxxx
DualBoot® LED Patchkabel, Kat. 6 _A (ISO/IEC), geschirmt, Türkis	CS10TADADxxxx
DualBoot® LED Patchkabel, Kat. 6 _A (ISO/IEC), geschirmt, Violett	CS10VADADxxxx
DualBoot® LED Patchkabel, Kat. 6 _A (ISO/IEC), geschirmt, Orange	CS10OADADxxxx

xxxx = Länge in dm

DualBoot® LED Patchkabel RJ45 S/FTP Kat. 6, Klasse E_A ISO/IEC, geschirmt



Das DualBoot® LED Patchkabel wurde besonders für den Einsatz in Büros, Industrie und Rechenzentren entwickelt. Durch den robusten Kabelaufbau ist gewährleistet, dass die elektrischen Übertragungsparameter nur durch Gewaltanwendung beeinflussbar sind. Der verwendete Kombischirm (PiMF + Geflecht mit 65% Bedeckung) zusammen mit den 360° geschirmten RJ45-Steckern bietet ein Höchstmaß an Datensicherheit. Das patentierte Verfahren zur einfachen Zuordnung der Stecker zueinander erhöht die Betriebssicherheit erheblich, ein unbeabsichtigtes Ziehen der Patchleitungen wird nahezu ausgeschlossen. Nach der Kontaktierung einer Patchkabelseite mit dem Detektor werden beide RJ45-Gehäuse optisch angeregt und leuchten. Die Dienstzuordnung kann nachträglich durch Anbringung einer Farbmarkierung erfolgen.

Den passenden Detektor finden Sie auf Seite 106. Die Verwendung eines nicht zugelassenen Detektors kann zur Zerstörung des DualBoot® LED Patchkabels führen.

Normen

IEEE 802.3; 10BaseT; 100BaseT; 1000BaseT; 10GBaseT;
IEEE 802.5 16MB; ISDN; ATM; Telefon

Eigenschaften

Mantel	FRNC: IEC 60332-3; IEC 60754-2; IEC 61034
Farbe	Weiß, Schwarz, Grau, Rot, Gelb, Grün, Blau, Türkis, Violett, Orange
EMV	Kombischirm (PiMF + Geflecht) Stecker DualBoot® EN 60603-7 mit 360° Schirmung
Elektrische Werte	Kat. 6 für Klasse E _A 500 MHz Datenübertragung geeignet
Stecker	saCon®
Länge	Optische Erkennung bis 100 m
Chem. Eigenschaften	Frei von gefährlichen Stoffen nach RoHS 2002/95/EG
Verpackungseinheit	bis 3 m Länge: 10 Stück/Polybeutel 3,01 bis 5 m: 5 Stück/Polybeutel über 5 m: einzeln verpackt
Längenschlüssel	letzte vier Ziffern in der Bestellnummer = Länge des Cords in dm
GHMT	Typmusterzertifiziert
Standardlängen	1 m, 2 m, 3 m, 5 m, 7,5 m, 10 m; weitere Längen auf Anfrage
4PPoE-fähig	IEEE 802.3bt

Bezeichnung	Bestell-Nummer
DualBoot® LED Patchkabel, Kat. 6, Klasse E _A (ISO/IEC), geschirmt, Weiß	CS10WCDCDxxxx
DualBoot® LED Patchkabel, Kat. 6, Klasse E _A (ISO/IEC), geschirmt, Schwarz	CS10SCDCDxxxx
DualBoot® LED Patchkabel, Kat. 6, Klasse E _A (ISO/IEC), geschirmt, Grau	CS10ACDCDxxxx
DualBoot® LED Patchkabel, Kat. 6, Klasse E _A (ISO/IEC), geschirmt, Rot	CS10RCDCDxxxx
DualBoot® LED Patchkabel, Kat. 6, Klasse E _A (ISO/IEC), geschirmt, Gelb	CS10YCDCDxxxx
DualBoot® LED Patchkabel, Kat. 6, Klasse E _A (ISO/IEC), geschirmt, Grün	CS10GCDCDxxxx
DualBoot® LED Patchkabel, Kat. 6, Klasse E _A (ISO/IEC), geschirmt, Blau	CS10BCDCDxxxx
DualBoot® LED Patchkabel, Kat. 6, Klasse E _A (ISO/IEC), geschirmt, Türkis	CS10TCDCDxxxx
DualBoot® LED Patchkabel, Kat. 6, Klasse E _A (ISO/IEC), geschirmt, Violett	CS10VCDCDxxxx
DualBoot® LED Patchkabel, Kat. 6, Klasse E _A (ISO/IEC), geschirmt, Orange	CS10OCDCDxxxx

xxxx = Länge in dm

Zubehör DualBoot® LED

LED Detector Pro, LED Detector



DualBoot® LED Detektor Pro

Detektor für die Einspeisung in die DualBoot® LED-Patchkabel und LWL-LED-Patchkabel zur Identifizierung der Steckerenden. Um das Licht im Patchkabel zu aktivieren, wird der Detektor in die dafür vorgesehenen Kontaktpaare am RJ45-Stecker gesteckt und der Knopf betätigt. Durch das wiederholte Betätigen kann zwischen vier Betriebszuständen gewechselt werden.

Um den Akku aufzuladen, wird der Detektor mithilfe eines mitgelieferten USB-Micro-Kabels an eine USB-Schnittstelle angesteckt.

Eigenschaften

Material	Metall
Farbe	chrom
Einsatzbereich	Zur Spannungseinspeisung in alle DualBoot® LED und LWL LED Patchkabel geeignet.
Verpackungseinheit	1 Stück

DualBoot® LED Detektor

Detektor für die Einspeisung in die DualBoot® LED-Patchkabel und LWL-LED-Patchkabel zur Identifizierung der Steckerenden.

Um das Licht im Patchkabel zu aktivieren, wird der Detektor in die dafür vorgesehenen Kontaktpaare am RJ45-Stecker gesteckt und der Knopf betätigt. Durch das wiederholte Betätigen kann zwischen vier Betriebszuständen gewechselt werden.

Batterien: 4 x Knopfzellen LR41.

Eigenschaften

Material	Metall
Farbe	chrom
Einsatzbereich	Zur Spannungseinspeisung in alle DualBoot® LED und LWL LED Patchkabel geeignet.
Verpackungseinheit	1 Stück

Bezeichnung	Bestell-Nr.
DualBoot® LED Detektor Pro	CPZLWLA2
DualBoot® LED Detektor	CPZLWLA1

Steckermarkierungsclip



DualBoot® LED Steckermarkierungsclip

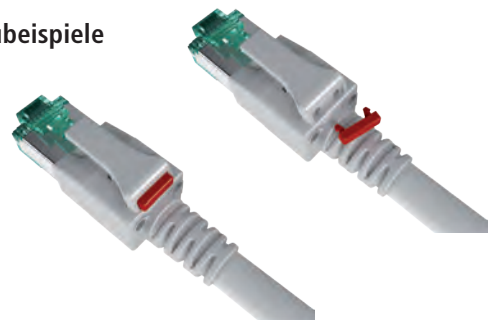
Steckermarkierungsclip zum nachträglichen Aufbringen auf die RJ45 Steckertülle eines DualBoot® LED Patchkabels.

Die Clips können einfach in die Knickschutztülle des Steckers geschoben werden, womit auch später eine farbliche Steckerkennzeichnung möglich ist.

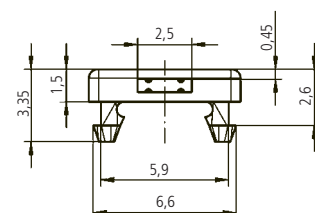
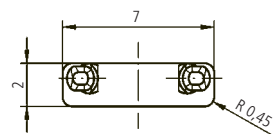
Eigenschaften

Material	Polyamid (PA)
Farben	Gelb, Rot, Blau, Grün, Weiß, Schwarz, Rosa, Braun, Magenta, Orange, Grau – Sonderfarben auf Anfrage
Einsatzbereich	Farbliche Markierung von DualBoot®

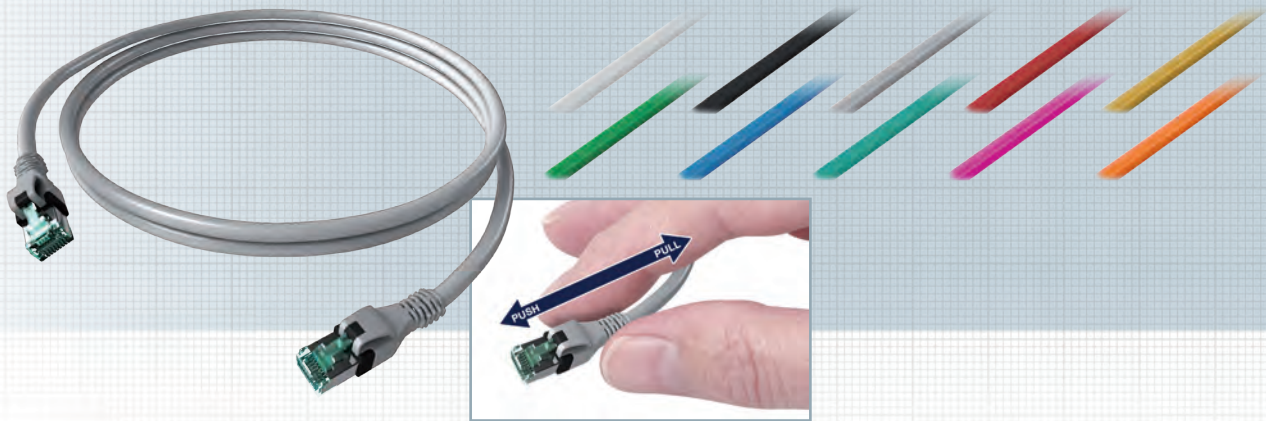
Einbaubeispiele



Bezeichnung	Bestell-Nr.
DualBoot® LED Farbkodierungen, Weiß	CSZCWS
DualBoot® LED Farbkodierungen, Grau	CSZCGR
DualBoot® LED Farbkodierungen, Gelb	CSZCYE
DualBoot® LED Farbkodierungen, Magenta	CSZCMG
DualBoot® LED Farbkodierungen, Rot	CSZCRD
DualBoot® LED Farbkodierungen, Blau	CSZCBL
DualBoot® LED Farbkodierungen, Grün	CSZCGN
DualBoot® LED Farbkodierungen, Braun	CSZCBN
DualBoot® LED Farbkodierungen, Schwarz	CSZCSW
DualBoot® LED Farbkodierungen, Rosa	CSZCRS
DualBoot® LED Farbkodierungen, Orange	CSZCOR
DualBoot® LED Farbkodierungen, Sortimentsbox	CSZC11BOX



DualBoot® PushPull IP20 Patchkabel RJ45 S/FTP Kat. 6_A ISO/IEC, geschirmt



PushPull Verbindungskabel RJ45/RJ45, geschirmt, 1:1 Belegung mit DualBoot® Umspritzung inkl. PushPull Entriegelung. Bei dieser RJ45-Steckervariante wird nicht mehr die kleine RJ45-Klinke zum Entriegeln gedrückt, sondern lediglich an der Tülle gezogen. Die PushPull Verriegelung funktioniert mit jeder Standard-RJ45-Dose und -Buchse. Die PushPull Patchkabel erleichtern zum Beispiel das Patchen in dicht gepackten Rechenzentrumsverteilern, bei schwer zugänglichen Consolidation Points oder bei Teilnehmeranschlüssen im Bodentank.

Die Stecker sind optimiert für den Einsatz in High Density Switches. Durch die DualBoot® Umspritzung wurde eine optimale Zugentlastung erreicht und gleichzeitig ein Verhaken der Rastnasen ausgeschlossen. Das verwendete Kabel bietet durch seinen Folienschirm sowie den 360° geschirmten RJ45 Steckern ein Höchstmaß an Datensicherheit.

Normen

IEEE 802.3; 10BaseT; 100BaseT; 1000BaseT; 10GBaseT;
IEEE 802.5 16MB; ISDN; ATM; Telefon

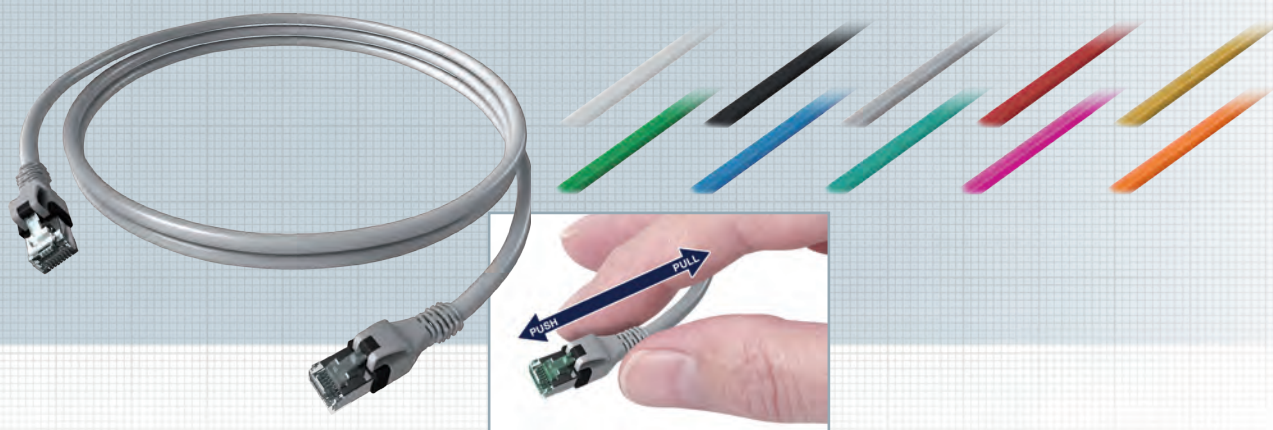
Eigenschaften

Mantel	FRNC: IEC 60 332-1-2; IEC 60 754-2; IEC 61 034
Farbe	Weiß, Schwarz, Grau, Rot, Gelb, Grün, Blau, Türkis, Violett, Orange
Tüllenfarbe	Grau, Rot, Blau, Gelb, Grün
EMV	Schirmung / Stecker nach EN 60 603-7 mit 360° Schirmung
Stecker	saCon®
Elektrische Werte	Kat. 6, ISO/IEC 2nd FPDAM 2 to ISO/IEC 11801 AMD 2 (2009-04)
Chemische Eigenschaften	Frei von gefährlichen Stoffen nach RoHS 2002/95/EG
Verpackungseinheit	bis 3 m Länge: 10 Stück/Polybeutel 3,01 bis 5 m: 5 Stück/Polybeutel über 5 m: einzeln verpackt
Längenschlüssel	letzte vier Ziffern in der Bestellnummer = Länge des Cords in dm
Standardlängen	1 m, 2 m, 3 m, 5 m, 7,5 m, 10 m; weitere Längen auf Anfrage
4PPoE-fähig	IEEE 802.3bt

Bezeichnung	Bestell-Nr.
DualBoot® PushPull Patchkabel, Kat. 6 _A (ISO/IEC), geschirmt, Weiß	CPP1OWAWAWxxxx
DualBoot® PushPull Patchkabel, Kat. 6 _A (ISO/IEC), geschirmt, Schwarz	CPP1OSASASxxxx
DualBoot® PushPull Patchkabel, Kat. 6 _A (ISO/IEC), geschirmt, Grau	CPP1OAAAAAxxxx
DualBoot® PushPull Patchkabel, Kat. 6 _A (ISO/IEC), geschirmt, Rot	CPP1ORARARxxxx
DualBoot® PushPull Patchkabel, Kat. 6 _A (ISO/IEC), geschirmt, Gelb	CPP1OYAYAYxxxx
DualBoot® PushPull Patchkabel, Kat. 6 _A (ISO/IEC), geschirmt, Grün	CPP1OGAGAGxxxx
DualBoot® PushPull Patchkabel, Kat. 6 _A (ISO/IEC), geschirmt, Blau	CPP1OBABABxxxx
DualBoot® PushPull Patchkabel, Kat. 6 _A (ISO/IEC), geschirmt, Türkis	CPP1OTATATxxxx
DualBoot® PushPull Patchkabel, Kat. 6 _A (ISO/IEC), geschirmt, Violett	CPP1OVAVAVxxxx
DualBoot® PushPull Patchkabel, Kat. 6 _A (ISO/IEC), geschirmt, Orange	CPP1OOAOAOxxxx

xxxx = Länge in dm

DualBoot® PushPull IP20 Patchkabel RJ45 S/FTP Kat. 6, Klasse E_A, geschirmt



PushPull Verbindungskabel RJ45/RJ45, geschirmt, 1:1 Belegung mit DualBoot® Umspritzung inkl. PushPull Entriegelung. Bei dieser RJ45-Steckervariante wird nicht mehr die kleine RJ45-Klinke zum Entriegeln gedrückt, sondern lediglich an der Tülle gezogen. Die PushPull Verriegelung funktioniert mit jeder Standard-RJ45-Dose und -Buchse. Die PushPull Patchkabel erleichtern zum Beispiel das Patchen in dicht gepackten Rechenzentrumsverteilern, bei schwer zugänglichen Consolidation Points oder bei Teilnehmeranschlüssen im Bodentank.

Die Stecker sind optimiert für den Einsatz in High Density Switches. Durch die DualBoot® Umspritzung wurde eine optimale Zugentlastung erreicht und gleichzeitig ein Verhaken der Rastnasen ausgeschlossen. Das verwendete Kabel bietet durch seinen Folienschirm sowie den 360° geschirmten RJ45 Steckern ein Höchstmaß an Datensicherheit.

Normen

IEEE 802.3; 10BaseT; 100BaseT; 1000BaseT; 10GBaseT;
IEEE 802.5 16MB; ISDN; ATM; Telefon

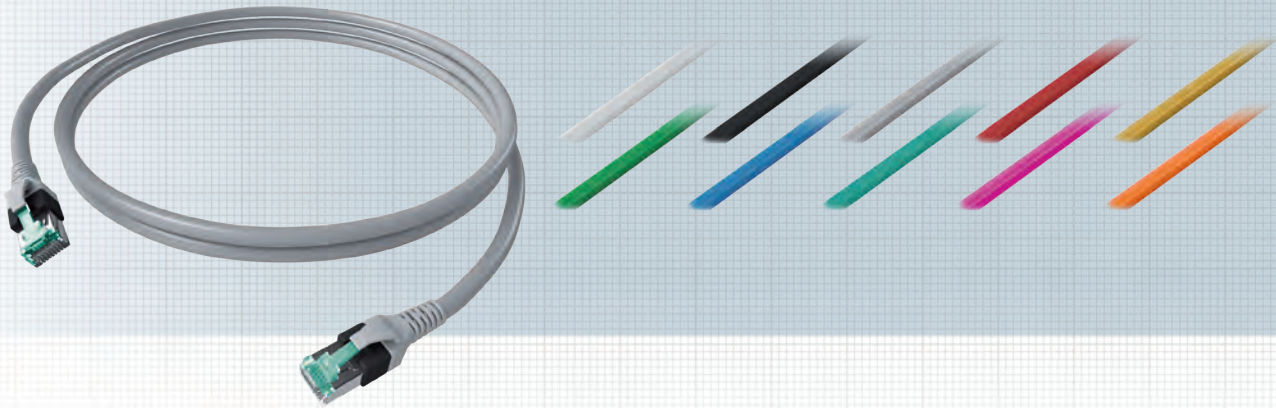
Eigenschaften

Mantel	FRNC: IEC 60 332-1-2; IEC 60 754-2; IEC 61 034
Farbe	Weiß, Schwarz, Grau, Rot, Gelb, Grün, Blau, Türkis, Violett, Orange
Tüllenfarbe	Grau, Rot, Blau, Gelb, Grün
EMV	Schirmung / Stecker nach EN 60603-7 mit 360° Schirmung
Elektrische Werte	Kat. 6, Klasse E _A 500 MHz Datenübertragung geeignet
Chemische Eigenschaften	Frei von gefährlichen Stoffen nach RoHS 2002/95/EG
Verpackungseinheit	bis 3 m Länge: 10 Stück/Polybeutel 3,01 bis 5 m: 5 Stück/Polybeutel über 5 m: einzeln verpackt
Längenschlüssel	letzte vier Ziffern in der Bestellnummer = Länge des Cords in dm
Standardlängen	1 m, 2 m, 3 m, 5 m, 7,5 m, 10 m; weitere Längen auf Anfrage
4PPoE-fähig	IEEE 802.3bt

Bezeichnung	Bestell-Nr.
DualBoot® PushPull Patchkabel, Kat. 6, Klasse E _A (ISO/IEC), geschirmt, Weiß	CPP10WCWCWxxxx
DualBoot® PushPull Patchkabel, Kat. 6, Klasse E _A (ISO/IEC), geschirmt, Schwarz	CPP10SCSCSxxxx
DualBoot® PushPull Patchkabel, Kat. 6, Klasse E _A (ISO/IEC), geschirmt, Grau	CPP10ACACAxxxx
DualBoot® PushPull Patchkabel, Kat. 6, Klasse E _A (ISO/IEC), geschirmt, Rot	CPP10RCRCRxxxx
DualBoot® PushPull Patchkabel, Kat. 6, Klasse E _A (ISO/IEC), geschirmt, Gelb	CPP10YCICYxxxx
DualBoot® PushPull Patchkabel, Kat. 6, Klasse E _A (ISO/IEC), geschirmt, Grün	CPP10GCGCGxxxx
DualBoot® PushPull Patchkabel, Kat. 6, Klasse E _A (ISO/IEC), geschirmt, Blau	CPP10BCBCBxxxx
DualBoot® PushPull Patchkabel, Kat. 6, Klasse E _A (ISO/IEC), geschirmt, Türkis	CPP10TCTCTxxxx
DualBoot® PushPull Patchkabel, Kat. 6, Klasse E _A (ISO/IEC), geschirmt, Violett	CPP10VCVCVxxxx
DualBoot® PushPull Patchkabel, Kat. 6, Klasse E _A (ISO/IEC), geschirmt, Orange	CPP10OCOCOxxxx

xxxx = Länge in dm

DualBoot® Patchkabel RJ45 S/FTP Kat. 6_A ISO/IEC, geschirmt



Verbindungskabel RJ45/RJ45, geschirmt 1:1 Belegung mit DualBoot® Umspritzung inkl. Entriegelungsschutz. Dieses Patchkabel ist besonders für den Einsatz in Büros und Rechenzentren geeignet.

Die Stecker sind optimiert für den Einsatz in High Density Switches. Durch die DualBoot® Umspritzung wurde eine optimale Zugentlastung erreicht und gleichzeitig ein Verhaken der Rastnasen ausgeschlossen.

Die Dienstzuordnung kann durch das Anbringen von Farbmarkierungen (Sonderzubehör) auch nachträglich erfolgen. Das verwendete Kabel bietet durch seinen Geflechschirm mit Paarschirmung sowie den 360° geschirmten RJ45-Steckern ein Höchstmaß an Datensicherheit.

Normen

IEEE 802.3; 10BaseT; 100BaseT; 1000BaseT; 10GBaseT;
IEEE 802.5 16MB; ISDN; ATM; Telefon

Eigenschaften

Mantel	FRNC: IEC 60332-1-2; IEC 60754-2; IEC 61034
Farbe	Weiß, Schwarz, Grau, Rot, Gelb, Grün, Blau, Türkis, Violett, Orange
Tüllenfarbe	Gelb, Grau, Grün, Blau, Rot, Schwarz, Weiß, Magenta, Orange
EMV	Schirmung / Stecker nach EN 60603-7 mit 360° Schirmung
Elektrische Werte	Kat. 6, ISO/IEC 2nd FPDAM 2 to ISO/IEC 11801 AMD 2 (2009-04)
zugelassene Stecker Standard	saCon®, TM31, EMT S539
Chemische Eigenschaften	saCon®, TM31 Frei von gefährlichen Stoffen nach RoHS 2002/95/EG
Verpackungseinheit	bis 3 m Länge: 10 Stück/Polybeutel 3,01 bis 5 m: 5 Stück/Polybeutel über 5 m: einzeln verpackt
Längenschlüssel	letzte vier Ziffern in der Bestellnummer = Länge des Cords in dm
GHMT Standardlängen	Typmusterzertifiziert saCon® 1 m, 2 m, 3 m, 5 m, 7,5 m, 10 m; weitere Längen auf Anfrage
4PPoE-fähig	IEEE 802.3bt

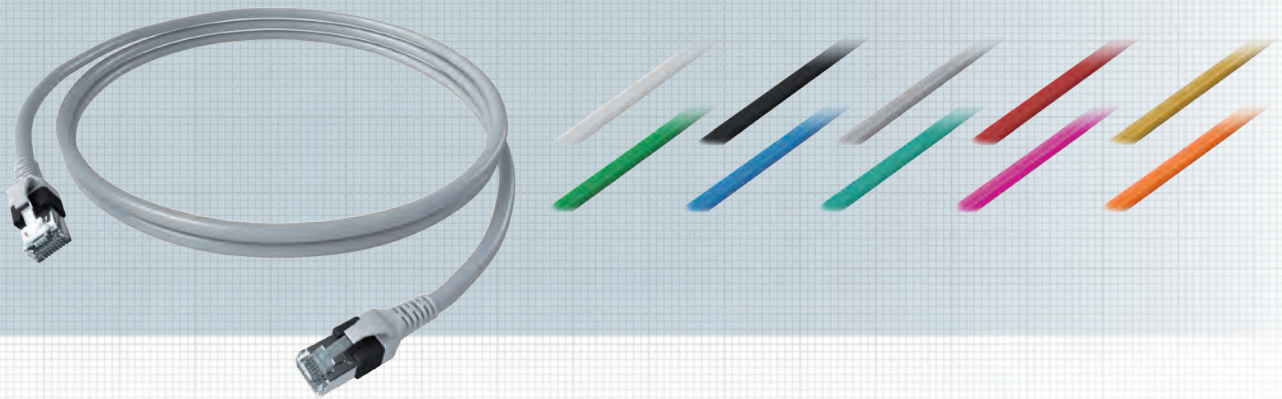
Bezeichnung	Bestell-Nr.
DualBoot® Patchkabel Kat. 6 _A ISO/IEC 1:1, saCon®, Weiß	CP10WAWAWxxxx
DualBoot® Patchkabel Kat. 6 _A ISO/IEC 1:1, saCon®, Schwarz	CP10SASASxxxx
DualBoot® Patchkabel Kat. 6 _A ISO/IEC 1:1, saCon®, Grau	CP10AAAAAxxxx
DualBoot® Patchkabel Kat. 6 _A ISO/IEC 1:1, saCon®, Rot	CP10RARARxxxx
DualBoot® Patchkabel Kat. 6 _A ISO/IEC 1:1, saCon®, Gelb	CP10YAYAYxxxx
DualBoot® Patchkabel Kat. 6 _A ISO/IEC 1:1, saCon®, Grün	CP10GAGAGxxxx
DualBoot® Patchkabel Kat. 6 _A ISO/IEC 1:1, saCon®, Blau	CP10BABABxxxx
DualBoot® Patchkabel Kat. 6 _A ISO/IEC 1:1, saCon®, Türkis	CP10TATATxxxx
DualBoot® Patchkabel Kat. 6 _A ISO/IEC 1:1, saCon®, Violett	CP10VAVAVxxxx
DualBoot® Patchkabel Kat. 6 _A ISO/IEC 1:1, saCon®, Orange	CP10OAOAOxxxx

xxxx = Länge in dm

Bezeichnung	Bestell-Nr.
DualBoot® Patchkabel Kat. 6 _A ISO/IEC 1:1, TM31, Weiß	CP10WIWIWxxxx
DualBoot® Patchkabel Kat. 6 _A ISO/IEC 1:1, TM31, Schwarz	CP10SISISxxxx
DualBoot® Patchkabel Kat. 6 _A ISO/IEC 1:1, TM31, Grau	CP10AIAIAxxxx
DualBoot® Patchkabel Kat. 6 _A ISO/IEC 1:1, TM31, Rot	CP10RIRIRxxxx
DualBoot® Patchkabel Kat. 6 _A ISO/IEC 1:1, TM31, Gelb	CP10YIYIYxxxx
DualBoot® Patchkabel Kat. 6 _A ISO/IEC 1:1, TM31, Grün	CP10GIGIGxxxx
DualBoot® Patchkabel Kat. 6 _A ISO/IEC 1:1, TM31, Blau	CP10BIBIBxxxx
DualBoot® Patchkabel Kat. 6 _A ISO/IEC 1:1, TM31, Türkis	CP10TITITxxxx
DualBoot® Patchkabel Kat. 6 _A ISO/IEC 1:1, TM31, Violett	CP10VIVIVxxxx
DualBoot® Patchkabel Kat. 6 _A ISO/IEC 1:1, TM31, Orange	CP10OIOIOxxxx

xxxx = Länge in dm

DualBoot® Patchkabel RJ45 S/FTP Kat. 6, Klasse E_A, geschirmt



Verbindungskabel RJ45/RJ45, geschirmt 1:1 Belegung mit DualBoot® Umspritzung inkl. Entriegelungsschutz. Dieses Patchkabel ist besonders für den Einsatz in Büros und Rechenzentren geeignet.

Die Stecker sind optimiert für den Einsatz in High Density Switches. Durch die DualBoot® Umspritzung wurde eine optimale Zugentlastung erreicht und gleichzeitig ein Verhaken der Rastnasen ausgeschlossen.

Die Dienstzuordnung kann durch das Anbringen von Farbmarkierungen (Sonderzubehör) auch nachträglich erfolgen. Das verwendete Kabel bietet durch seinen Geflechtschirm mit Paarschirmung sowie den 360° geschirmten RJ45-Steckern ein Höchstmaß an Datensicherheit.

Normen

IEEE 802.3; 10BaseT; 100BaseT; 1000BaseT; 10GBaseT;
IEEE 802.5 16MB; ISDN; ATM; Telefon

Eigenschaften

Mantel	FRNC: IEC 60332-1-2; IEC 60754-2; IEC 61034
Farbe	Weiß, Schwarz, Grau, Rot, Gelb, Grün, Blau, Türkis, Violett, Orange
Tüllenfarbe	Gelb, Grau, Grün, Blau, Rot, Schwarz, Weiß, Magenta, Orange
EMV	Schirmung / Stecker nach EN 60603-7 mit 360° Schirmung
Elektrische Werte	Kat. 6, Klasse E _A 500 MHz Datenübertragung geeignet, GHMT zertifiziert saCon®, TM21
Stecker	Frei von gefährlichen Stoffen nach RoHS 2002/95/EG
Chemische Eigenschaften	bis 3 m Länge: 10 Stück/Polybeutel 3,01 bis 5 m: 5 Stück/Polybeutel über 5 m: einzeln verpackt
Verpackungseinheit	letzte vier Ziffern in der Bestellnummer = Länge des Cords in dm
Längenschlüssel	GHMT Typmusterzertifiziert saCon®
Standardlängen	1 m, 2 m, 3 m, 5 m, 7,5 m, 10 m; weitere Längen auf Anfrage
4PPoE-fähig	IEEE 802.3bt

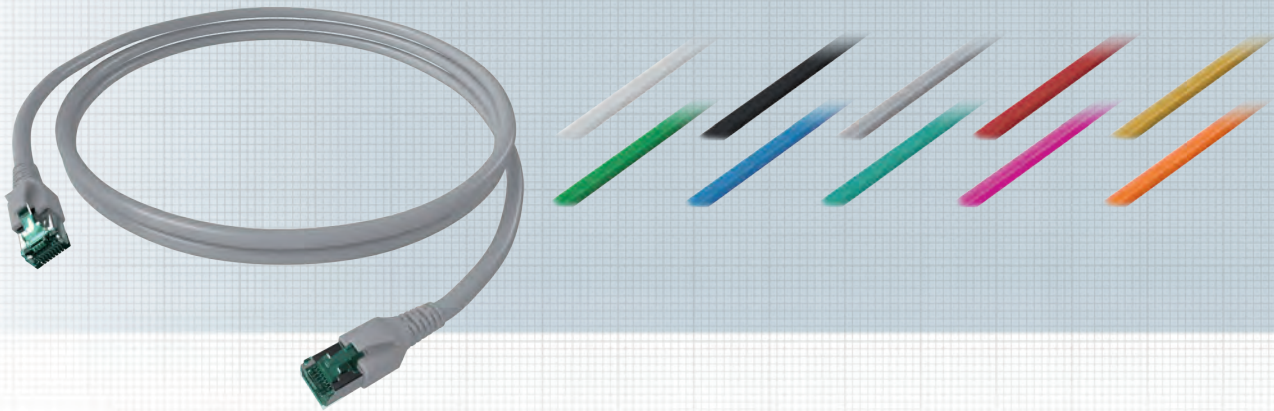
Bezeichnung	Bestell-Nr.
DualBoot® Patchkabel Kat. 6, Kl. E _A , 1:1, saCon®, Weiß	CP1IWCWCWxxxx
DualBoot® Patchkabel Kat. 6, Kl. E _A , 1:1, saCon®, Schwarz	CP1ISCSCSxxxx
DualBoot® Patchkabel Kat. 6, Kl. E _A , 1:1, saCon®, Grau	CP1IACACAxxxx
DualBoot® Patchkabel Kat. 6, Kl. E _A , 1:1, saCon®, Rot	CP1IRCRCRxxxx
DualBoot® Patchkabel Kat. 6, Kl. E _A , 1:1, saCon®, Gelb	CP1IYCYCYxxxx
DualBoot® Patchkabel Kat. 6, Kl. E _A , 1:1, saCon®, Grün	CP1IGCGCGxxxx
DualBoot® Patchkabel Kat. 6, Kl. E _A , 1:1, saCon®, Blau	CP1IBCBCBxxxx
DualBoot® Patchkabel Kat. 6, Kl. E _A , 1:1, saCon®, Türkis	CP1ITCTCTxxxx
DualBoot® Patchkabel Kat. 6, Kl. E _A , 1:1, saCon®, Violett	CP1IVCVCVxxxx
DualBoot® Patchkabel Kat. 6, Kl. E _A , 1:1, saCon®, Orange	CP1IIOCOCOxxxx

xxxx = Länge in dm

Bezeichnung	Bestell-Nr.
DualBoot® Patchkabel Kat. 6, Hirose TM21, 1:1, Weiß	CP10WHWHWxxxx
DualBoot® Patchkabel Kat. 6, Hirose TM21, 1:1, Schwarz	CP10SHSHSxxxx
DualBoot® Patchkabel Kat. 6, Hirose TM21, 1:1, Grau	CP10AHAHAxxxx
DualBoot® Patchkabel Kat. 6, Hirose TM21, 1:1, Rot	CP10RHRHRxxxx
DualBoot® Patchkabel Kat. 6, Hirose TM21, 1:1, Gelb	CP10YHYHYxxxx
DualBoot® Patchkabel Kat. 6, Hirose TM21, 1:1, Grün	CP10GHGHGxxxx
DualBoot® Patchkabel Kat. 6, Hirose TM21, 1:1, Blau	CP10BHBHBxxxx
DualBoot® Patchkabel Kat. 6, Hirose TM21, 1:1, Türkis	CP10THHTHTxxxx
DualBoot® Patchkabel Kat. 6, Hirose TM21, 1:1, Violett	CP10VHVHVxxxx
DualBoot® Patchkabel Kat. 6, Hirose TM21, 1:1, Orange	CP10OHOHOxxxx

xxxx = Länge in dm

FlexBoot Patchkabel RJ45 S/FTP Kat. 6_A ISO/IEC, geschirmt



Verbindungskabel RJ45/RJ45 geschirmt, 1:1 Belegung mit saCon® Stecker und FlexBoot Tülle. Dieses Patchkabel ist für den Einsatz in Büros und Rechenzentren geeignet. Die Dienstzuordnung kann durch das Anbringen von Farbmarkierungen (Sonderzubehör) auch nachträglich erfolgen.

Normen

IEEE 802.3; 10BaseT; 100BaseT; 1000BaseT; 10GBaseT;
IEEE 802.5 16MB; ISDN; ATM; Telefon

Eigenschaften

Mantel	FRNC: IEC 60332-1-2; IEC 60754-2; IEC 61034
Tüllenfarbe	Weiß, Schwarz, Grau, Rot, Gelb, Grün, Blau, Türkis, Violett, Orange
EMV	PiMf / Stecker nach EN 60603-7 mit 360° Schirmung
zugelassene Stecker	saCon®, TM31
Elektrische Werte	Kat. 6 _A 2nd FPDAM 2 to ISO/IEC 11801 AMD 2 (2009-04)
Zugelassene Stecker	saCon®, TM31
Chemische Eigenschaften	Frei von gefährlichen Stoffen nach RoHS 2002/95/EG
Verpackungseinheit	bis 3 m Länge: 10 Stück/Polybeutel 3,01 bis 5 m: 5 Stück/Polybeutel über 5 m: einzeln verpackt
Längenschlüssel	letzte vier Ziffern in der Bestellnummer = Länge des Cords in dm
Standardlängen	1 m, 2 m, 3 m, 5 m, 7,5 m, 10 m; weitere Längen auf Anfrage
4PPoE-fähig	IEEE 802.3bt

Bezeichnung	Bestell-Nr.
FlexBoot Patchkabel Kat. 6 _A ISO/IEC 1:1 saCon®, Weiß	CP1KWBWBWxxxx
FlexBoot Patchkabel Kat. 6 _A ISO/IEC 1:1 saCon®, Schwarz	CP1KSBSBSxxxx
FlexBoot Patchkabel Kat. 6 _A ISO/IEC 1:1 saCon®, Grau	CP1KABABAxxxx
FlexBoot Patchkabel Kat. 6 _A ISO/IEC 1:1 saCon®, Rot	CP1KRBRBRxxxx
FlexBoot Patchkabel Kat. 6 _A ISO/IEC 1:1 saCon®, Gelb	CP1KYBYBYxxxx
FlexBoot Patchkabel Kat. 6 _A ISO/IEC 1:1 saCon®, Grün	CP1KGBGBGxxxx
FlexBoot Patchkabel Kat. 6 _A ISO/IEC 1:1 saCon®, Blau	CP1KBBBBBxxxx
FlexBoot Patchkabel Kat. 6 _A ISO/IEC 1:1 saCon®, Türkis	CP1KTBTBTxxxx
FlexBoot Patchkabel Kat. 6 _A ISO/IEC 1:1 saCon®, Violett	CP1KVVBVBxxxx
FlexBoot Patchkabel Kat. 6 _A ISO/IEC 1:1 saCon®, Orange	CP1KOBBOBxxxx

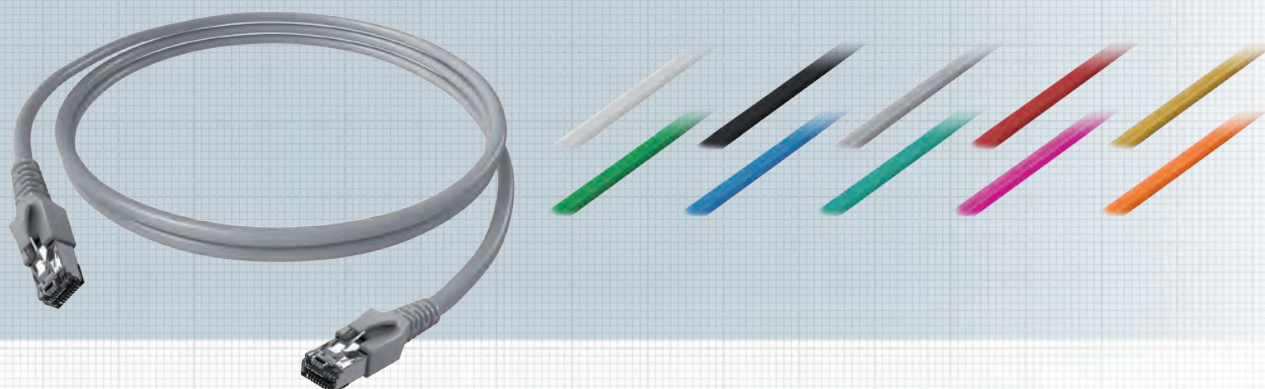
xxxx=Länge in dm

Bezeichnung	Bestell-Nr.
FlexBoot Patchkabel Kat. 6 _A ISO/IEC 1:1 TM31, Weiß	CP1KWLWLWxxxx
FlexBoot Patchkabel Kat. 6 _A ISO/IEC 1:1 TM31, Schwarz	CP1KSLSLSxxxx
FlexBoot Patchkabel Kat. 6 _A ISO/IEC 1:1 TM31, Grau	CP1KALALAxxxx
FlexBoot Patchkabel Kat. 6 _A ISO/IEC 1:1 TM31, Rot	CP1KRLRLRxxxx
FlexBoot Patchkabel Kat. 6 _A ISO/IEC 1:1 TM31, Gelb	CP1KYLYLYxxxx
FlexBoot Patchkabel Kat. 6 _A ISO/IEC 1:1 TM31, Grün	CP1KGLGLGxxxx
FlexBoot Patchkabel Kat. 6 _A ISO/IEC 1:1 TM31, Blau	CP1KBLBLBxxxx
FlexBoot Patchkabel Kat. 6 _A ISO/IEC 1:1 TM31, Türkis	CP1KTLTLTxxxx
FlexBoot Patchkabel Kat. 6 _A ISO/IEC 1:1 TM31, Violett	CP1KVLVLVxxxx
FlexBoot Patchkabel Kat. 6 _A ISO/IEC 1:1 TM31, Orange	CP1KOLOLOxxxx

xxxx=Länge in dm

FlexBoot Patchkabel RJ45 S/FTP

Kat. 6, Klasse E_A, geschirmt



Verbindungskabel RJ45/RJ45 geschirmt, 1:1 Belegung mit saCon® Stecker und FlexBoot Tülle. Dieses Patchkabel ist für den Einsatz in Büros und Rechenzentren geeignet. Die Dienstzuordnung kann durch das Anbringen von Farbmarkierungen (Sonderzubehör) auch nachträglich erfolgen.

Normen

IEEE 802.3; 10BaseT; 100BaseT; 1000BaseT; 10GBaseT;
IEEE 802.5 16MB; ISDN; ATM; Telefon

Eigenschaften

Mantel	FRNC: IEC 60332-1-2; IEC 60754-2; IEC 61034
Tüllenfarbe	Weiß, Schwarz, Grau, Rot, Gelb, Grün, Blau, Türkis, Violett, Orange
EMV	PiMf / Stecker nach EN 60603-7 mit 360° Schirmung
zugelassene Stecker	saCon®, TM21,
Elektrische Werte	Kat. 6 für Klasse E _A 500 MHz Datenübertragung geeignet
Chemische Eigenschaften	Frei von gefährlichen Stoffen nach RoHS 2002/95/EG
Verpackungseinheit	bis 3 m Länge: 10 Stück/Polybeutel 3,01 bis 5 m: 5 Stück/Polybeutel über 5 m: einzeln verpackt
Längenschlüssel	letzte vier Ziffern in der Bestellnummer = Länge des Cords in dm
Standardlängen	1 m, 2 m, 3 m, 5 m, 7,5 m, 10 m; weitere Längen auf Anfrage
4PPoE-fähig	IEEE 802.3bt

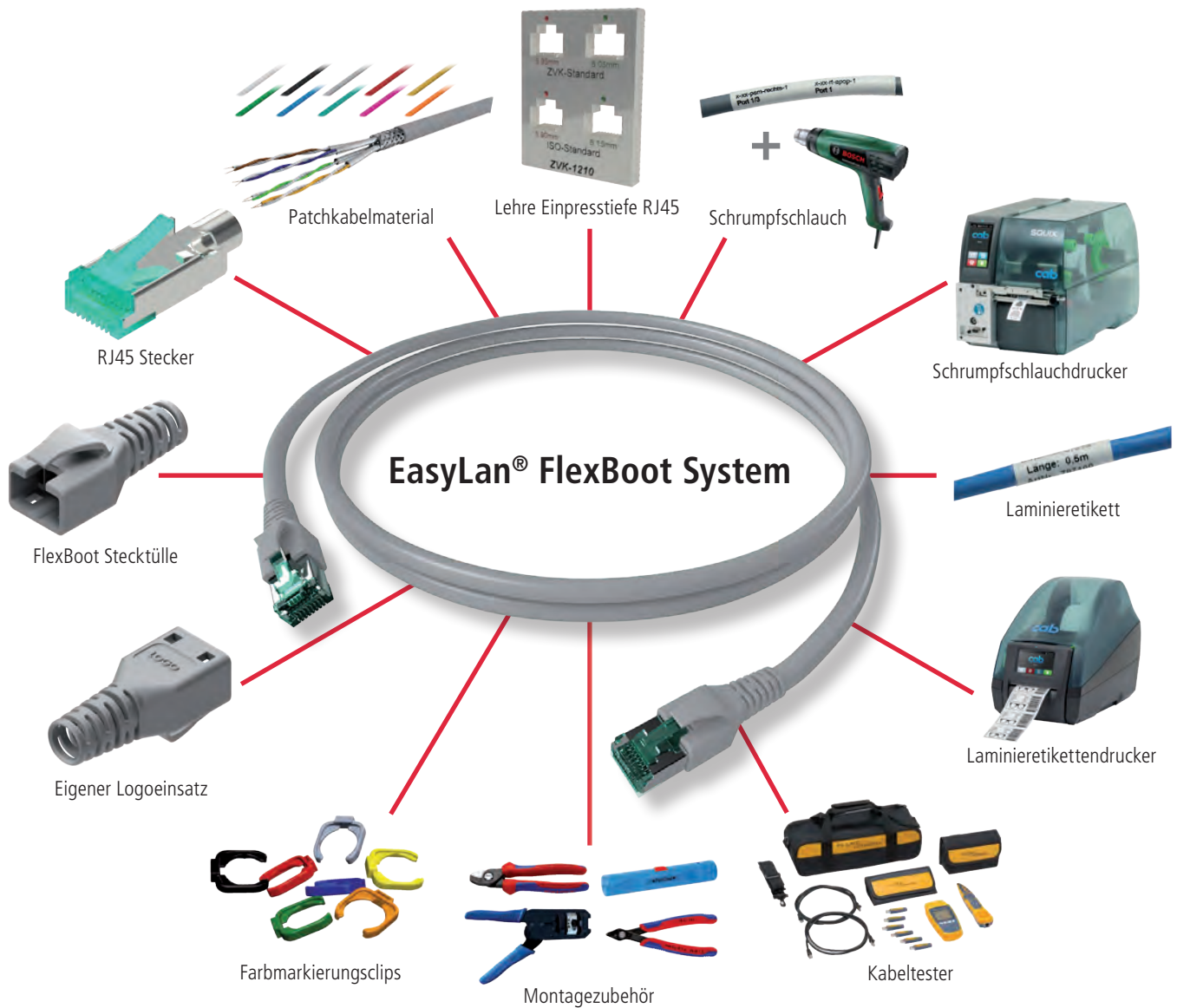
Bezeichnung	Bestell-Nr.
FlexBoot Patchkabel Kat. 6, 1:1 saCon®, Weiß	CP1KWDWDWxxxx
FlexBoot Patchkabel Kat. 6, 1:1 saCon®, Schwarz	CP1KSDSDSxxxx
FlexBoot Patchkabel Kat. 6, 1:1 saCon®, Grau	CP1KADADAxxxx
FlexBoot Patchkabel Kat. 6, 1:1 saCon®, Rot	CP1KRDRDRxxxx
FlexBoot Patchkabel Kat. 6, 1:1 saCon®, Gelb	CP1KYDYDYxxxx
FlexBoot Patchkabel Kat. 6, 1:1 saCon®, Grün	CP1KGDGDGxxxx
FlexBoot Patchkabel Kat. 6, 1:1 saCon®, Blau	CP1KDBDBBxxxx
FlexBoot Patchkabel Kat. 6, 1:1 saCon®, Türkis	CP1KTDTDTxxxx
FlexBoot Patchkabel Kat. 6, 1:1 saCon®, Violett	CP1KVDVDVxxxx
FlexBoot Patchkabel Kat. 6, 1:1 saCon®, Orange	CP1KODODOxxxx

xxxx = Länge in dm

Bezeichnung	Bestell-Nr.
FlexBoot Patchkabel Kat. 6, 1:1 TM21, Weiß	CP1KWKWKWxxxx
FlexBoot Patchkabel Kat. 6, 1:1 TM21, Schwarz	CP1KSKSKSxxxx
FlexBoot Patchkabel Kat. 6, 1:1 TM21, Grau	CP1KAKAKAxxxx
FlexBoot Patchkabel Kat. 6, 1:1 TM21, Rot	CP1KRKRKRxxxx
FlexBoot Patchkabel Kat. 6, 1:1 TM21, Gelb	CP1KYKYKYxxxx
FlexBoot Patchkabel Kat. 6, 1:1 TM21, Grün	CP1KKGKKGxxxx
FlexBoot Patchkabel Kat. 6, 1:1 TM21, Blau	CP1KKBKKBxxxx
FlexBoot Patchkabel Kat. 6, 1:1 TM21, Türkis	CP1KTKTKTxxxx
FlexBoot Patchkabel Kat. 6, 1:1 TM21, Violett	CP1KVVKVVKxxxx
FlexBoot Patchkabel Kat. 6, 1:1 TM21, Orange	CP1KOKOKOxxxx

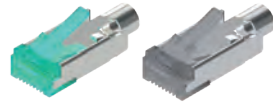
xxxx = Länge in dm

EasyLan® FlexBoot System



Bezeichnung	Bestell-Nr.
Steckerset RJ45 FlexBoot Kat. 6	CPKFB6
Steckerset RJ45 FlexBoot Kat. 6 _A	CPKFB6A
Datenkabel S/FTP AWG26/7 schwarz	CESKSW
Datenkabel S/FTP AWG26/7 grau	CESKGR
Datenkabel S/FTP AWG26/7 rot	CESKRD
Datenkabel S/FTP AWG26/7 grün	CESKGN
Datenkabel S/FTP AWG26/7 blau	CESKBL
Datenkabel S/FTP AWG26/7 orange	CESKOR
Datenkabel S/FTP AWG26/7 weiß, gelb, türkis, violett	Auf Anfrage
Krimpzange für RJ45 Stecker FlexBoot	CZAKZ

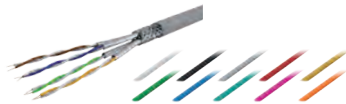
Bezeichnung	Bestell-Nr.
Stecktülle FlexBoot weiß	CPKFBTWS
Stecktülle FlexBoot schwarz	CPKFBTSW
Stecktülle FlexBoot grau	CPKFBTGR
Stecktülle FlexBoot rot	CPKFBTRD
Stecktülle FlexBoot gelb	CPKFBTYE
Stecktülle FlexBoot grün	CPKFBTGN
Stecktülle FlexBoot blau	CPKFBTBL
Stecktülle FlexBoot türkis	CPKFBTTK
Stecktülle FlexBoot violett	CPKFBTVI
Stecktülle FlexBoot orange	CPKFBTOR



RJ45-Stecker

RJ45-Stecker inkl. Wiremanager in Kat. 6 Klasse E_A ISO/IEC (transparent) oder Kat. 6_A ISO/IEC (aqua)

Verpackungseinheit: 50 Stück/Polybeutel



Patchkabelmaterial

Datenkabel S/FTP Kat. 7 4P AWG26/7, AD: 6,0mm. In den Farben weiß, schwarz, grau, rot, gelb, grün, blau, türkis, violett und orange erhältlich.

Verpackungseinheit: 1000m/Trommel



Farbmarkierungsclips

Zur Farbidentifikation der Patchkabel. Clips können in einzelnen Farben oder als Sortimentsbox (inkludiert je 100 Stück je Farbe) erworben werden. In den Farben orange, schwarz, grau, rot, gelb, grün und blau erhältlich.

Verpackungseinheit einzelne Farbe: 100 Stück/Polybeutel
Verpackungseinheit Sortimentsbox: 1 Stück



Laminieretikett

Laminieretikett und Thermotransferdrucker für Laminieretiketten.

Verpackungseinheit Drucker: 1 Stück
Verpackungseinheit Laminieretikett: 5.000 Stück/Rolle



Lehre Einpresstiefe RJ45

Lehre für RJ45 Einpresstiefe.

Verpackungseinheit: 1 Stück/Polybeutel

Bezeichnung	Bestell-Nr.
Farbkodierung für Patchkabel orange	CPZCORHS1
Farbkodierung für Patchkabel schwarz	CPZCSWHS1
Farbkodierung für Patchkabel grau	CPZCGRHS1
Farbkodierung für Patchkabel rot	CPZCRDHS1
Farbkodierung für Patchkabel gelb	CPZCYEHS1
Farbkodierung für Patchkabel grün	CPZCGNHS1
Farbkodierung für Patchkabel blau	CPZCBLHS1
Farbkodierung für Patchkabel, Sortimentsbox	CPZHS7BOX



FlexBoot-Stecktülle

FlexBoot Stecktülle für RJ45-Stecker. In den Farben weiß, schwarz, grau, rot, gelb, grün, blau, türkis, violett und orange erhältlich. Eigener Logoeinsatz möglich. MoQ für eigenen Logoeinsatz 50.000 Stück/Farbe.

Verpackungseinheit ohne Logo: 50 Stück/Polybeutel



Krimpzange

Zange zum Krimpen der Kontakte.



Montagezubehör

Knipex Kabelschere zum Kürzen der Kupferkabel.
Knipex Seitenschneider zum Kürzen der Kabeladern.
Abmantelwerkzeug für Mantel und Aderfolien.

Verpackungseinheit: je 1 Stück/Polybeutel



Schrumpfschlauch

Schrumpfschlauch und Zubehör.
Drucker für Schrumpfschlauchbedruckung und Heißluftpistole.

Verpackungseinheit: 1 Stück
Verpackungseinheit Schrumpfschlauch: 75m/Rolle



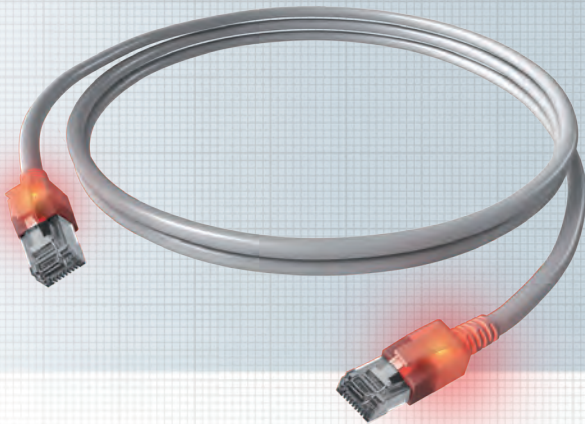
Kabeltester

FLUKE Kabeltester MS2-100 mit Wiremap-Adapter, 2x AA-Batterien, Getting Started Guide, CD mit Manuals und Vinyl Tasche.

Verpackungseinheit: 1 Stück

Bezeichnung	Bestell-Nr.
Knipex Kabelschere	CZAKS
Knipex Seitenschneider	CZASS
Abmantelwerkzeug	CZABIBL1
Laminieretikett 5.000 Stück auf Rolle	CLAM5000
Thermotransferdrucker für Laminieretiketten	CZALMD
Schrumpfschlauch weiß 75m auf Rolle	CSCHR75
Drucker für Schrumpfschlauch	CZASSD
Heißluftpistole für Schrumpfschlauch	CZAHLP
Lehre Einpresstiefe RJ45	CZALET
Kabeltester FLUKE	CZAFKT

Patchkabel RJ45 DualBoot® U/UTP Kat. 6, Klasse E, ungeschirmt



Das DualBoot® LED Patchkabel ist besonders für den Einsatz in Büros, Industrie und Rechenzentren entwickelt worden. Durch den Kabelaufbau ist gewährleistet, dass die elektrischen Übertragungsparameter ein Höchstmaß an Datensicherheit bieten. Das patentierte Verfahren zur einfachen Zuordnung der Stecker zueinander erhöht die Betriebssicherheit erheblich, ein unbeabsichtigtes Ziehen der Patchleitungen wird nahezu ausgeschlossen.

Nach der Kontaktierung einer Patchkabelseite mit dem Detektor werden beide RJ45-Gehäuse optisch angeregt und leuchten somit. Die Dienstzuordnung kann nachträglich durch Anbringung einer Farbmarkierung erfolgen.

Den passenden Detektor finden Sie auf Seite 106. Die Verwendung eines nicht zugelassenen Detektors kann zur Zerstörung des DualBoot® LED Patchkabels führen.

Normen

IEEE 802.3; 10BaseT; 100BaseT; 1000BaseT;
IEEE 802.5 16MB; ISDN; ATM; Telefon

Eigenschaften

Mantel	FRNC: IEC 60332-1-2; IEC 60754-2; IEC 61034
Farbe	Grau
Stecker	saCon®
Elektrische Werte	Kat. 6 für Klasse E 250 MHz Datenübertragung geeignet
Länge	Optische Erkennung bis 100 m
Chemische Eigenschaften	Frei von gefährlichen Stoffen nach RoHS 2002/95/EG
Verpackungseinheit	bis 3 m Länge: 10 Stück/Polybeutel 3,01 bis 5 m: 5 Stück/Polybeutel über 5 m: einzeln verpackt
Längenschlüssel	letzte vier Ziffern in der Bestellnummer = Länge des Cords in dm
Standardlängen	1 m, 2 m, 3 m, 5 m, 7,5 m, 10 m; weitere Längen auf Anfrage

Bezeichnung

DualBoot® LED Patchkabel, Kat. 6, Klasse E, ungeschirmt, **Grau**

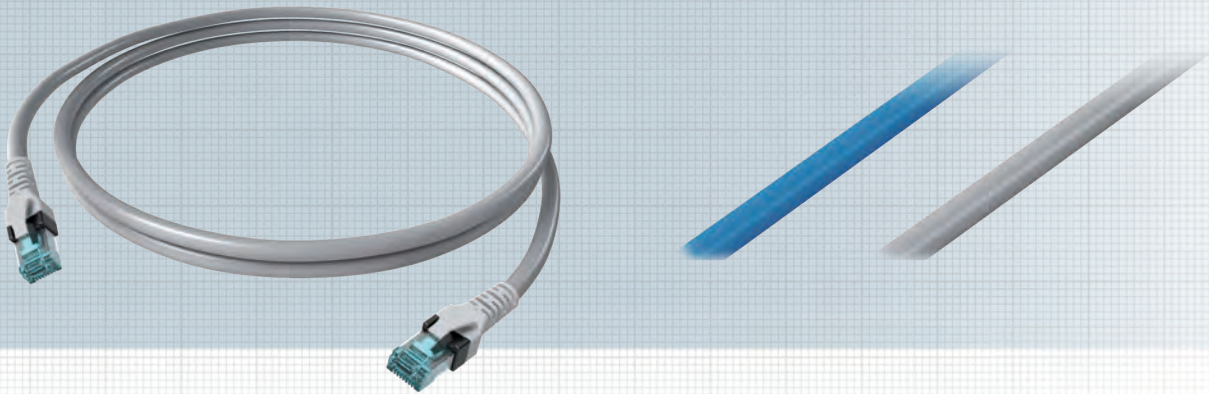
Bestell-Nr.

CS1XACDCDxxxx

xxxx = Länge in dm

Patchkabel RJ45 DualBoot® U/UTP

Kat. 6_A ISO/IEC, ungeschirmt



Verbindungskabel RJ45/RJ45, ungeschirmt, 1:1 Belegung mit DualBoot® Umspritzung inkl. Entriegelungsschutz. Dieses Patchkabel ist besonders für den Einsatz in Büros und Rechenzentren geeignet. Die Stecker sind optimiert für den Einsatz in High Density Switches. Durch die DualBoot® Umspritzung wurde eine optimale Zugentlastung erreicht und gleichzeitig ein Verhaken der Rastnasen ausgeschlossen. Die Dienstzuordnung kann durch das Anbringen von Farbmarkierungen (Sonderzubehör) auch nachträglich erfolgen.

Normen

IEEE 802.3; 10BaseT; 100BaseT; 1000BaseT;
IEEE 802.5 16MB; ISDN; ATM; Telefon

Eigenschaften

Mantel	FRNC: IEC 60332-1-2; IEC 60754-2; IEC 61034
Farbe	Grau, Blau
Tüllenfarbe	Grau, Blau
Elektrische Werte	Kat. 6 _A ISO/IEC 2nd FPDAM 2 to ISO/IEC 11801 AMD 2 (2009-4)
Stecker	saCon®
Chemische Eigenschaften	Frei von gefährlichen Stoffen nach RoHS 2002/95/EG
Verpackungseinheit	bis 5m Länge: 5 Stück/Polybeutel über 5m Länge: einzeln verpackt
Längenschlüssel	letzte vier Ziffern in der Bestellnummer = Länge des Cords in dm
Standardlängen	1 m, 2 m, 3 m, 5 m, 7,5 m, 10 m; weitere Längen auf Anfrage

Bezeichnung

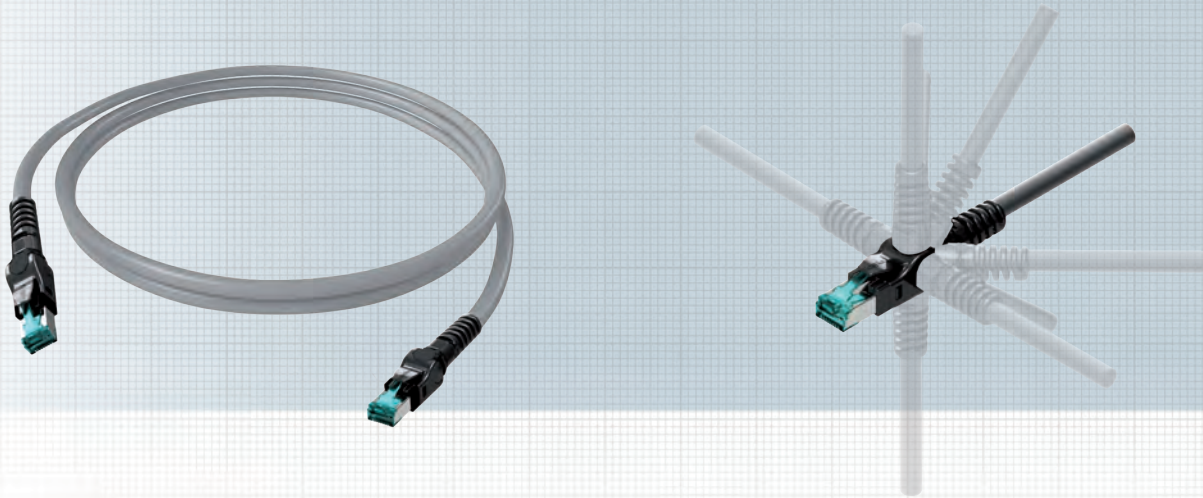
DualBoot® Patchkabel, Kat. 6_A, ISO/IEC, ungeschirmt, **Grau**
DualBoot® Patchkabel, Kat. 6_A, ISO/IEC, ungeschirmt, **Blau**

Bestell-Nr.

CP1XGDBDBxxxx
CP1XBDDBDBxxxx

xxxx = Länge in dm

VarioBoot Patchkabel RJ45 S/FTP Kat. 6_A ISO/IEC, geschirmt



Verbindungskabel RJ45/RJ45 geschirmt, 1:1 Belegung mit winkelverstellbaren Steckern. Dieses Patchkabel ist für den Einsatz in Büros und Rechenzentren geeignet. Das verwendete Kabel bietet mit seinem Kombischirm (PiMf + Geflecht) sowie den 360° geschirmten RJ45-Steckern ein Höchstmaß an Datensicherheit.

Durch die einfache Demontage der Tülle vom Steckergehäuse ermöglicht das VarioBoot Patchkabel Anordnungen der Abgänge in neun verschiedenen Varianten. Sowohl eine gerade Anordnung als auch eine 45°- oder 90°-Anordnung ist realisierbar. Somit können die Abgänge individuell angepasst werden. Mithilfe der mitgelieferten Arretierclips kann jede Anordnung fixiert werden.

Normen

IEEE 802.3; 10BaseT; 100BaseT; 1000BaseT; 10GBaseT;
IEEE 802.5 16MB; ISDN; ATM; Telefon

Eigenschaften

Mantel	FRNC: IEC 60332-1-2; IEC 60754-2; IEC 61034
Tüllenfarbe	Schwarz
EMV	Kombischirm (PiMf + Geflecht) / Stecker nach EN 60603-7 mit 360° Schirmung
Chemische Eigenschaften	Frei von gefährlichen Stoffen nach RoHS 2002/95/EG
Verpackungseinheit	einzelnd verpackt
Längenschlüssel	letzte vier Ziffern in der Bestellnummer = Länge des Cords in dm
Standardlängen	1 m, 2 m, 3 m, 5 m, 7,5 m, 10 m; weitere Längen auf Anfrage
4PPoE-fähig	IEEE 802.3bt

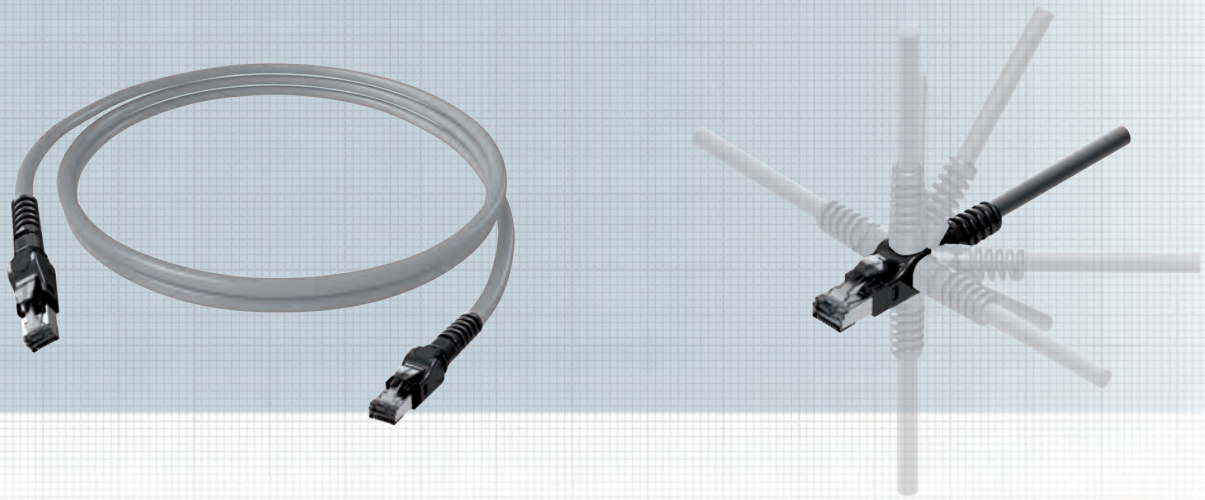
Bezeichnung	Bestell-Nr.
VarioBoot Patchkabel Kat. 6 _A ISO/IEC, Weiß	CP10WMSMSxxxx
VarioBoot Patchkabel Kat. 6 _A ISO/IEC, Schwarz	CP10SMSMSxxxx
VarioBoot Patchkabel Kat. 6 _A ISO/IEC, Grau	CP10AMSMSxxxx
VarioBoot Patchkabel Kat. 6 _A ISO/IEC, Rot	CP10RMSMSxxxx
VarioBoot Patchkabel Kat. 6 _A ISO/IEC, Gelb	CP10YMSMSxxxx
VarioBoot Patchkabel Kat. 6 _A ISO/IEC, Grün	CP10GMSMSxxxx
VarioBoot Patchkabel Kat. 6 _A ISO/IEC, Blau	CP10BMSMSxxxx
VarioBoot Patchkabel Kat. 6 _A ISO/IEC, Türkis	CP10TMSMSxxxx
VarioBoot Patchkabel Kat. 6 _A ISO/IEC, Violett	CP10VMSMSxxxx
VarioBoot Patchkabel Kat. 6 _A ISO/IEC, Orange	CP10OMSMSxxxx
VarioBoot Patchkabel Kat. 6 _A ISO/IEC, Grau PUR	CP1PAMSMSxxxx

xxxx = Länge in dm

Einbaubeispiel



VarioBoot Patchkabel RJ45 S/FTP Kat. 6, Klasse E_A, geschirmt



Verbindungskabel RJ45/RJ45 geschirmt, 1:1 Belegung mit winkelverstellbaren Steckern. Dieses Patchkabel ist für den Einsatz in Büros und Rechenzentren geeignet. Das verwendete Kabel bietet mit seinem Kombischirm (PiMf + Geflecht) sowie den 360° geschirmten RJ45-Steckern ein Höchstmaß an Datensicherheit.

Durch die einfache Demontage der Tülle vom Steckergehäuse ermöglicht das VarioBoot Patchkabel Anordnungen der Abgänge in neun verschiedenen Varianten. Sowohl eine gerade Anordnung, als auch eine 45°- oder 90°-Anordnung ist realisierbar. Somit können die Abgänge individuell angepasst werden. Mithilfe der mitgelieferten Arretierclips kann jede Anordnung fixiert werden.

Normen

IEEE 802.3; 10BaseT; 100BaseT; 1000BaseT; 10GBaseT;
IEEE 802.5 16MB; ISDN; ATM; Telefon

Eigenschaften

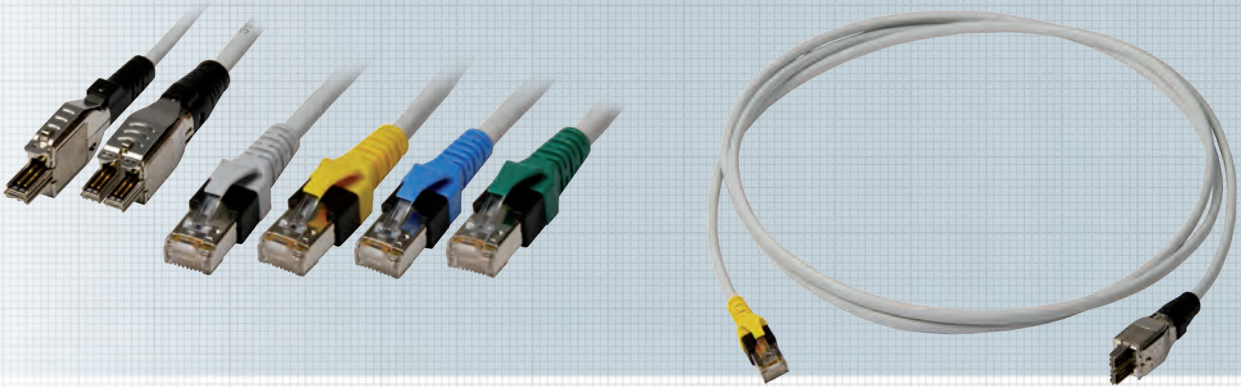
Mantel	FRNC: IEC 60332-1-2; IEC 60754-2; IEC 61034
Tüllenfarbe	Schwarz
EMV	Kombischirm (PiMf + Geflecht) / Stecker nach EN 60603-7 mit 360° Schirmung
Chemische Eigenschaften	Frei von gefährlichen Stoffen nach RoHS 2002/95/EG
Verpackungseinheit	einzelverpackt
Längenschlüssel	letzte vier Ziffern in der Bestellnummer = Länge des Cords in dm
Standardlängen	1 m, 2 m, 3 m, 5 m, 7,5 m, 10 m; weitere Längen auf Anfrage
4PPoE-fähig	IEEE 802.3bt

Bezeichnung	Bestell-Nr.
VarioBoot Patchkabel Kat. 6, Klasse E _A (ISO/IEC), Weiß	CP10WTSTSxxxx
VarioBoot Patchkabel Kat. 6, Klasse E _A (ISO/IEC), Schwarz	CP10STSTSxxxx
VarioBoot Patchkabel Kat. 6, Klasse E _A (ISO/IEC), Grau	CP10ATSTSxxxx
VarioBoot Patchkabel Kat. 6, Klasse E _A (ISO/IEC), Rot	CP10RTSTSxxxx
VarioBoot Patchkabel Kat. 6, Klasse E _A (ISO/IEC), Gelb	CP10YTSTSxxxx
VarioBoot Patchkabel Kat. 6, Klasse E _A (ISO/IEC), Grün	CP10GTSTSxxxx
VarioBoot Patchkabel Kat. 6, Klasse E _A (ISO/IEC), Blau	CP10BTSTSxxxx
VarioBoot Patchkabel Kat. 6, Klasse E _A (ISO/IEC), Türkis	CP10TTSTSxxxx
VarioBoot Patchkabel Kat. 6, Klasse E _A (ISO/IEC), Violett	CP10VTSTSxxxx
VarioBoot Patchkabel Kat. 6, Klasse E _A (ISO/IEC), Orange	CP10OTSTSxxxx
VarioBoot Patchkabel Kat. 6, Klasse E _A (ISO/IEC), Grau PUR	CP1PATSTSxxxx

xxxx = Länge in dm

Patchkabel RJ45 Tera™

2- oder 4-paarig, geschirmt



Die Daten- und Anschlusskabel sind je nach Bedarf mit Tera™ bzw. RJ45 Steckern beschaltet, wobei der RJ45-Stecker mit der Knickschutzfarbe des jeweiligen Dienstes (gelb für Ethernet, blau für Token Ring und grün für ISDN) versehen ist.

Die Kabeltypen sind den jeweiligen Anwendungen angepasst und bei der 4-paarigen Variante für eine Bandbreite bis 10GHz ausgelegt.

Normen

IEEE 802.3; 10BaseT; 100BaseT; 1000BaseT;
IEEE 802.5 16MB; ISDN; ATM; Telefon

Eigenschaften

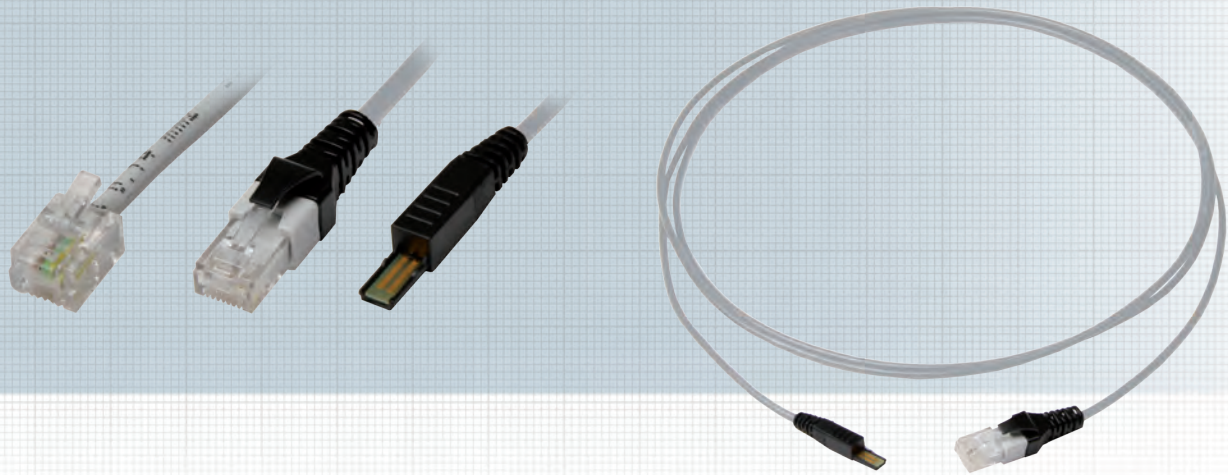
Mantel / Farbe	FRNC/LSOH (Knickschutz Tera™ Schwarz / RJ45 farbig) / Grau
EMV	Kombischirm (PiMf + Geflecht) / Stecker nach EN 60603-7 mit 360° Schirmung
Chemische Eigenschaften	Frei von gefährlichen Stoffen nach RoHS 2002/95/EG
Verpackungseinheit	bis 3 m Länge: 10 Stück/Polybeutel 3,01 bis 5 m: 5 Stück/Polybeutel über 5 m: einzeln verpackt
Längenschlüssel	letzte vier Ziffern in der Bestellnummer = Länge des Cords in dm

Bezeichnung	Bestell-Nr.
Patchkabel Tera™ auf Tera™, 2-paarig, geschirmt, Grau	CP1NAYSYSxxxx
Patchkabel Tera™ auf Tera™, 4-paarig, geschirmt, Grau	CP1LAZSZSxxxx
Patchkabel Tera™ auf RJ45 DualBoot®, 4-paarig, geschirmt, Grau	CPSLAYSCAxxxx
Patchkabel Tera™ auf RJ45 Ethernet, Gelb, 2-paarig, geschirmt, Grau	CPSNAYSCYxxxx
Patchkabel Tera™ auf RJ45 Token Ring, Blau, 2-paarig, geschirmt, Grau	CPSNAYSCBxxxx
Patchkabel Tera™ auf RJ45 ISDN, Grün, 2-paarig, geschirmt, Grau	CPSNAYSCGxxxx

Tera™ ist ein eingetragenes Warenzeichen von Siemon Company

xxxx = Länge in dm

Patchkabel RJ45 Tera™ 1-paarig, ungeschirmt



Die Patch- und Anschlusskabel sind je nach Bedarf mit ungeschirmten 1-paarigen Tera™, RJ45 bzw. RJ11 / RJ12-Steckern beschaltet, wobei die RJ45 Stecker eine umspritzte Knickschutztülle aufweisen. Das verwendete Kabel ist in FR/LSOH- sowie FR/PVC-Ausführung erhältlich und der entsprechenden Anwendung angepasst.

Normen

Telefon

Eigenschaften

Kabel	FR/LSOH oder FR/PVC
Farbe	Grau
Chemische Eigenschaften	Frei von gefährlichen Stoffen nach RoHS 2002/95/EG
Verpackungseinheit	bis 3 m Länge: 10 Stück/Polybeutel 3,01 bis 5 m: 5 Stück/Polybeutel über 5 m: einzeln verpackt
Längenschlüssel	letzte vier Ziffern in der Bestellnummer = Länge des Cords in dm

Bezeichnung

Bestell-Nr.

Patchkabel Tera™ auf Tera™, 1-paarig, ungeschirmt, Grau

CP1ZSXSXxxxx

Patchkabel Tera™ auf RJ45, 1-paarig, ungeschirmt, Grau

CPSZXSFSxxxx

Patchkabel Tera™ auf RJ11/RJ12, 1-paarig, ungeschirmt, Grau

CPSZAXSWxxxx

Tera™ ist ein eingetragenes Warenzeichen von Siemon Company

xxxx = Länge in dm

VoIP Patchkabel RJ45 S/FTP Kat. 6_A ISO / IEC, geschirmt



Verbindungskabel RJ45/RJ45, geschirmt mit einer 1:1 Belegung. Einseitig wird hier ein saCon Stecker mit DualBoot Umspritzung verwendet. Auf der zweiten Seite wird ein sehr kompakter RJ45 Stecker verwendet. Dieses Kabel wurde speziell für die VoIP-Anwendung entwickelt, da in VoIP-Telefonen oft sehr wenig Platz für den Stecker vorhanden ist. Das verwendete Kabel bietet durch seinen Geflechtschirm mit Paarschirmung sowie den 360° geschirmten RJ45-Steckern ein Höchstmaß an Datensicherheit.

Normen

IEEE 802.3; 10BaseT; 100BaseT; 1000BaseT;
IEEE 802.5 16MB; ISDN; ATM; Telefon

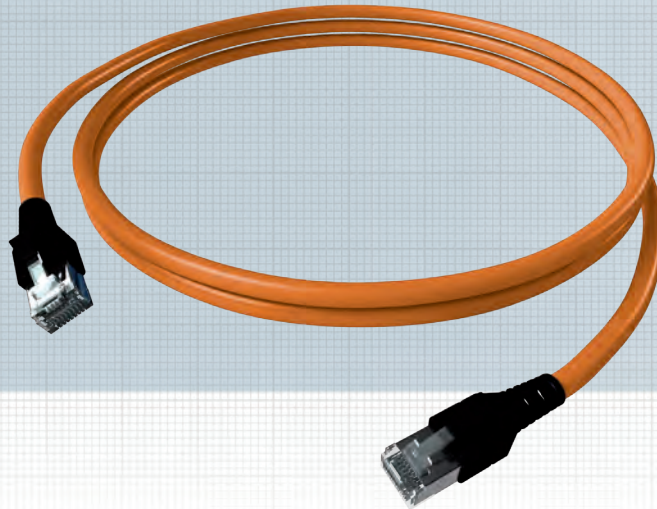
Eigenschaften

Mantel / Farbe	FRNC/LSOH (Knickschutz Tera™ Schwarz / RJ45 farbig) / Schwarz
EMV	Kombischirm (PiMf + Geflecht) / Stecker nach EN 60603-7 mit 360° Schirmung
Chemische Eigenschaften	Frei von gefährlichen Stoffen nach RoHS 2002/95/EG
Verpackungseinheit	bis 3 m Länge: 10 Stück/Polybeutel 3,01 bis 5 m: 5 Stück/Polybeutel über 5 m: einzeln verpackt
Längenschlüssel	letzte vier Ziffern in der Bestellnummer = Länge des Cords in dm

Bezeichnung	Bestell-Nr.
VoIP-Patchkabel Kat. 6 _A (ISO/IEC), geschirmt, Schwarz, 1,00 m	CPVOIPISCSOS0010
VoIP-Patchkabel Kat. 6 _A (ISO/IEC), geschirmt, Schwarz, 2,00 m	CPVOIPISCSOS0020
VoIP-Patchkabel Kat. 6 _A (ISO/IEC), geschirmt, Schwarz, 3,00 m	CPVOIPISCSOS0030
VoIP-Patchkabel Kat. 6 _A (ISO/IEC), geschirmt, Schwarz, 5,00 m	CPVOIPISCSOS0050
VoIP-Patchkabel Kat. 6 _A (ISO/IEC), geschirmt, Schwarz, 7,50 m	CPVOIPISCSOS0075
VoIP-Patchkabel Kat. 6 _A (ISO/IEC), geschirmt, Schwarz, 10,00 m	CPVOIPISCSOS0100

SolidCon Patchkabel RJ45 S/FTP AWG23

Kat. 6_A ISO/IEC, geschirmt



Verwendung vorwiegend für PoE-Anwendungen (z.B. Access-Points). Das Kabel bietet den Vorteil, dass längere Strecken zurückgelegt werden können, sowie eine höhere Stromtragfähigkeit.

Normen

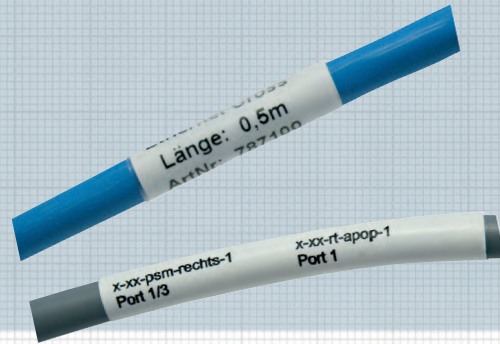
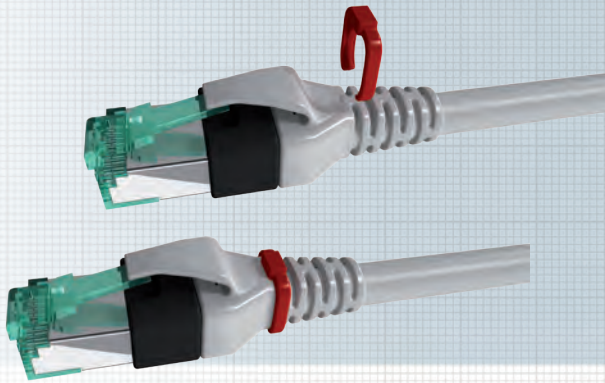
IEEE 802.3; 10BaseT; 100BaseT; 1000BaseT; 10GBaseT;
IEEE 802.5 16MB; ISDN; ATM; Telefon

Eigenschaften

Kabel	AWG23/1 - S/FTP
Farbe	Orange
Steckerfarbe	Weiß-transparent
Stecktülle	Schwarz
Elektrische Werte	Kat. 6 _A ISO/IEC
Verpackungseinheit	bis 3 m Länge: 10 Stück/Polybeutel 3,01 bis 5 m: 5 Stück/Polybeutel über 5 m: einzeln verpackt
Längenschlüssel	letzte vier Ziffern in der Bestellnummer = Länge des Cords in dm

Bezeichnung	Bestell-Nr.
SolidCon Patchkabel, Kat. 6 _A (ISO/IEC), AWG23, geschirmt, Orange, 1,00 m	CP1POEBQSQS0010
SolidCon Patchkabel, Kat. 6 _A (ISO/IEC), AWG23, geschirmt, Orange, 2,00 m	CP1POEBQSQS0020
SolidCon Patchkabel, Kat. 6 _A (ISO/IEC), AWG23, geschirmt, Orange, 3,00 m	CP1POEBQSQS0030
SolidCon Patchkabel, Kat. 6 _A (ISO/IEC), AWG23, geschirmt, Orange, 5,00 m	CP1POEBQSQS0050
SolidCon Patchkabel, Kat. 6 _A (ISO/IEC), AWG23, geschirmt, Orange, 7,50 m	CP1POEBQSQS0075
SolidCon Patchkabel, Kat. 6 _A (ISO/IEC), AWG23, geschirmt, Orange, 10,00 m	CP1POEBQSQS0100

Zubehör



HS Colorclip für DualBoot® und FlexBoot Patchkabel

Steckermarkierungsclips für DualBoot®-Standard, DualBoot®, PushPull- und FlexBoot-Patchkabel.

Eigenschaften

Material	Kunststoff PA
Farbe	Orange, Schwarz, Grau, Rot, Gelb, Grün, Blau
Verpackungseinheit	100 Stück/Polybeutel



Bezeichnung	Bestell-Nr.
Farbkodierung für DualBoot®-Patchkabel, Orange	CPZCORHS1
Farbkodierung für DualBoot®-Patchkabel, Schwarz	CPZCSWHS1
Farbkodierung für DualBoot®-Patchkabel, Grau	CPZCGRHS1
Farbkodierung für DualBoot®-Patchkabel, Rot	CPZCRDHS1
Farbkodierung für DualBoot®-Patchkabel, Gelb	CPZCYEHS1
Farbkodierung für DualBoot®-Patchkabel, Grün	CPZCGNHS1
Farbkodierung für DualBoot®-Patchkabel, Blau	CPZCBLHS1
Farbkodierung für DualBoot®-Patchkabel, Sortimentsbox	CPZHS7BOX

Schrumpfschlauch bedruckt / Laminieretikett

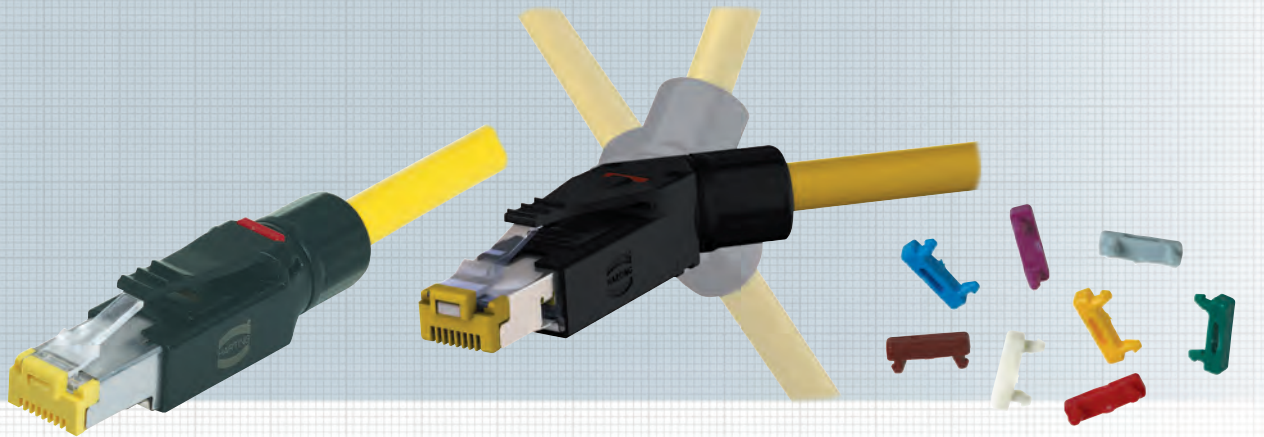
Selbstlaminierendes Etikett oder bedruckter Schrumpfschlauch in Weiß zum Kennzeichnen und Beschriften der Patchkabel.

Eigenschaften

Material	Polyolefin (Schrumpfschlauch), PVC (Laminieretikett)
Farbe	Weiß (Schrumpfschlauch) + Laminieretikett
Einsatzbereich	Kennzeichnung und Beschriftung der Patchkabel
Verpackungseinheit	1 Stück

Bezeichnung	Bestell-Nr.
Laminieretikett	auf Anfrage
Schrumpfschlauch	auf Anfrage

Feldkonfektionierbarer RJ45 Stecker Kat. 6 HARTING RJ Industrial® 10G



HARTING RJ Industrial® 10G Steckverbinderset, 8-polig zum Aufbau von RJ45 Systemkabeln.

Vorteile:

- industrietauglicher RJ45 Ethernet-Datensteckverbinder
- werkzeuglos feldkonfektionierbar mit HARAX® Schnellanschlusstechnik in IDC-Technologie
- kompaktes Design
- ergonomischer Entriegelungsclip
- geringes Gewicht gewährleistet schock- und vibrationsbeständige Verbindungen
Übertragungskategorie Kat. 6
- geeignet für den Anschluss von massiven und flexiblen Adern

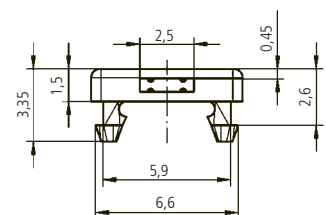
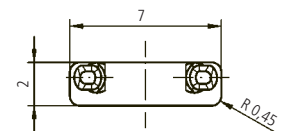
Eigenschaften

Steckverbindertyp	RJ45 Steckverbinder gemäß IEC 60 603-7
Kontaktanzahl	8
Übertragungseigenschaften	Kategorie 6 / Klasse E ₆ bis 500 MHz gemäß ISO/IEC 11 801:2002, EN 50 173-1
Übertragungsrate	10/100 Mbit/s / 1/10 Gbit/s
Schirmung	voll geschirmt, 360° Schirmkontakt
Montage	feldkonfektionierbar
Aderanschluss	mittels IDC-Kontakten, werkzeuglos
anzuschließende Kabel	
– Aderquerschnitt	AWG 27 ... AWG 22 (massiv / flexibel)
– Aderndurchmesser	max. 1,6 mm (einschließlich Isolierung)
– Kabelaußendurchmesser	4,5 - 9 mm
Schutzart	IP20
Betriebstemperaturbereich	-40 °C ... +70 °C
Gehäusematerial	Polyamid, UL94 V-0
Farbe	Schwarz

Bezeichnung	Bestell-Nr.
Feldkonfekt. RJ45 Stecker werkzeuglos geschirmt 10G, gerade	CZSRF8GEVPE
Feldkonfekt. RJ45 Stecker werkzeuglos geschirmt 10G, gewinkelt 45°	CZ8RF8WEVPE

HARTING RJ Industrial® 10G Farbkodierungen

Set für HARTING RJ Industrial® 10G Steckverbinder.
Verpackungseinheit 100 Stück.



Bezeichnung	Bestell-Nr.
DualBoot® LED Farbkodierungen, Weiß	CSZCWS
DualBoot® LED Farbkodierungen, Grau	CSZCGR
DualBoot® LED Farbkodierungen, Gelb	CSZCYE
DualBoot® LED Farbkodierungen, Magenta	CSZCMG
DualBoot® LED Farbkodierungen, Rot	CSZCRD
DualBoot® LED Farbkodierungen, Blau	CSZCBL
DualBoot® LED Farbkodierungen, Grün	CSZCGN
DualBoot® LED Farbkodierungen, Braun	CSZCBN
DualBoot® LED Farbkodierungen, Schwarz	CSZCSW
DualBoot® LED Farbkodierungen, Rosa	CSZCRS
DualBoot® LED Farbkodierungen, Orange	CSZCOR
DualBoot® LED Farbkodierungen, Sortimentsbox	CSZC11BOX